

enova365
Jak zarejestrować wersję
DEMO po zakupie
programu?

Opracowanie:

Marek Bieleń

Specjalista ds. wdrażania systemów klasy ERP

T: 22 460 5 470

M: 664 093 451

E: mbielen@auratech.pl

1. Przygotowanie do instalacji

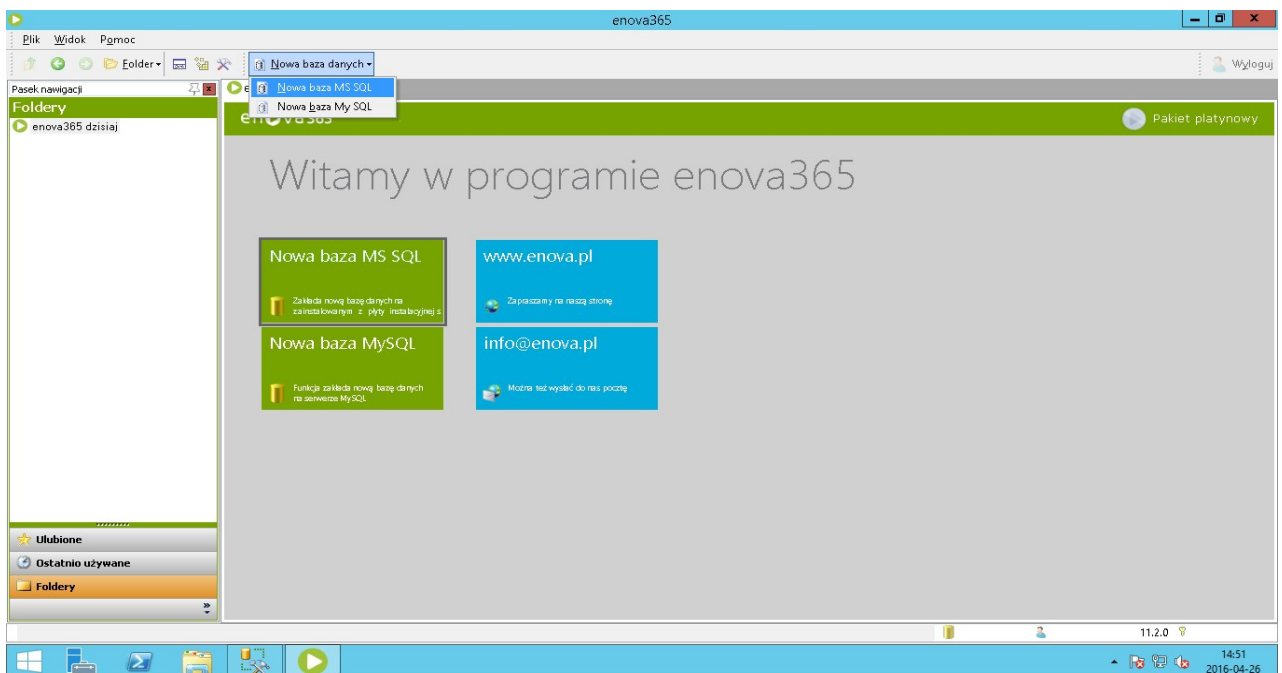
Instalację aplikacji należy wykonać będąc zalogowanym na użytkownika Windows, który posiada uprawnienia administratora.

Instalacja licencyjnej aplikacji enova365 zostanie przeprowadzona jako druga baza obok istniejącej już bazy DEMO, uprzednio zainstalowanej do celów testowych.

enova365 do działania wymaga serwera bazy danych. Wersja DEMO zawiera odpowiedni instalator, jeśli jednak program wykryje już inną instancję serwera SQL lub wcześniej była już instalowana enova365, system przechodzi od razu do instalacji programu pomijając proces instalacji serwera bazy danych. Po takiej instalacji należy więc ręcznie połączyć system enova365 z istniejącym serwerem lub zainstalować nową instancję.

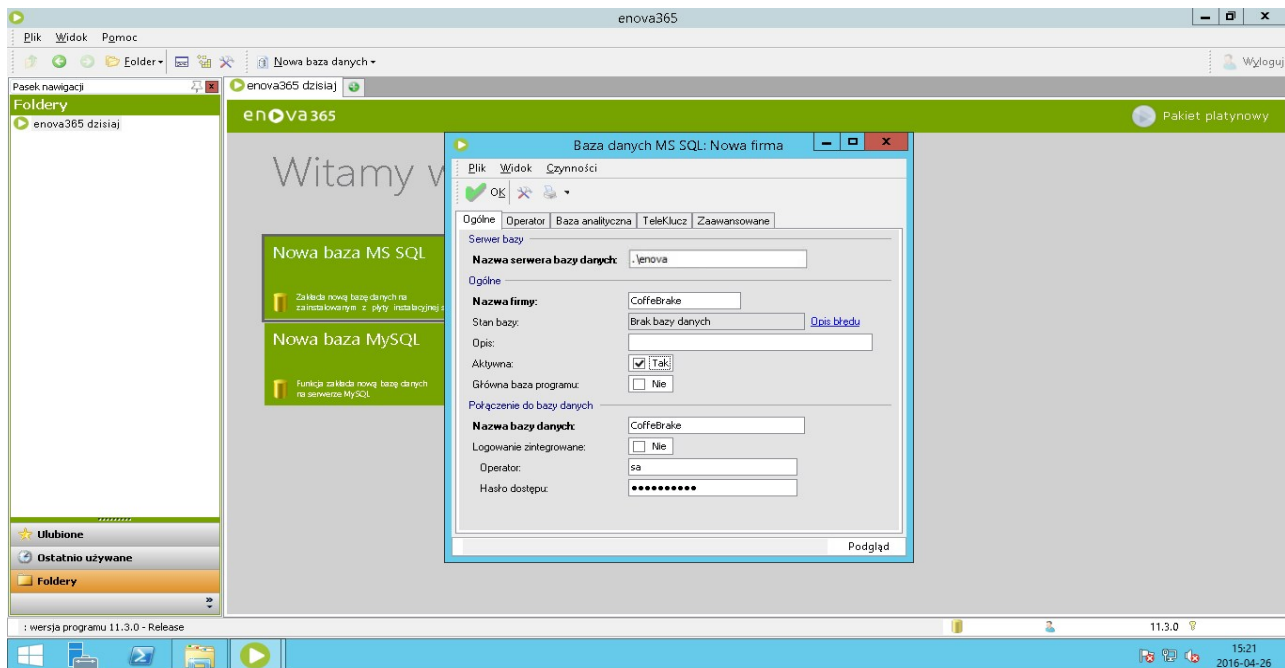
2. Instalacja bazy licencyjnej

Tworzymy nową bazę licencyjną [docelową] w enova365 przez wybranie przycisku **Nowa baza MS SQL**:



Wpisujemy ustawienia z MS SQL, czyli:

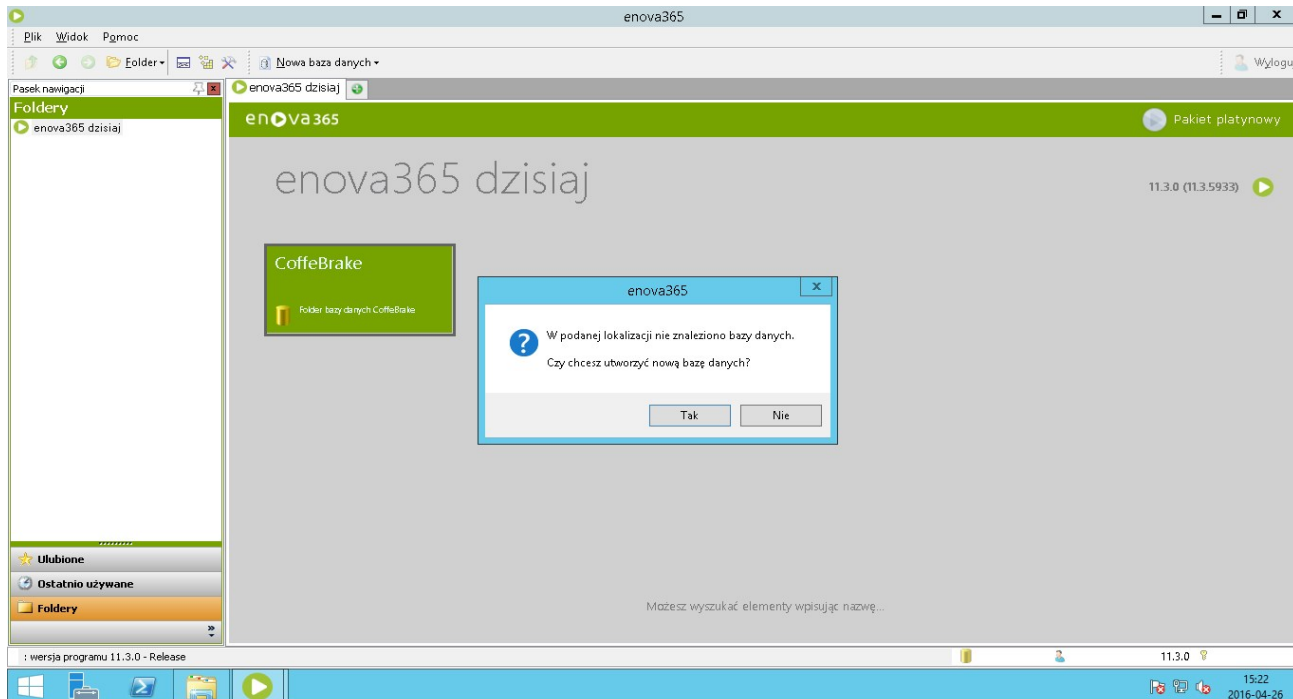
- Nazwa serwera bazy danych - nazwa instancji SQL [**.\enova**]
- Operator : **sa**
- Hasło dostępu : **enova.122613641**



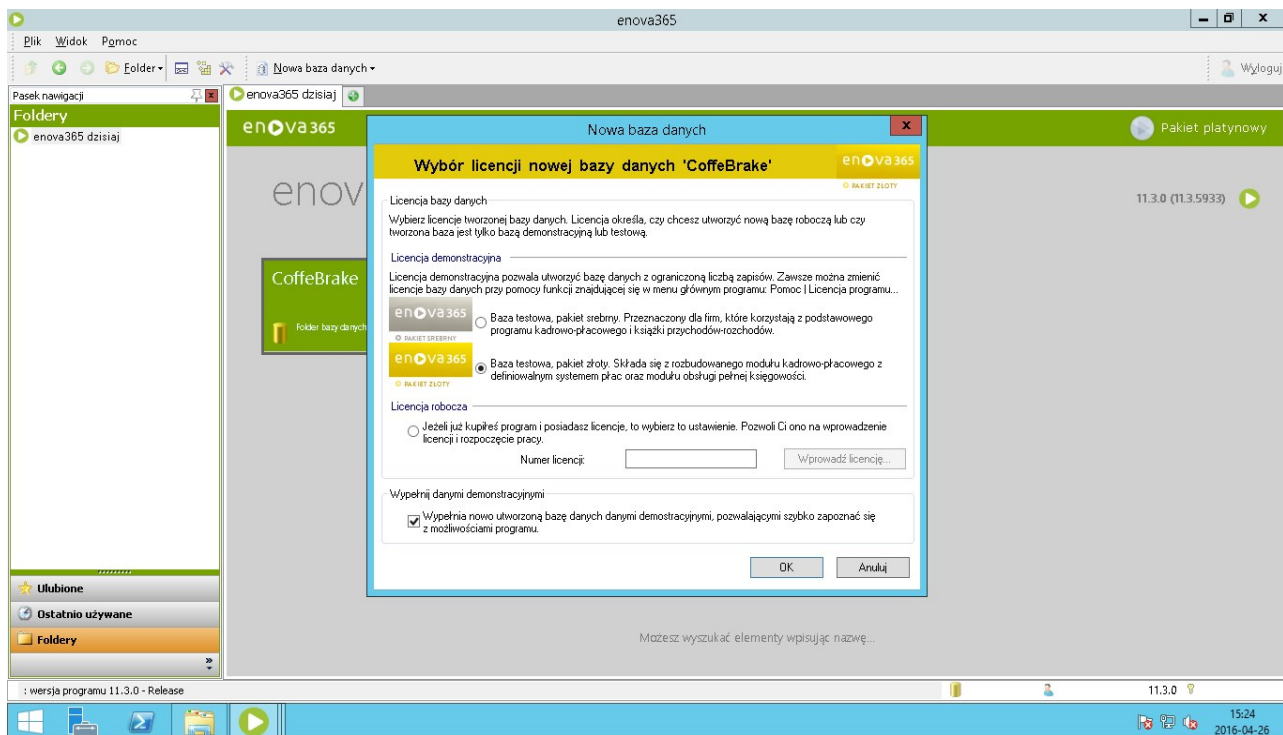
A następnie definiujemy **Nazwę firmy** licencyjną [docelową] i **Nazwę bazy danych**.

UWAGA: Jeżeli powyższa formatka zostanie wypełniona w sposób niewłaściwy, wartość pola **Stan bazy** zmieni się z **Brak bazy danych** na **Błędny**. To z kolei uniemożliwi zamknięcie formatki i dalszą pracę na programie.

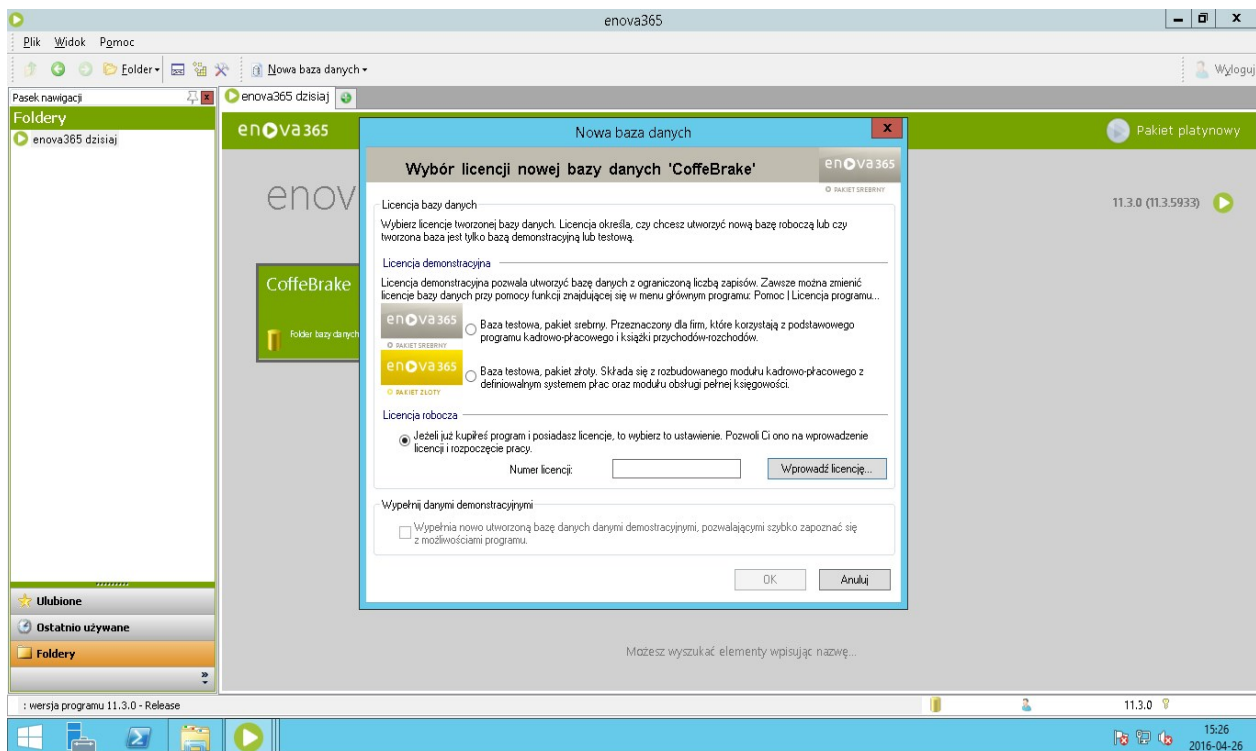
W efekcie uzyskujemy:



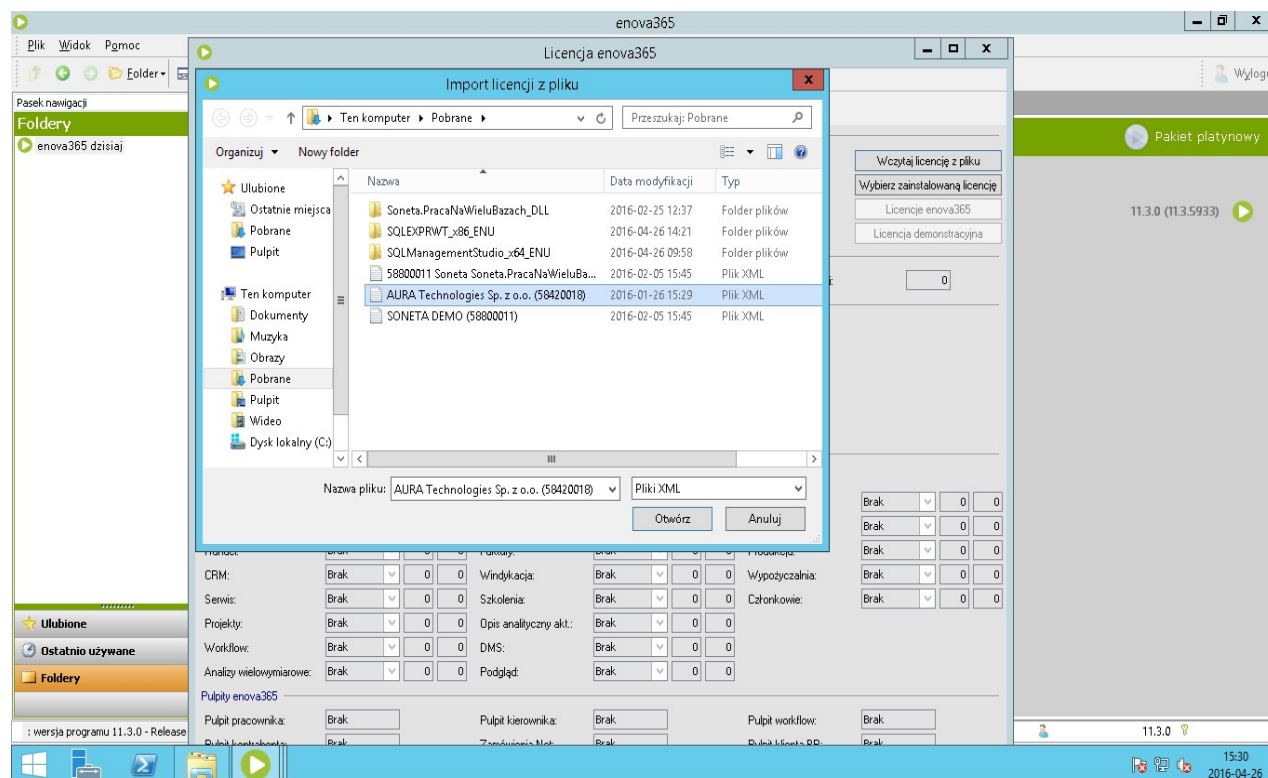
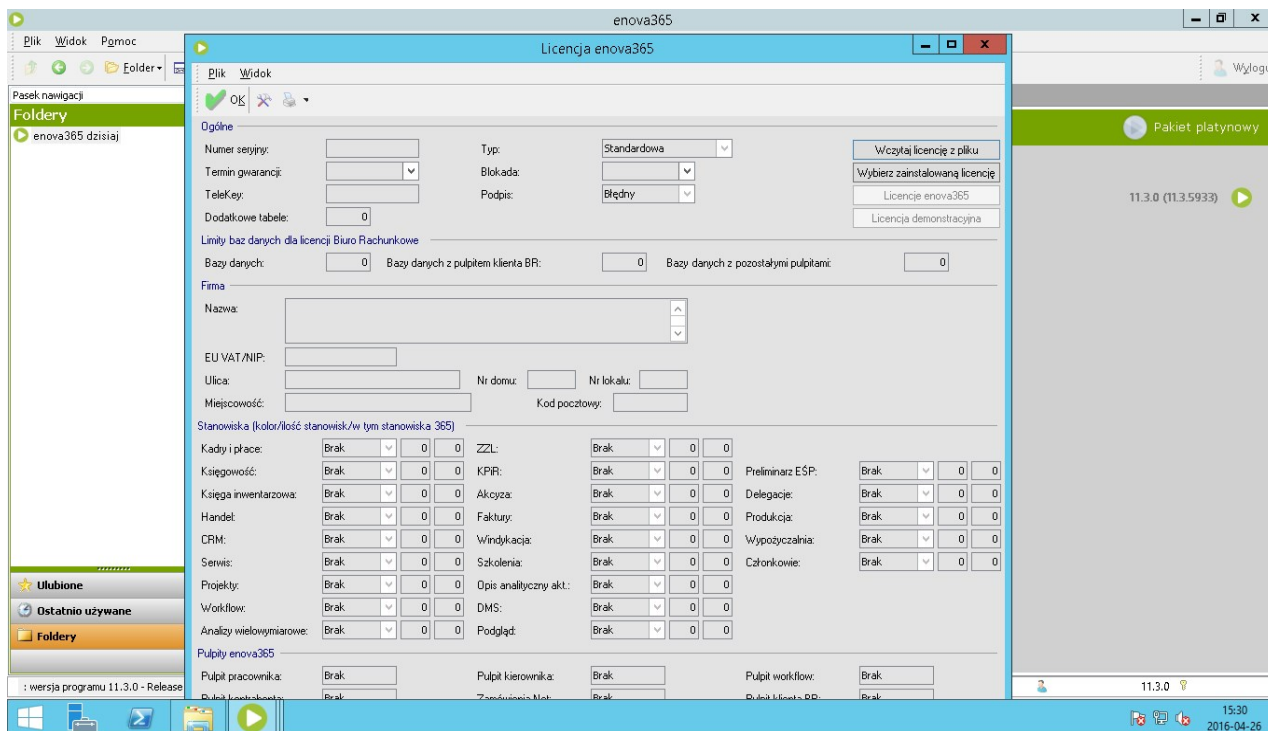
A po naciśnięciu TAK, otrzymujemy:



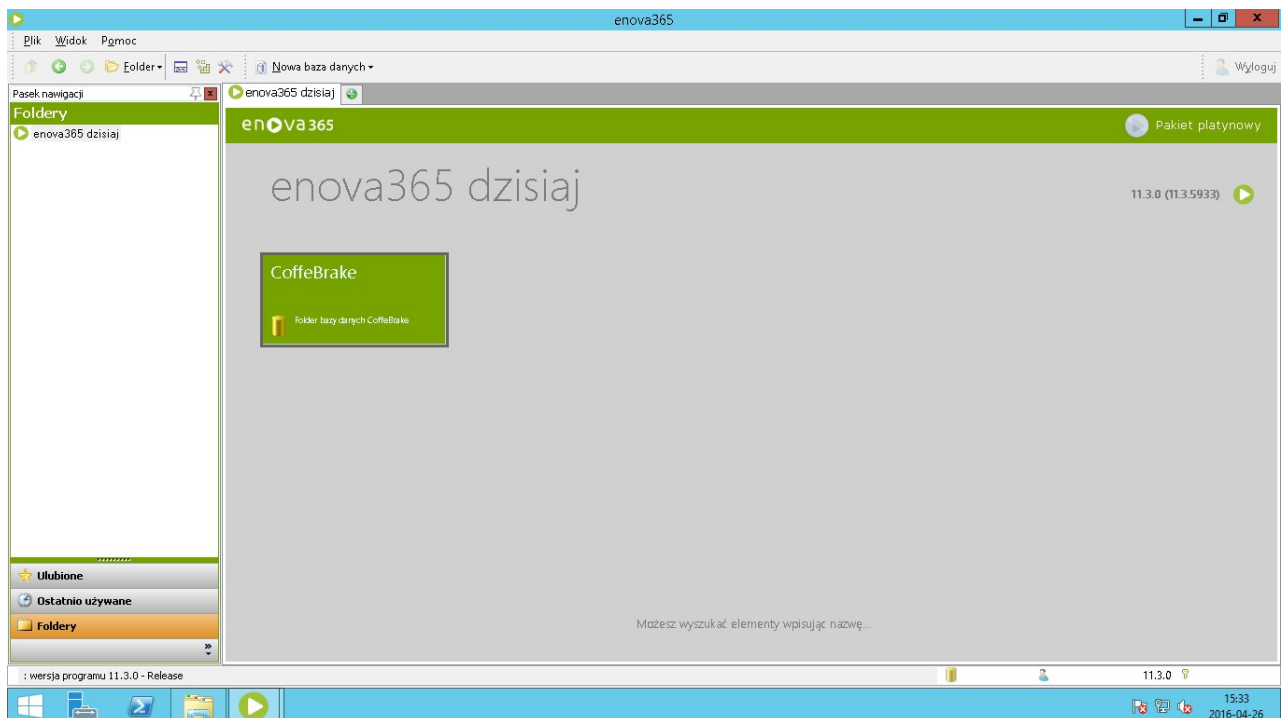
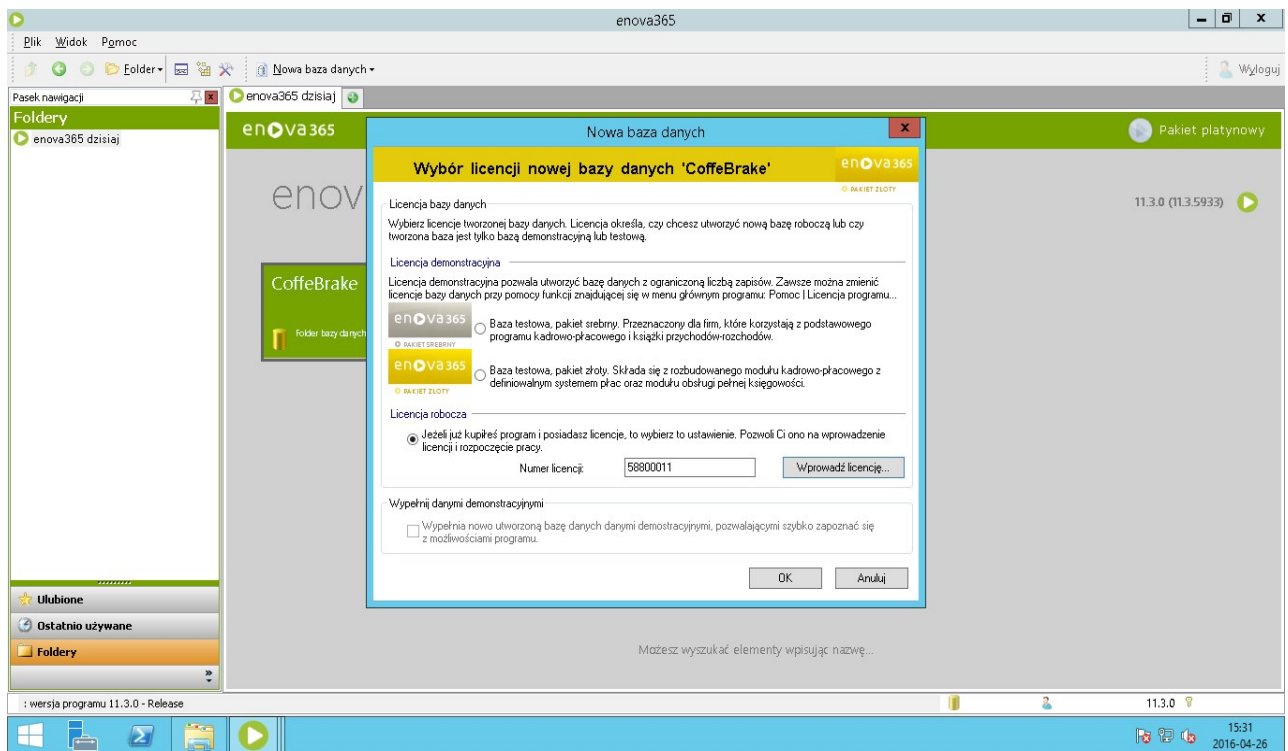
Aby wprowadzić licencję, należy zaznaczyć odpowiednie pole w sekcji „Licencja robocza”, a następnie uruchomić klawisz „Wprowadź licencję”. W kolejnym kroku należy wskazać lokalizację pliku licencyjnego, zapisanego uprzednio w znanym nam miejscu na dysku.



Teraz naciskamy klawisz **Wczytaj licencję z pliku.**



Następnie potwierdzamy przez OK:



Po wgraniu licencji enova365 jest gotowa do użytkowania. Domyślnie w systemie zdefiniowany jest jeden operator nazwany Administrator z hasłem dostępowym w postaci pustego pola.

Marek Bieleń

Specjalista ds. wdrażania systemów klasy ERP

T: 22 460 5 470

M: 664 093 451

E: mbielen@auratech.pl



www.auratech.pl