

# enova365

## Jak zainstalować wersję demo?

Oprogramowanie ERP do zarządzania.  
Wzmacnia firmę i rośnie wraz z nią.  
[www.enova.pl](http://www.enova.pl)

## Spis treści

Spis treści	2
Jak zainstalować wersję demo?	3
Wymagania	4
Przygotowanie do instalacji	5
Instalacja	12
Blokada bazy	22
Dodatkowa baza demo	24
Rodzaje baz demo	28
Wybór modułów	29
Deinstalacja wersji demo	31

## Jak zainstalować wersję demo?

Instalację wersji demo należy wykonać zgodnie z poszczególnymi rozdziałami instrukcji.

# Wymagania

Aplikacja enova365 w wersji demo do poprawnego działania wymaga co najmniej:

- aktualnego systemu Microsoft Windows 7 z Service Packiem 1 oraz wgranymi wszystkimi aktualizacjami
- zainstalowanego pełnego pakietu .NET Framework 4.0 (Client Profile + Extended)
- serwera baz danych Microsoft SQL Server 2012

W razie braku w systemie operacyjnym pakietu .Net Framework 4.0 albo serwera SQL, zainstalowane zostaną one automatycznie podczas instalacji aplikacji w wersji demo.

Instalator enova365 DEMO instaluje automatycznie na komputerze Microsoft SQL Server 2012 Express Edition.

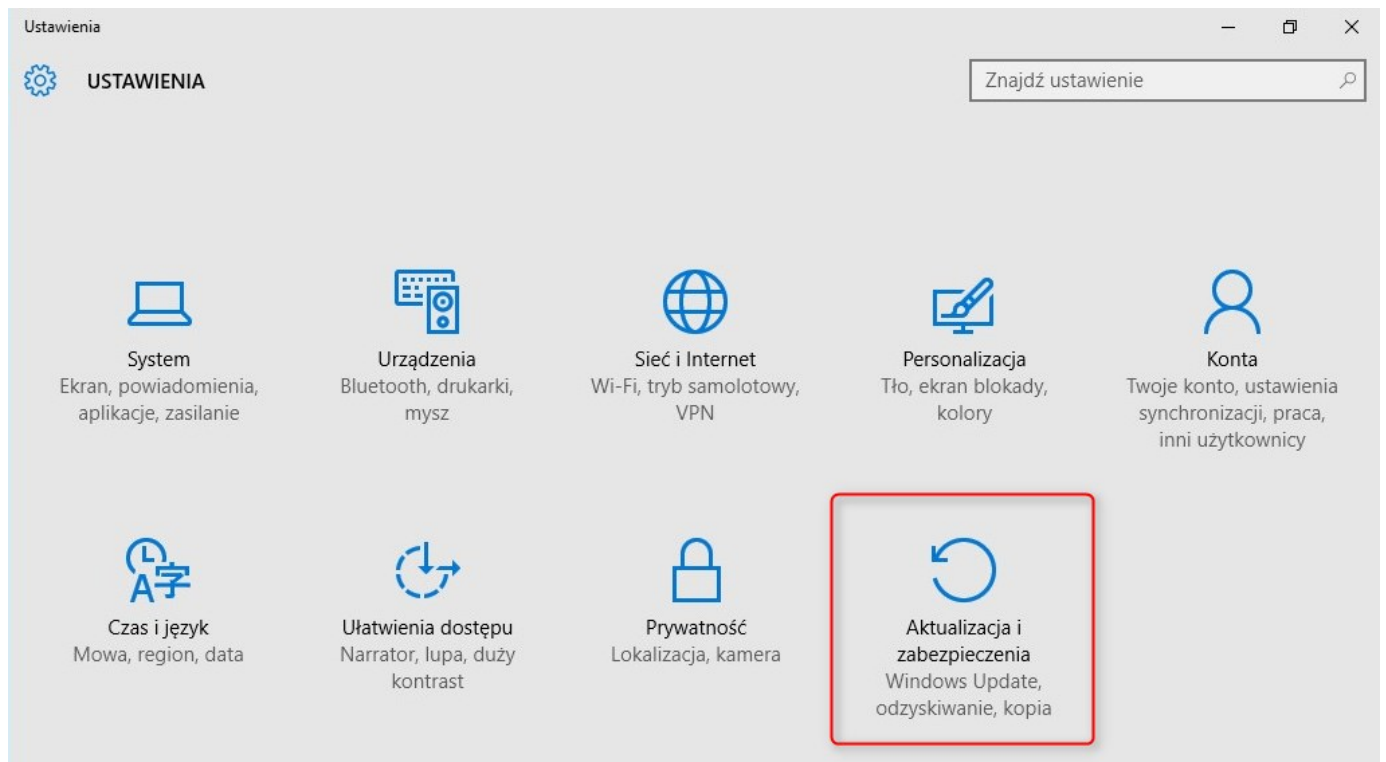
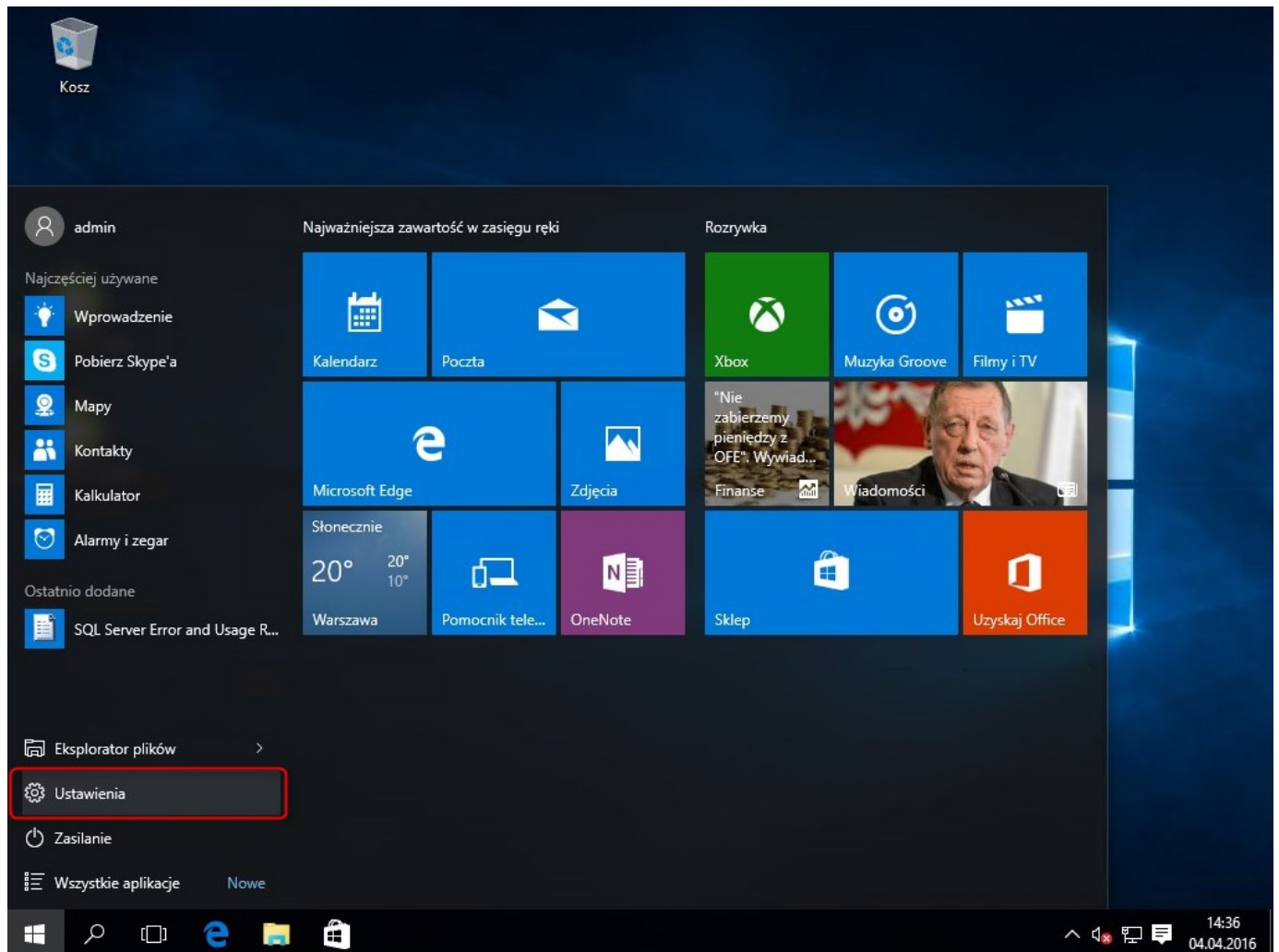
# Przygotowanie do instalacji

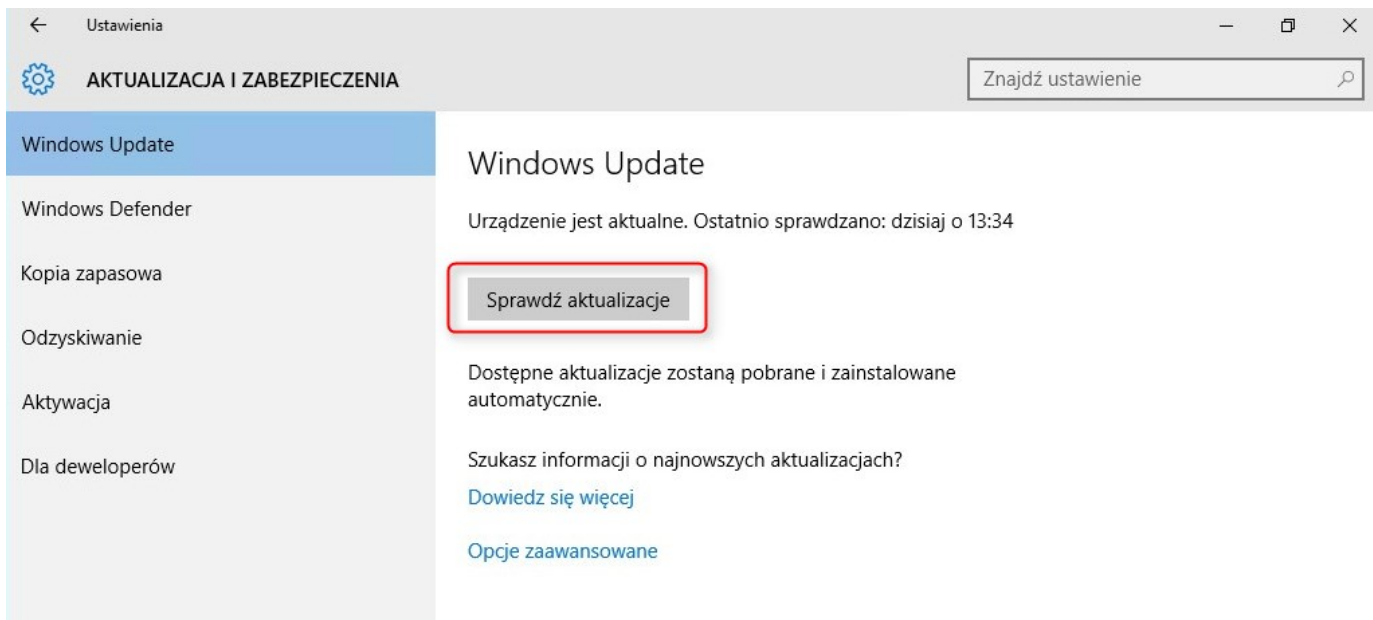
Instalacja aplikacji należy wykonać będąc zalogowanym na użytkownika Windows posiadającym uprawnienia administratora.

Przykładowa instalacja aplikacji enova365 DEMO zostanie przeprowadzona w systemie operacyjnym Windows 10. Proces instalacji na starszych wersjach systemu Windows przebiega podobnie.

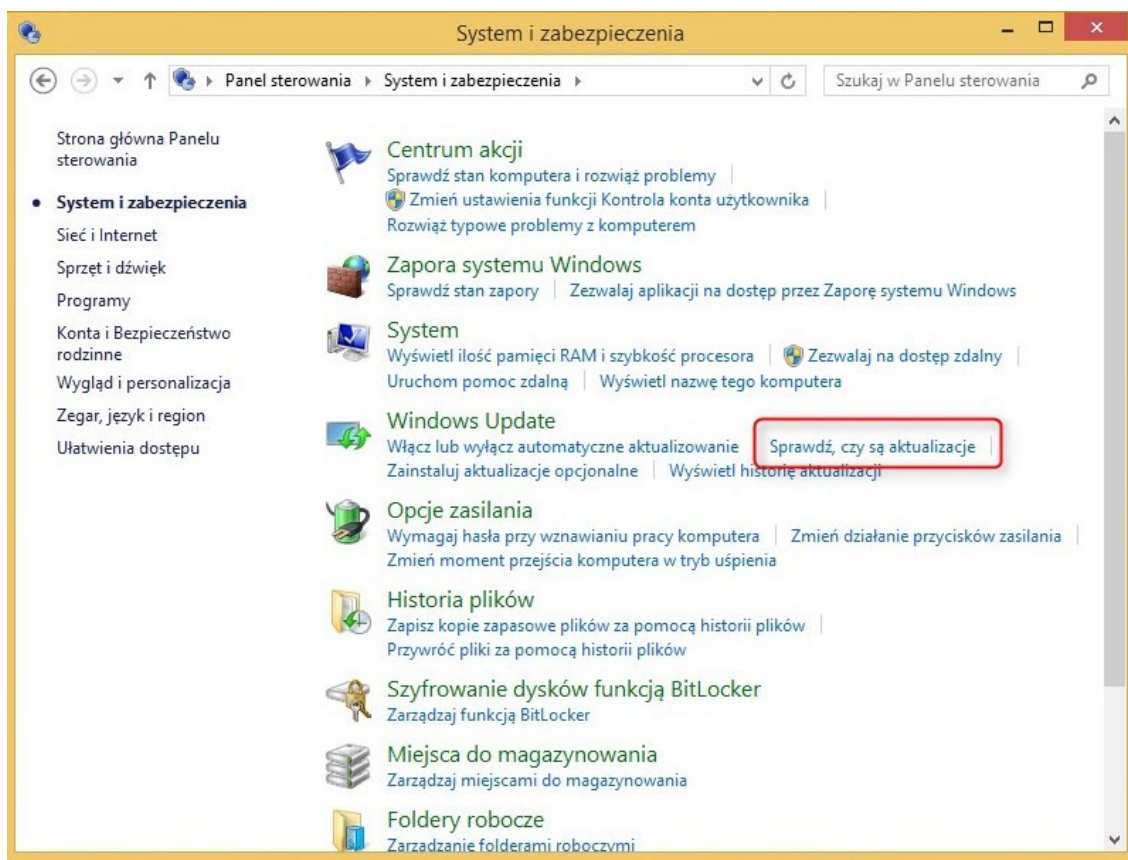
Przed instalacją enova365 DEMO zalecane jest zainstalowanie w systemie operacyjnym Windows wszystkich poprawek.

W Windows 10 aktualizacje dostępne są w Ustawieniach systemu



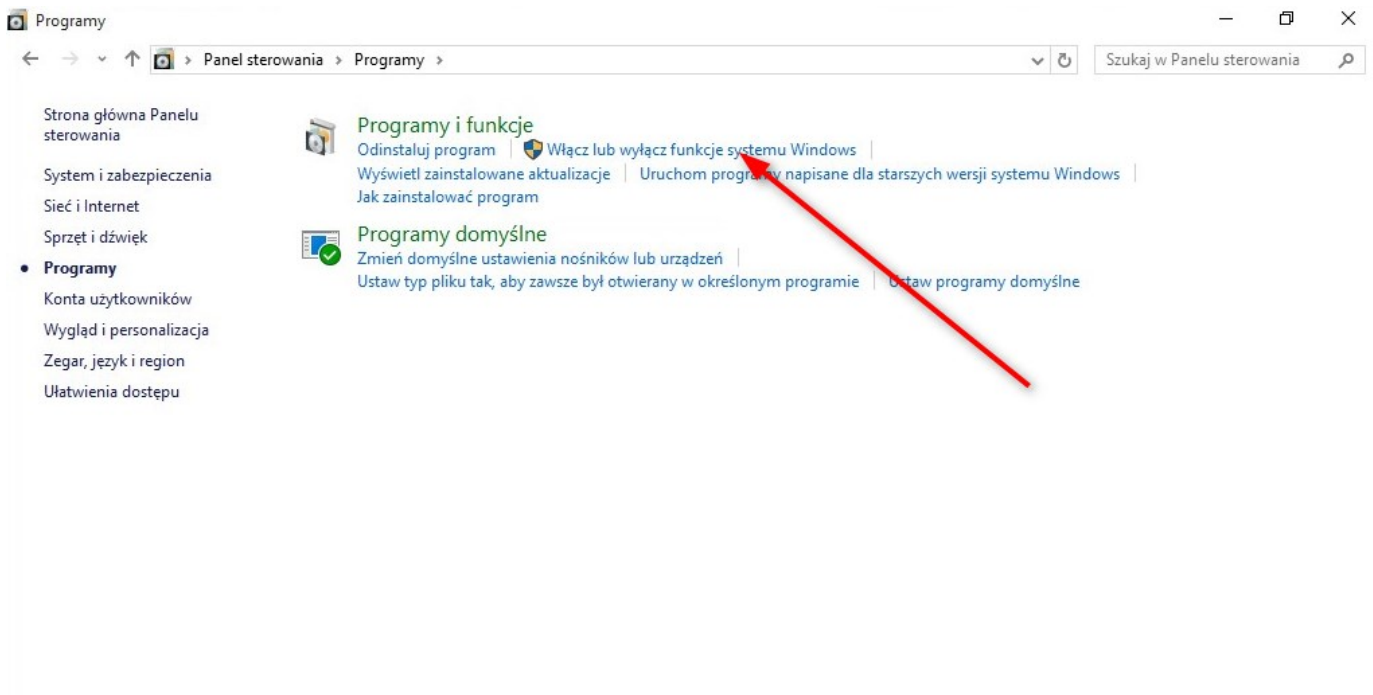


W starszych systemach Windows opcja dostępna jest w panelu sterowania.

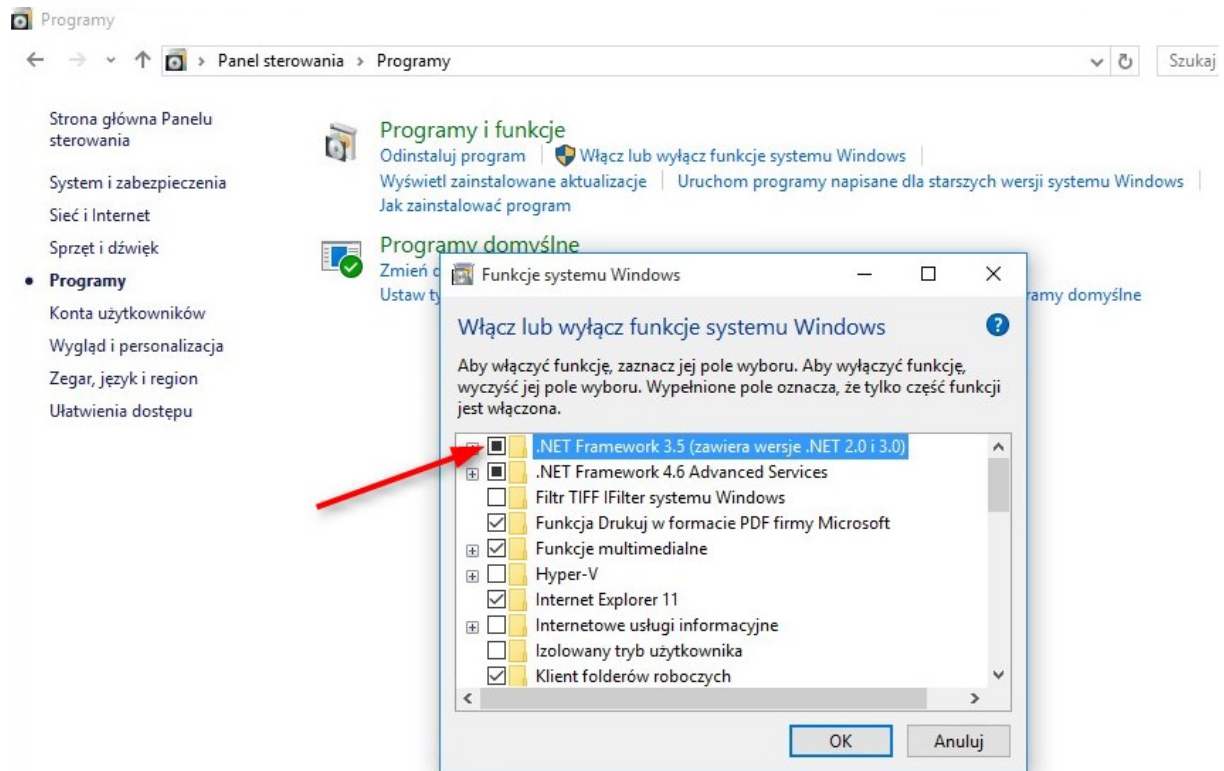


**Przed instalacją aplikacji na Windows 10 należy się upewnić, że zainstalowany jest pakiet .NET Framework 3.5. W Windows 10 jest on domyślnie wyłączony a SQL Server wymaga tego pakietu podczas instalacji.**

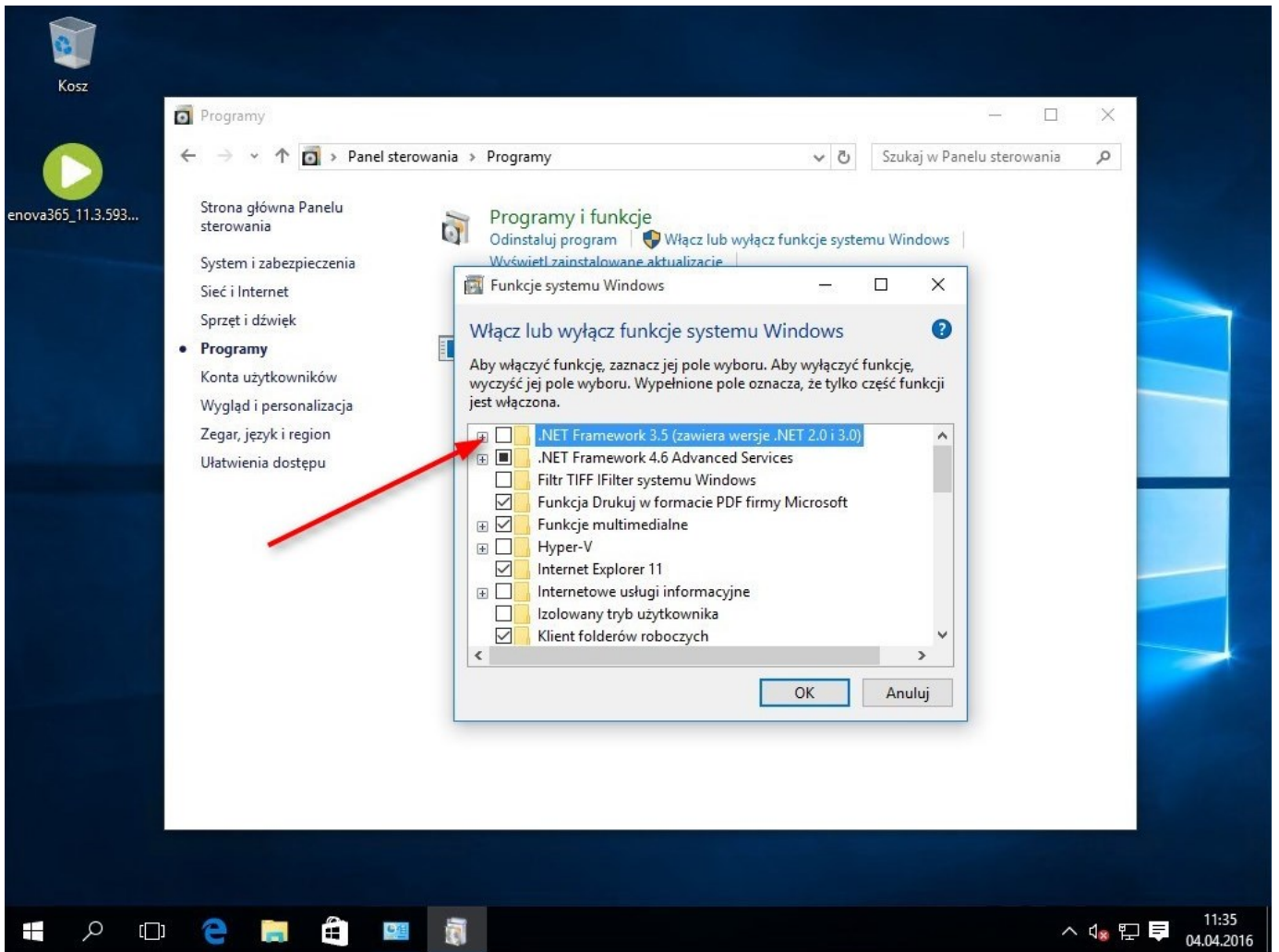
Aby sprawdzić czy pakiet .NET jest zainstalowany na komputerze należy wejść w panel sterowania\Programy\Włącz lub wyłącz funkcje systemu Windows



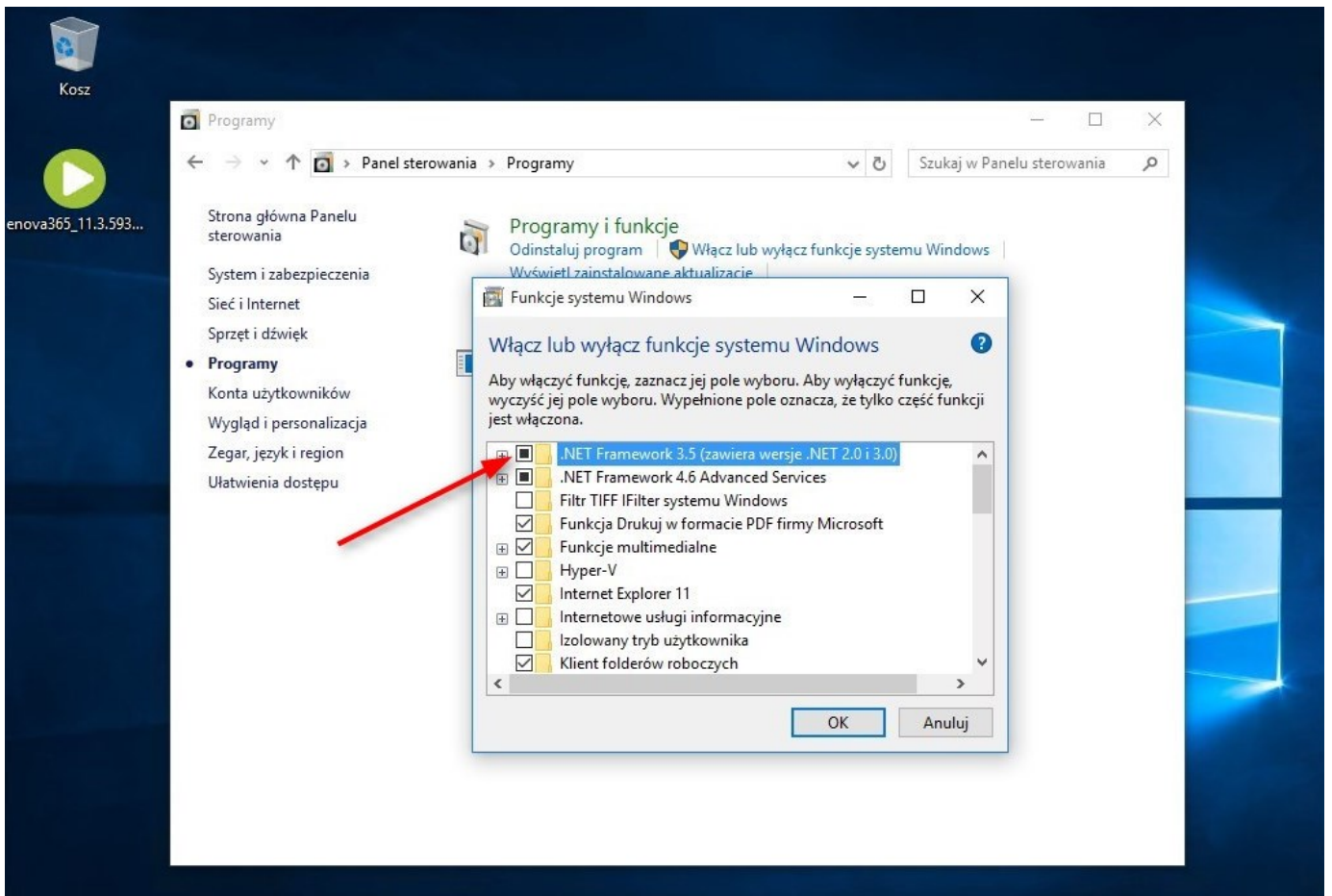
i upewnić się czy .NET Framework 3.5 jest zaznaczony.



Jeśli nie

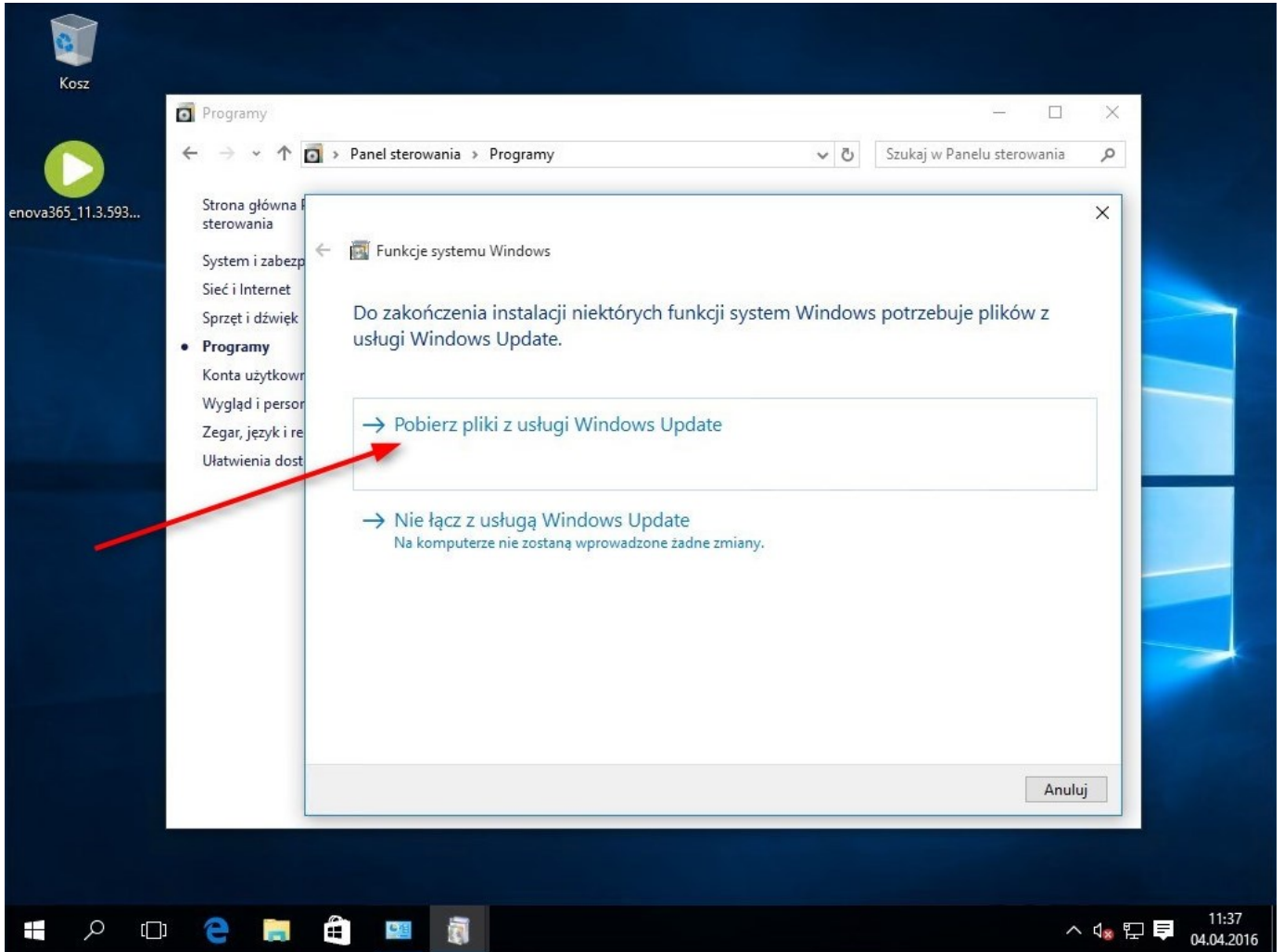


Zaznaczamy tą opcję

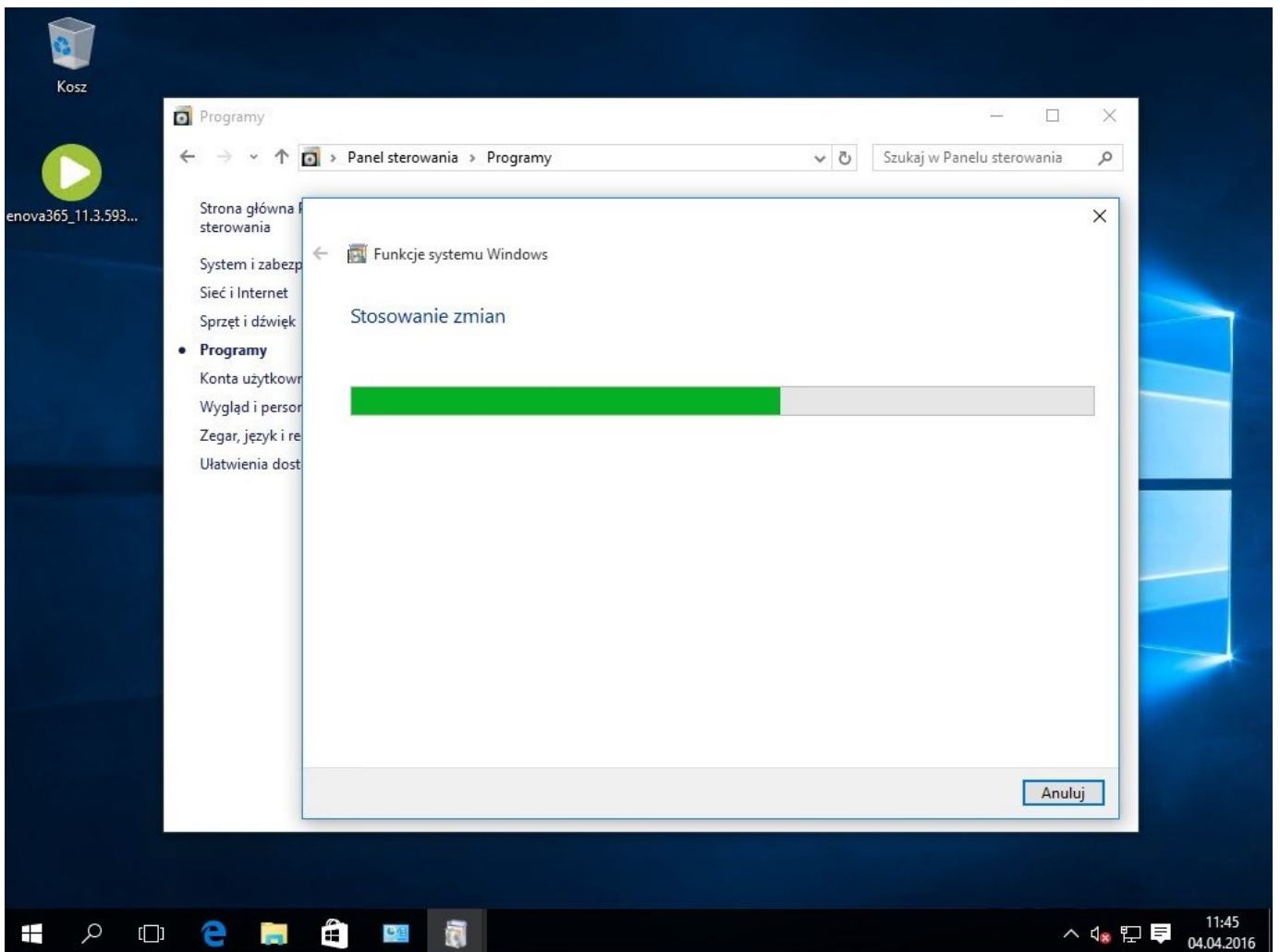
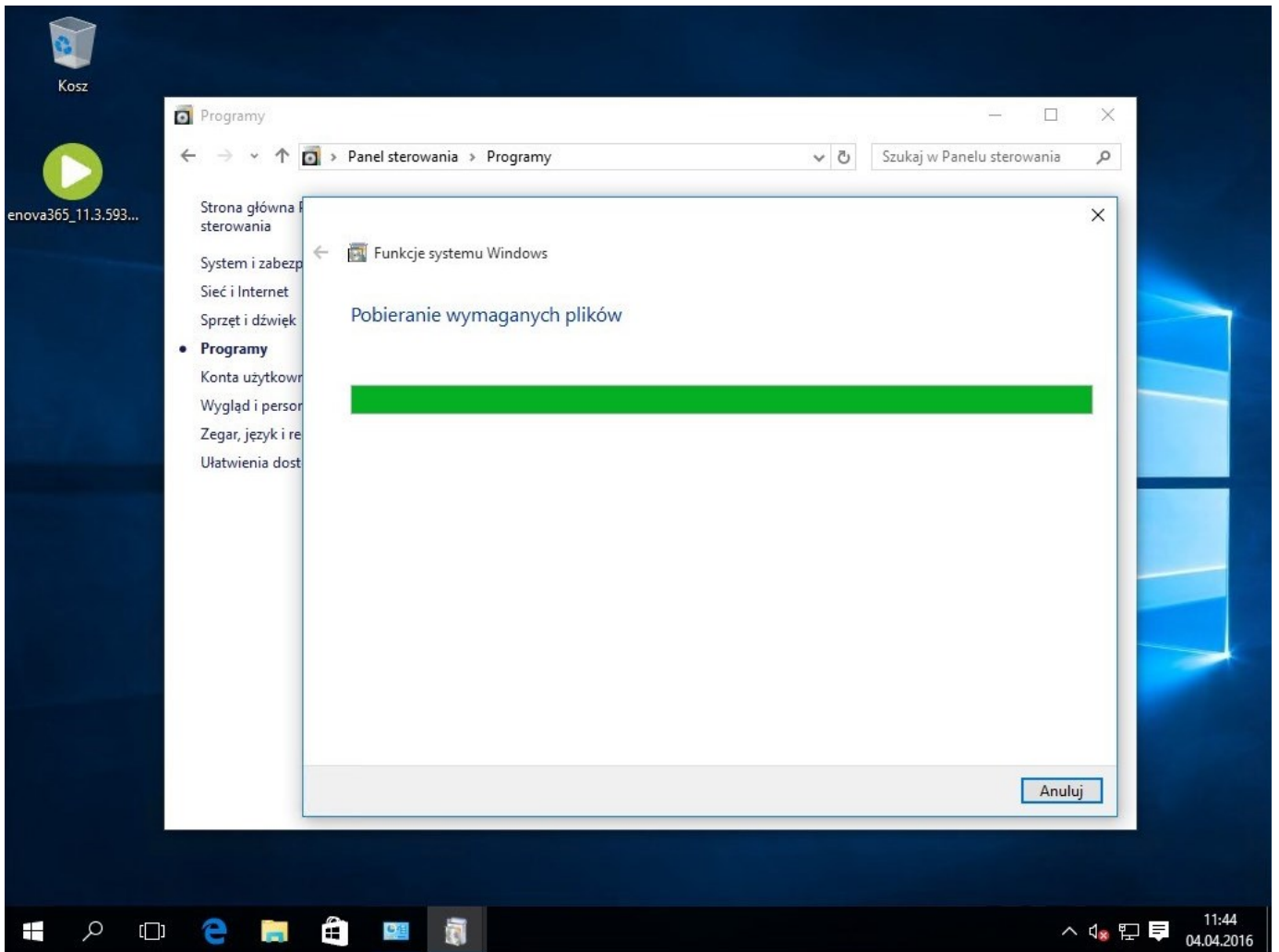




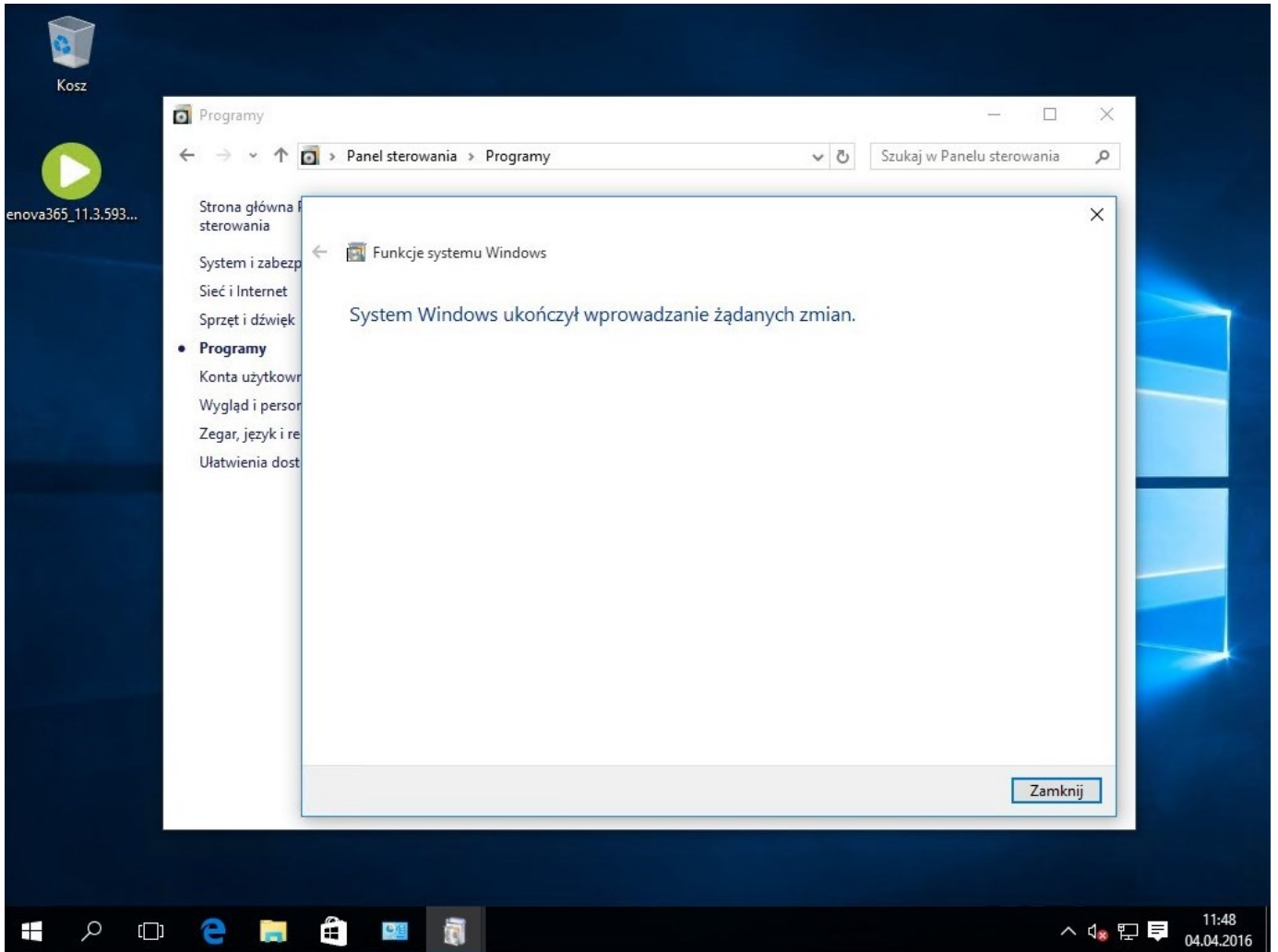
i w kolejnym kroku wybieramy Pobierz pliki z witryny Windows Update.



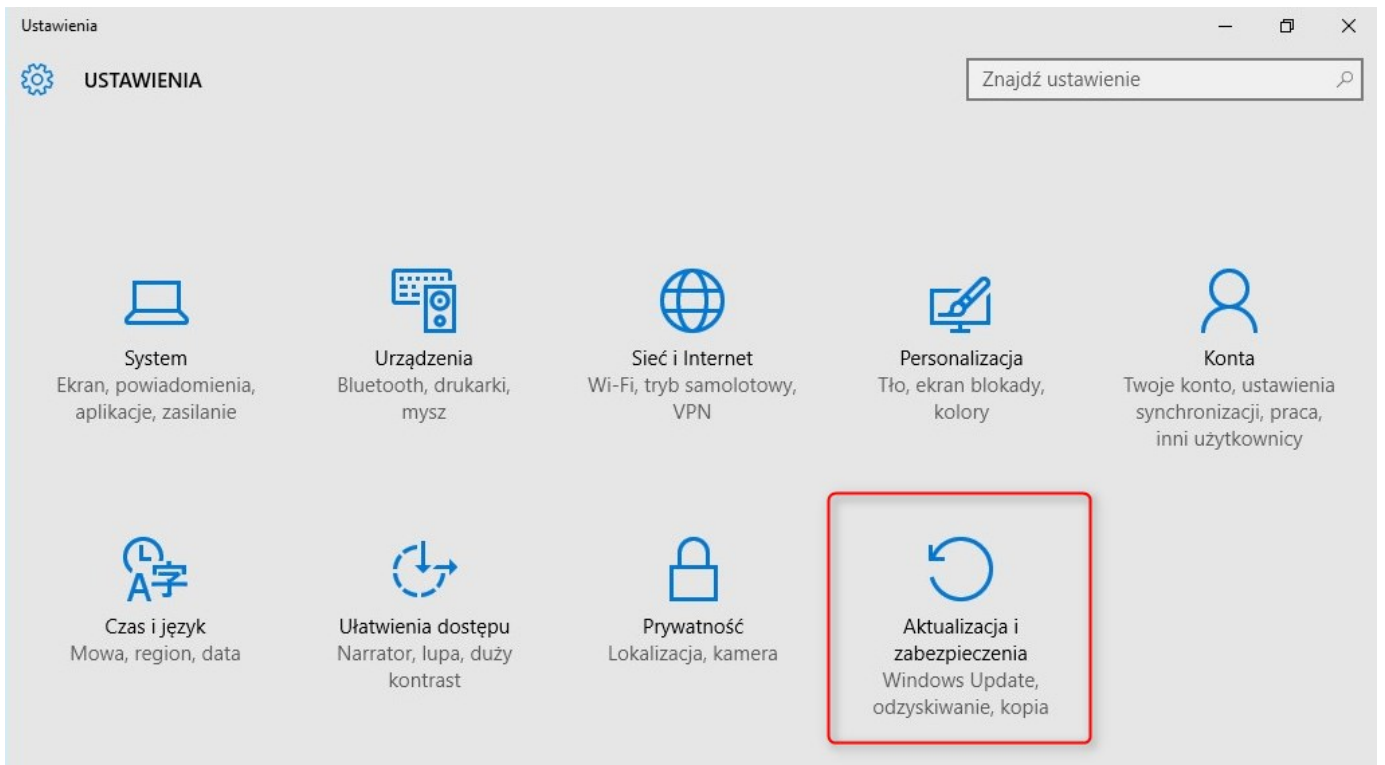
Rozpocznie się proces pobierania i instalacji brakujących komponentów.



Po zakończeniu instalacji zamykamy okno

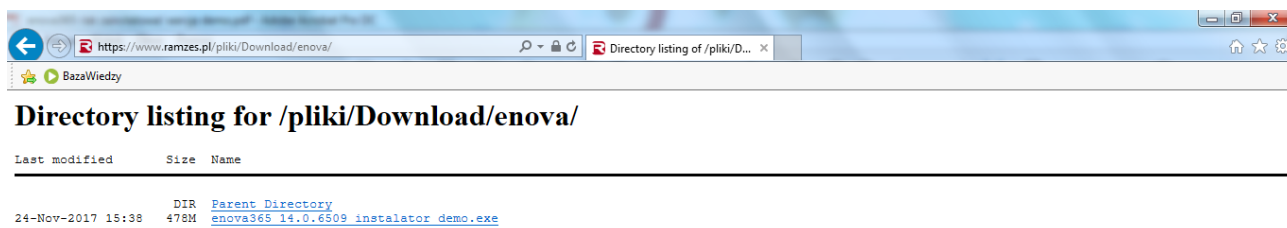


i wgrzywamy aktualizacje z Windows Update.

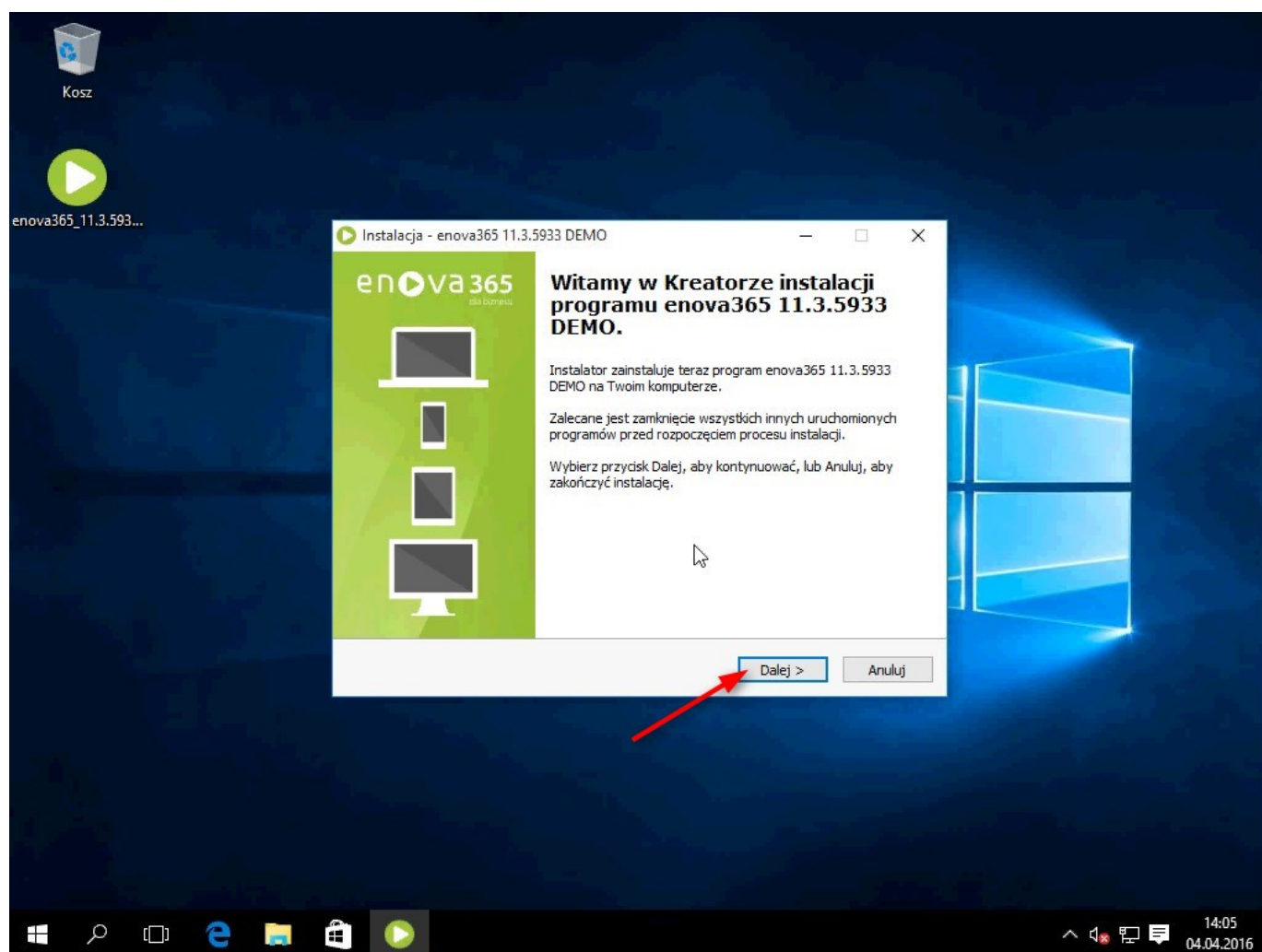


# Instalacja

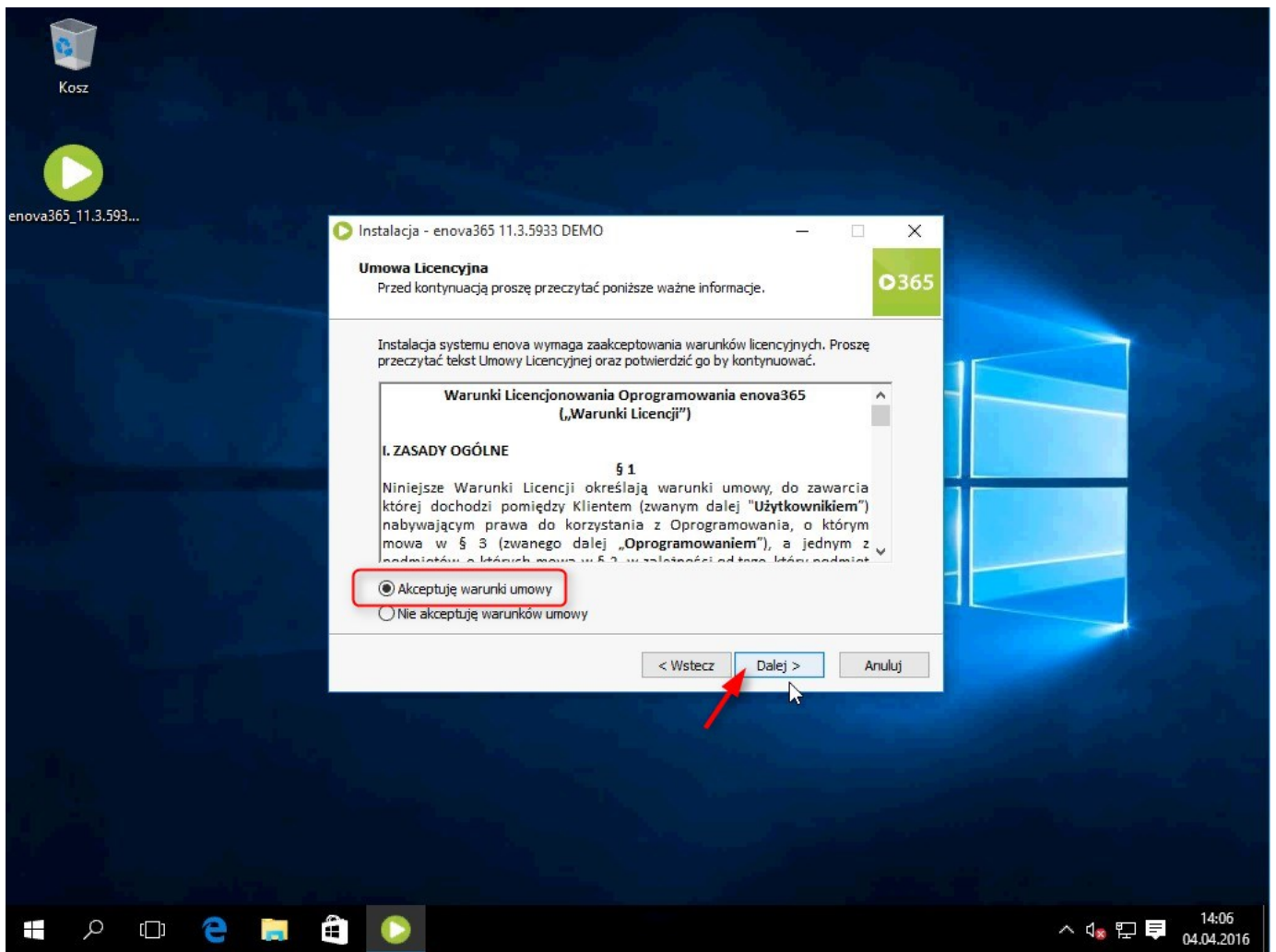
Instalator enova365 DEMO można pobrać ze strony <https://www.ramzes.pl/pliki/Download/enova/>.



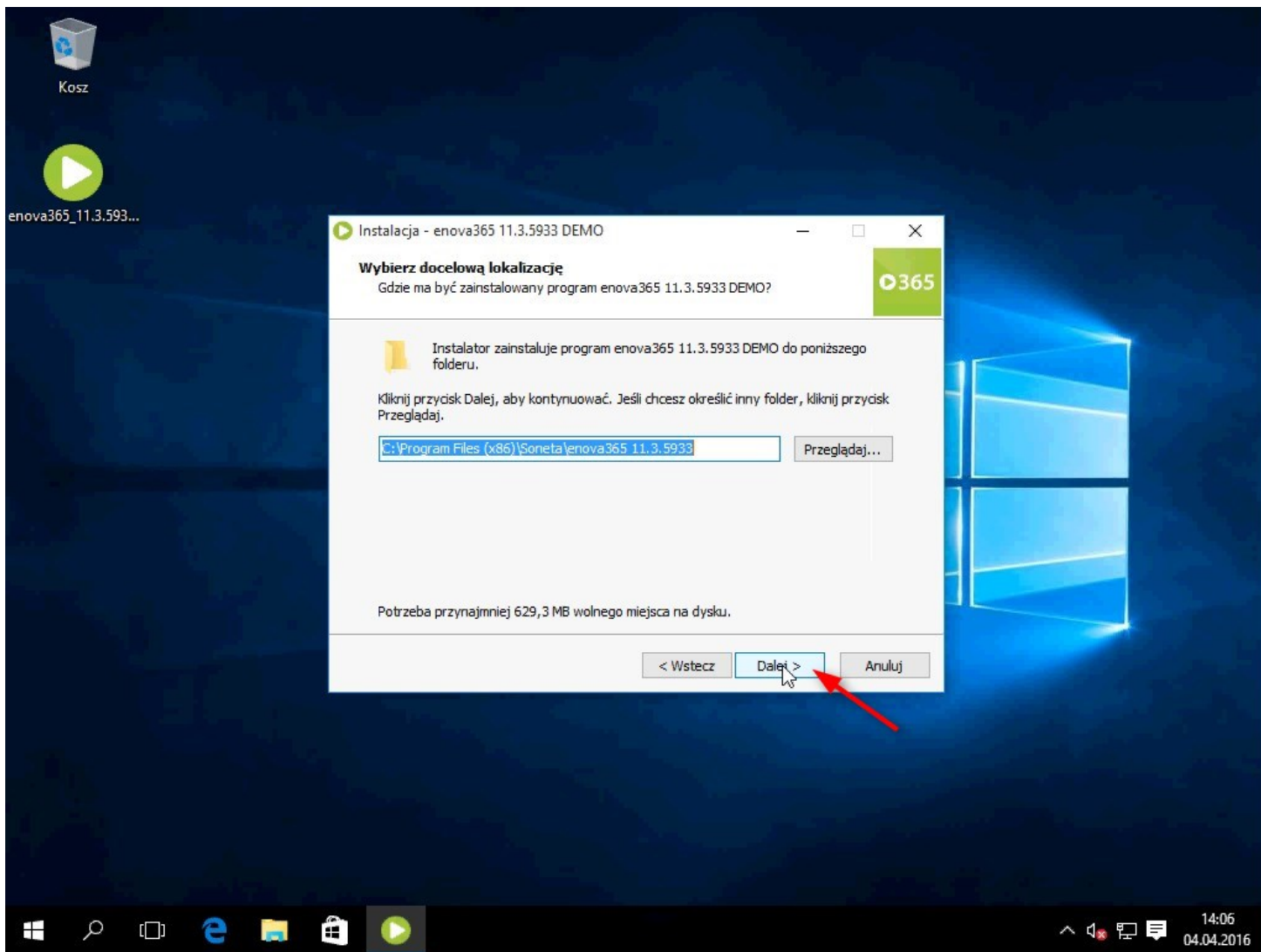
Po pobraniu instalatora demo i jego uruchomieniu pojawi się kreator instalacji, który przeprowadzi proces instalacji aplikacji enova365 w wersji demo na komputerze.



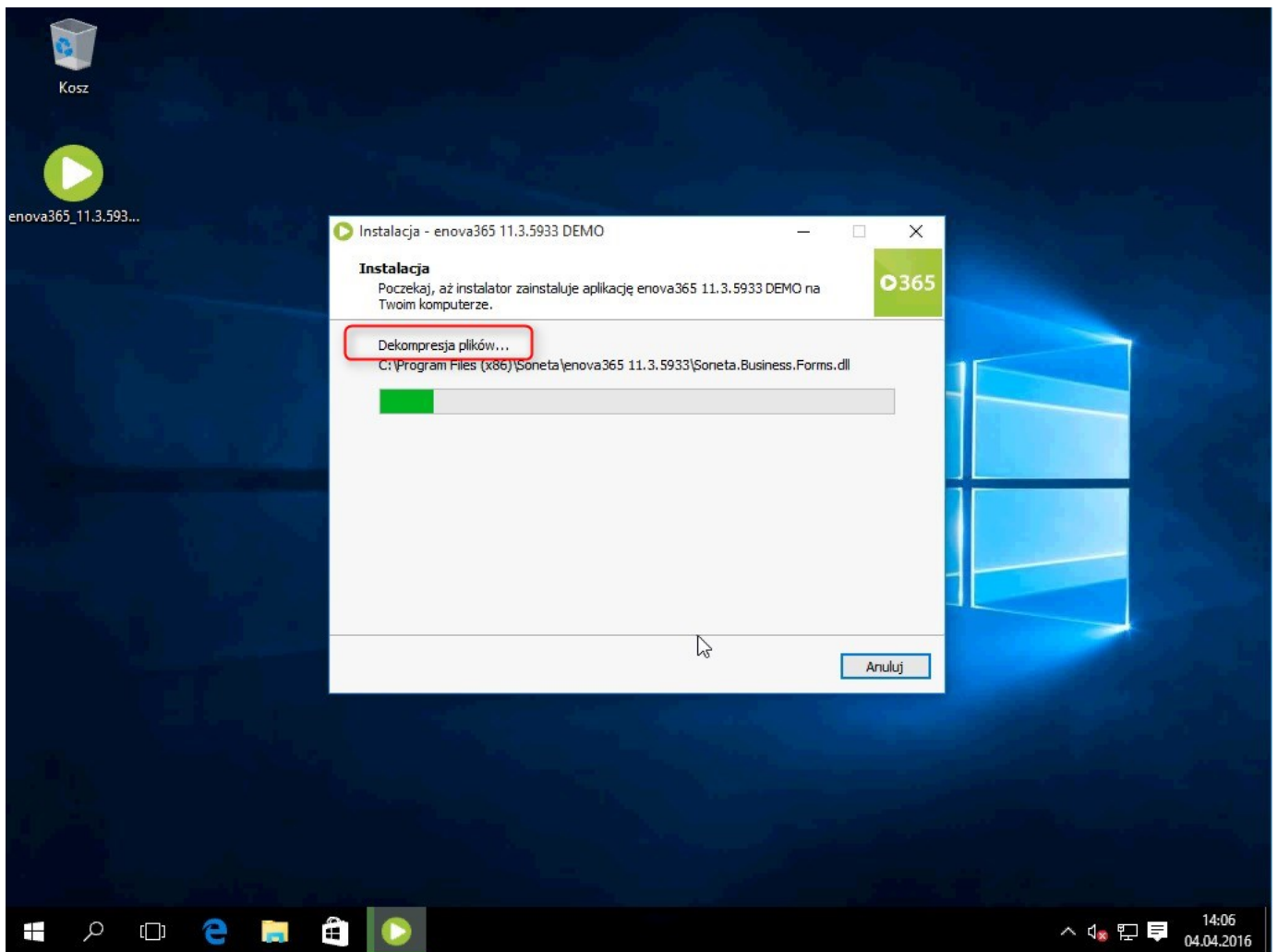
Po naciśnięciu przycisku „Dalej” należy zaakceptować warunki licencji



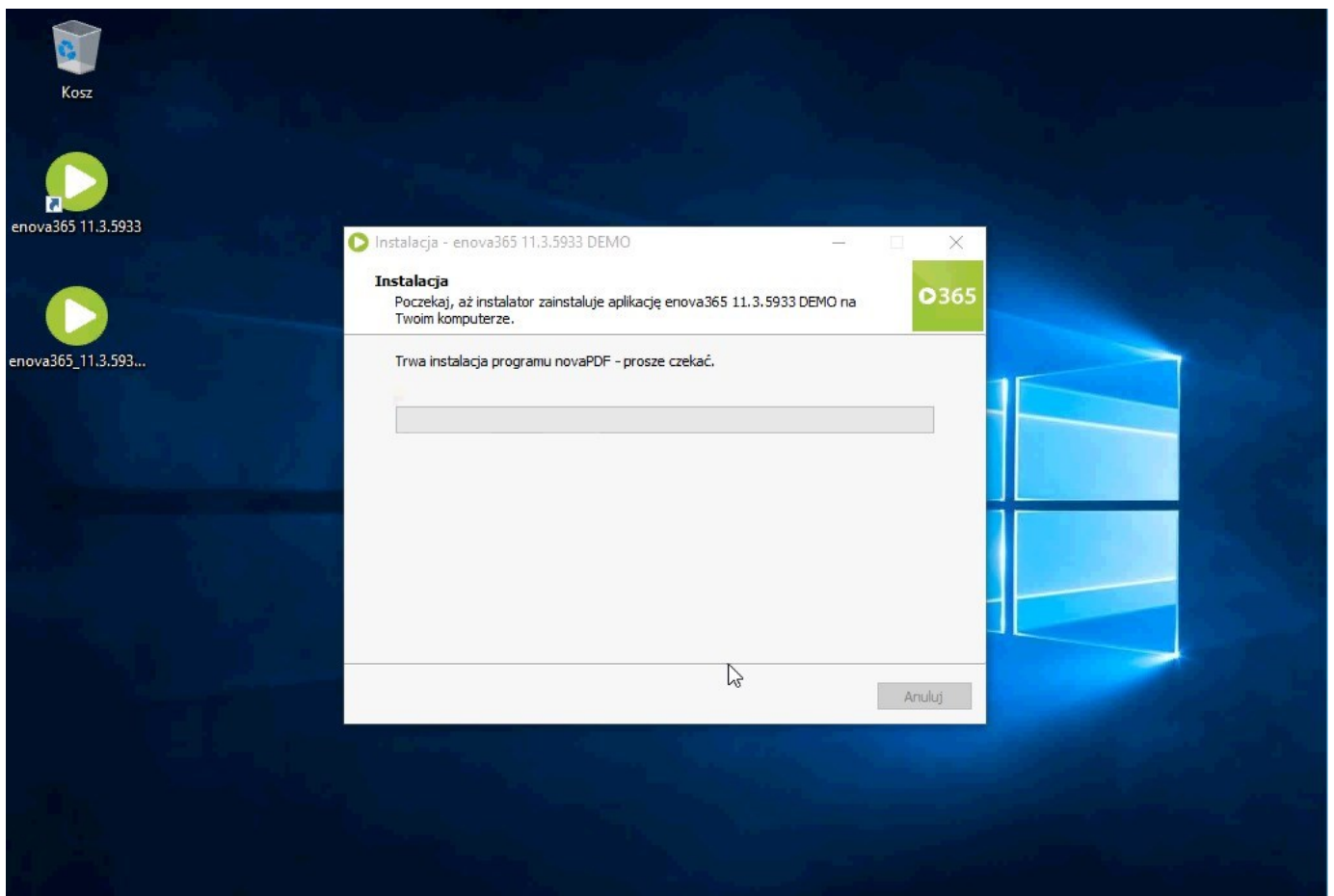
a następnie zaakceptować lub wprowadzić swoją ścieżkę instalacji aplikacji.



W pierwszej kolejności instalator wypakuje wszystkie komponenty potrzebne do instalacji

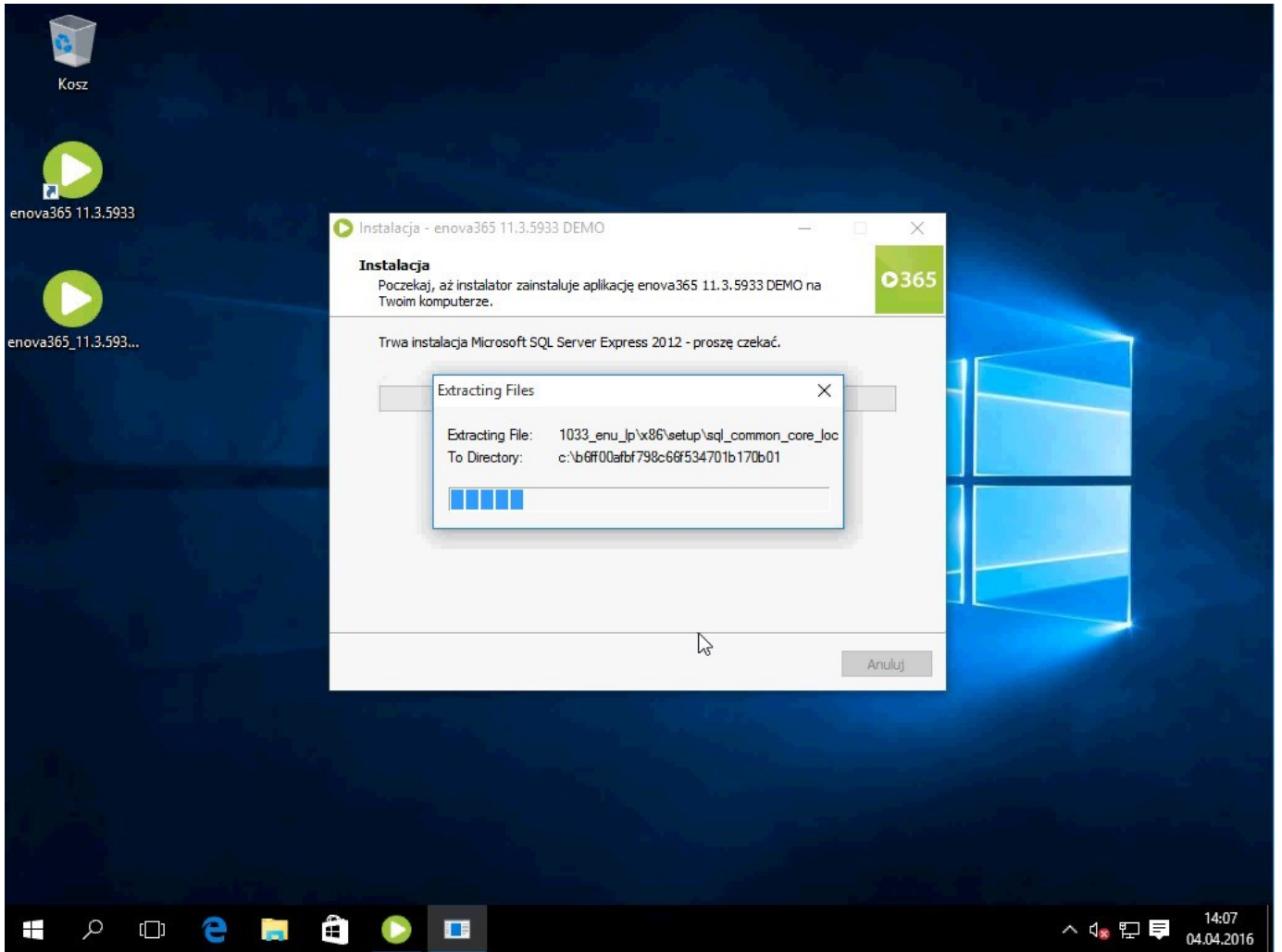


W kolejnym kroku instalator zainstaluje drukarkę PDF

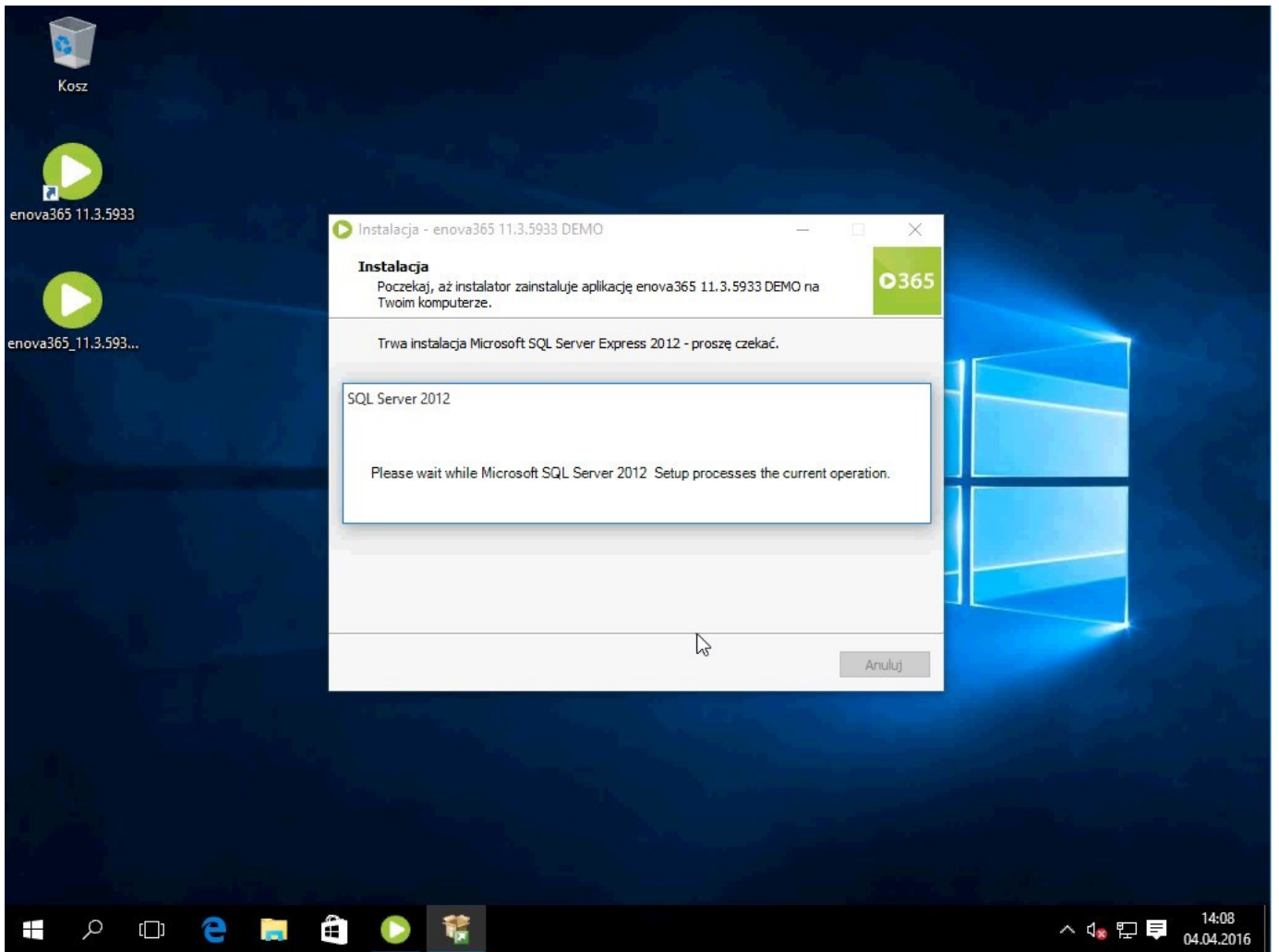




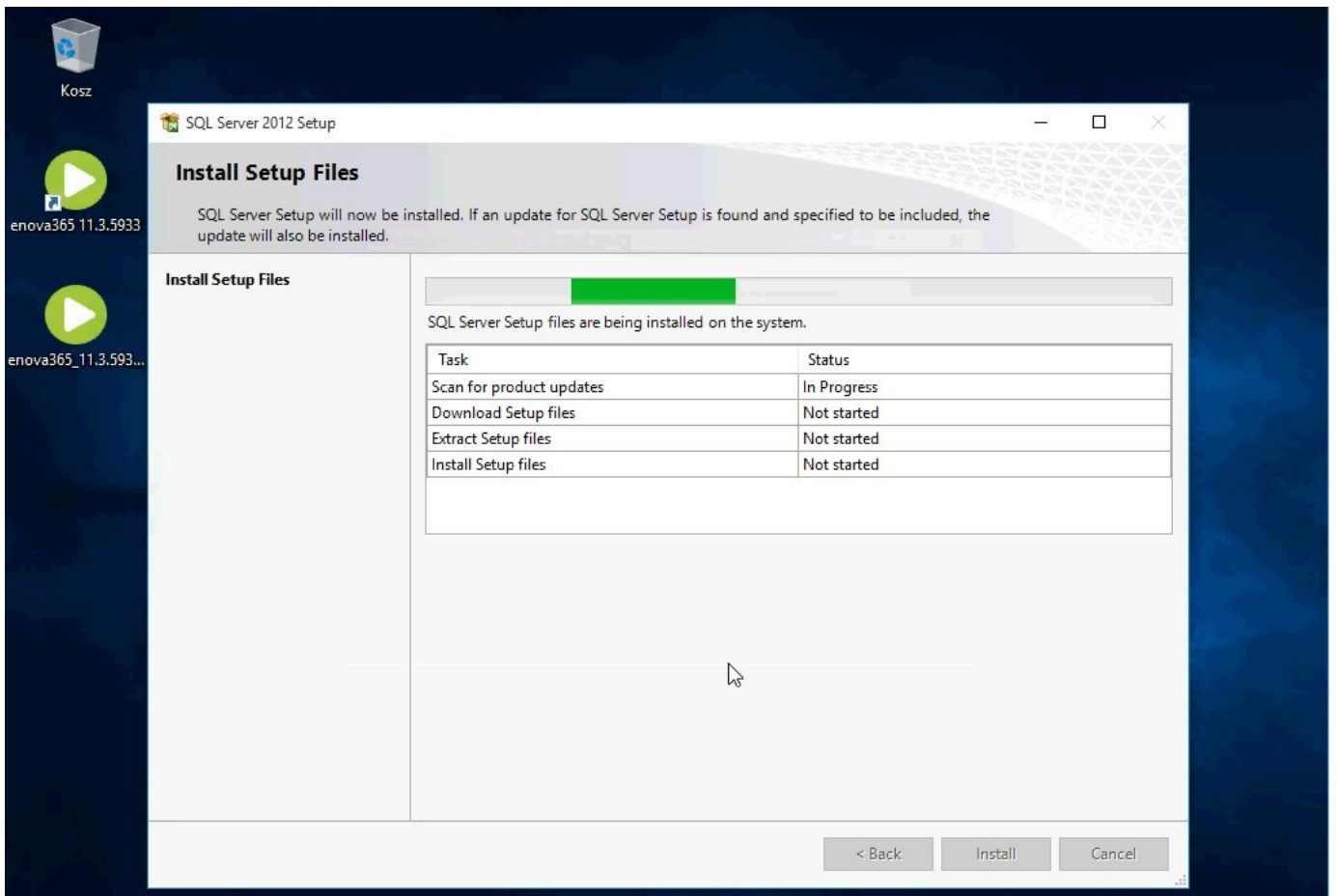
oraz rozpocznie proces instalacji serwera SQL.



Doinstaluje potrzebne komponenty do sqla

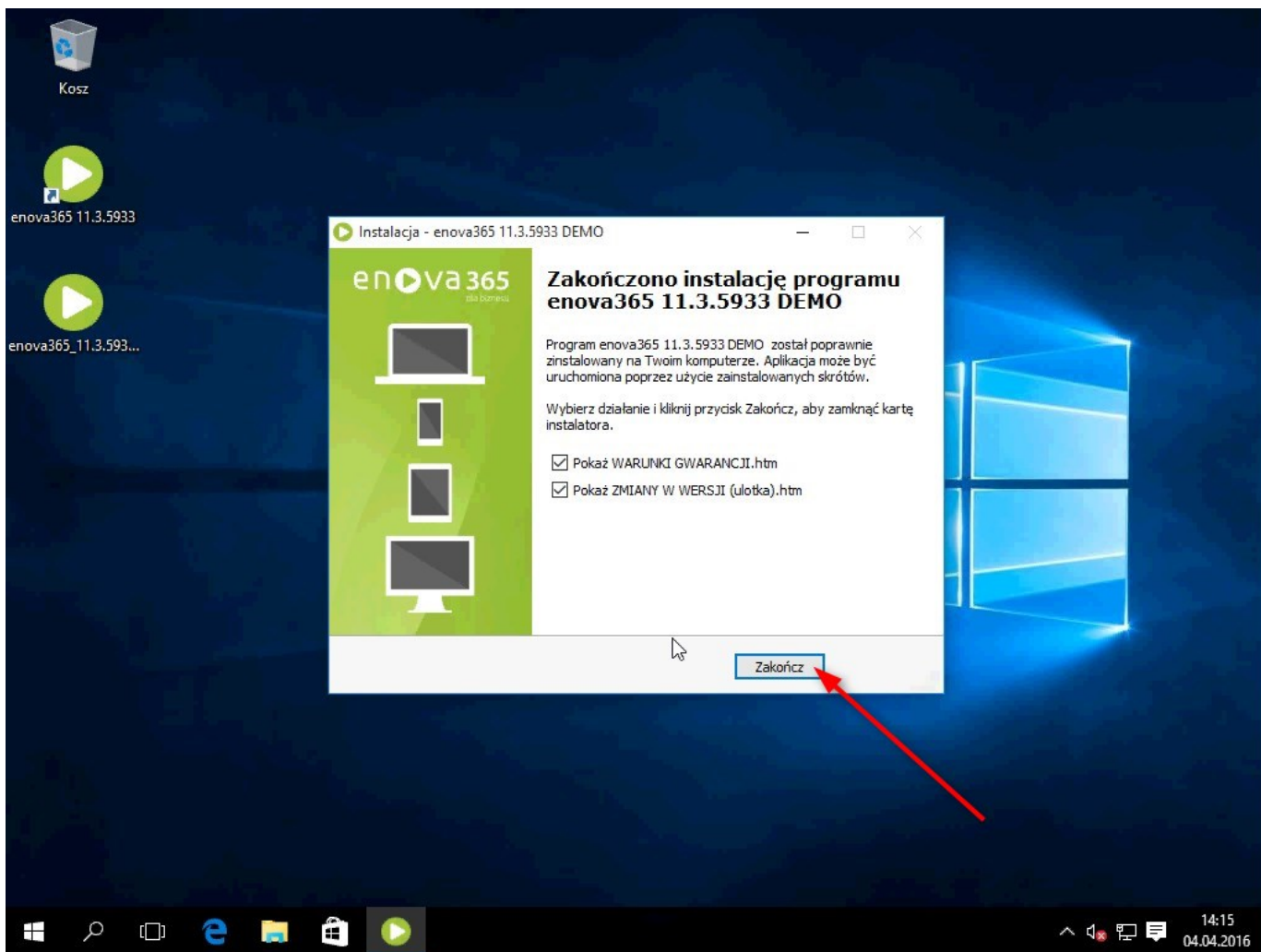


oraz rozpocznie właściwy proces instalacji serwera SQL

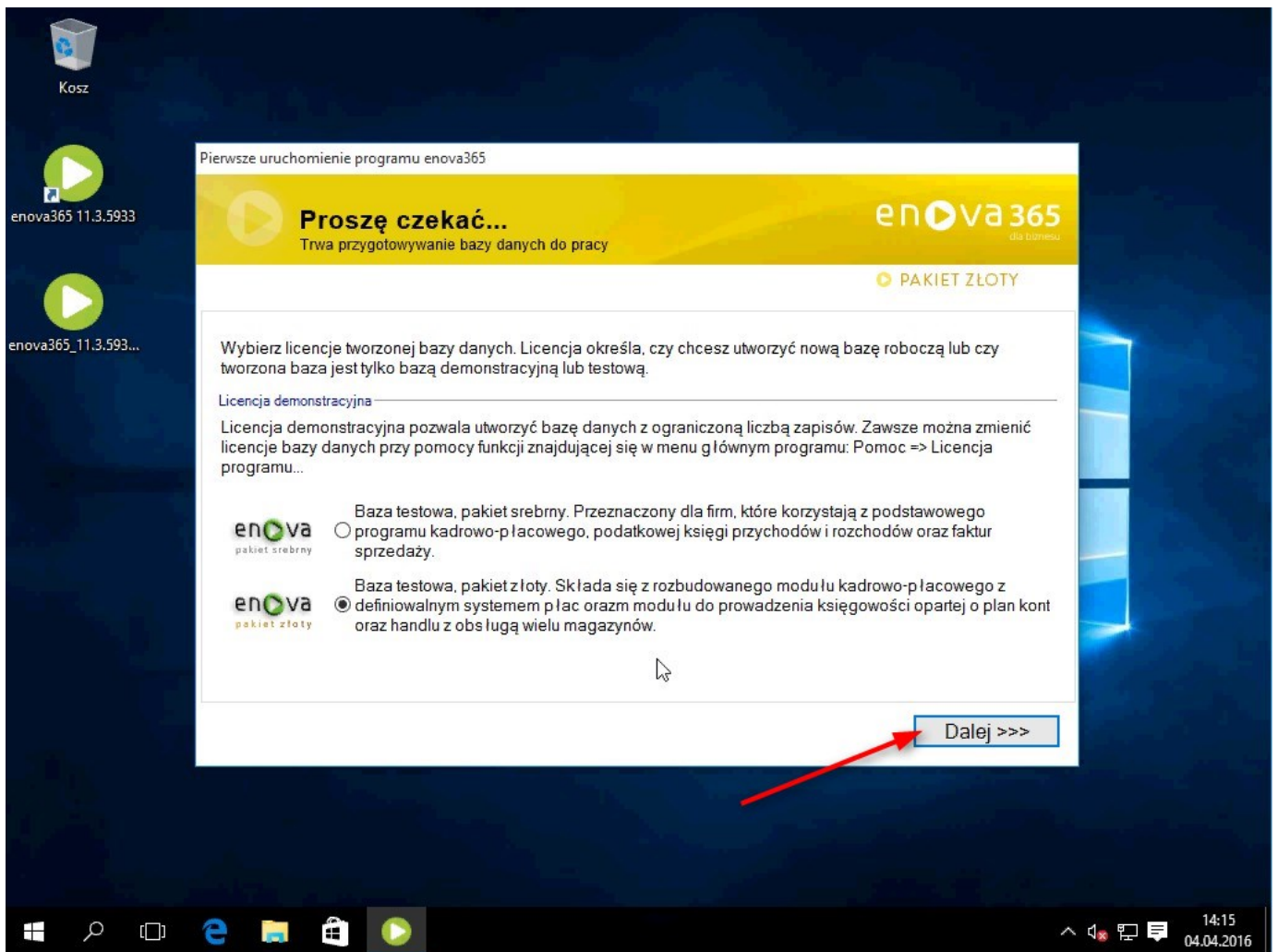




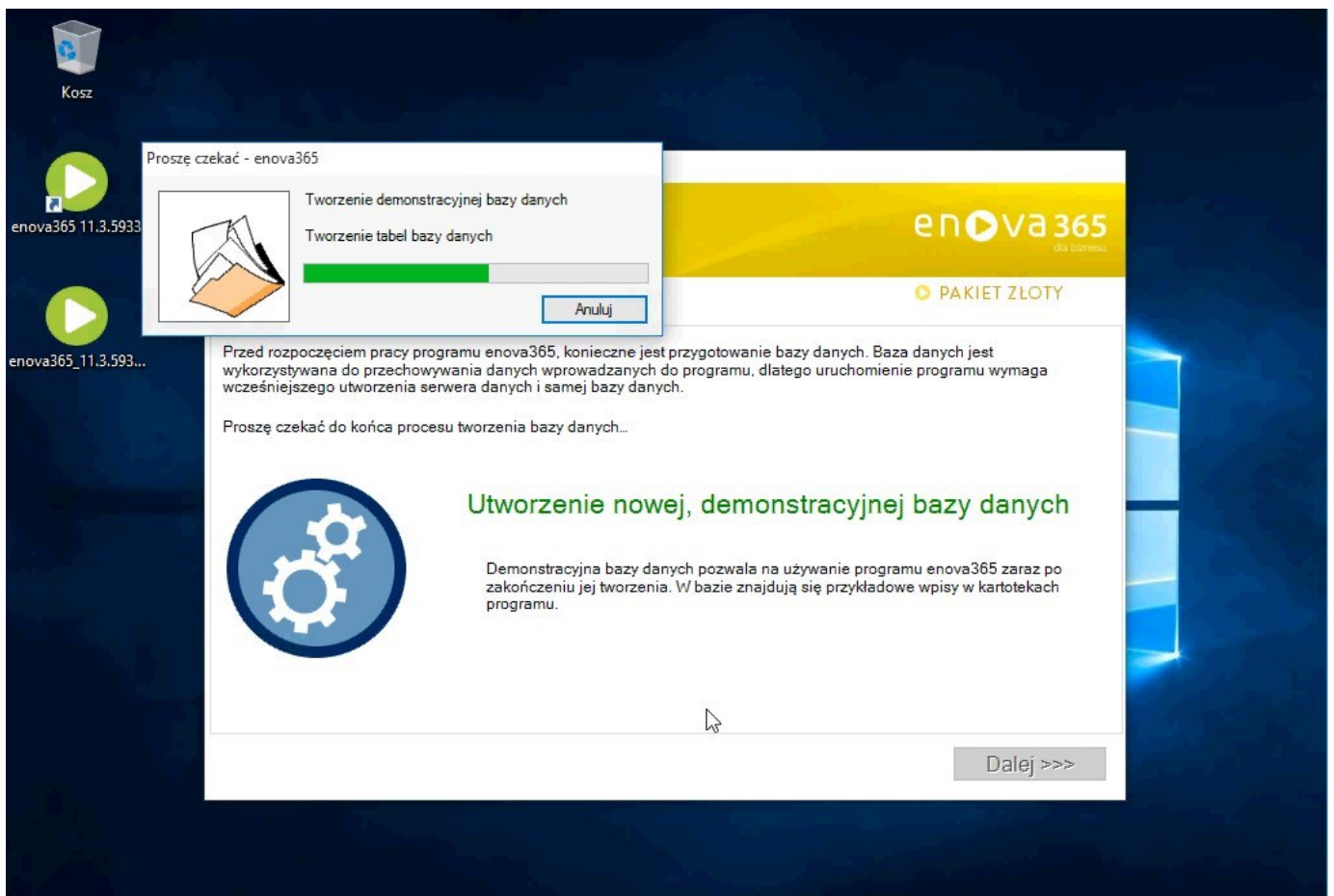
Instalator utworzy instancję SQL o nazwie ENOVA. Po zakończeniu procesu instalacji naciskamy Zakończ.



Pojawi się okno kreowania bazy demo pod aplikację enova365. Na tym etapie można wybrać pakiet srebrny lub pakiet złoty aplikacji enova365

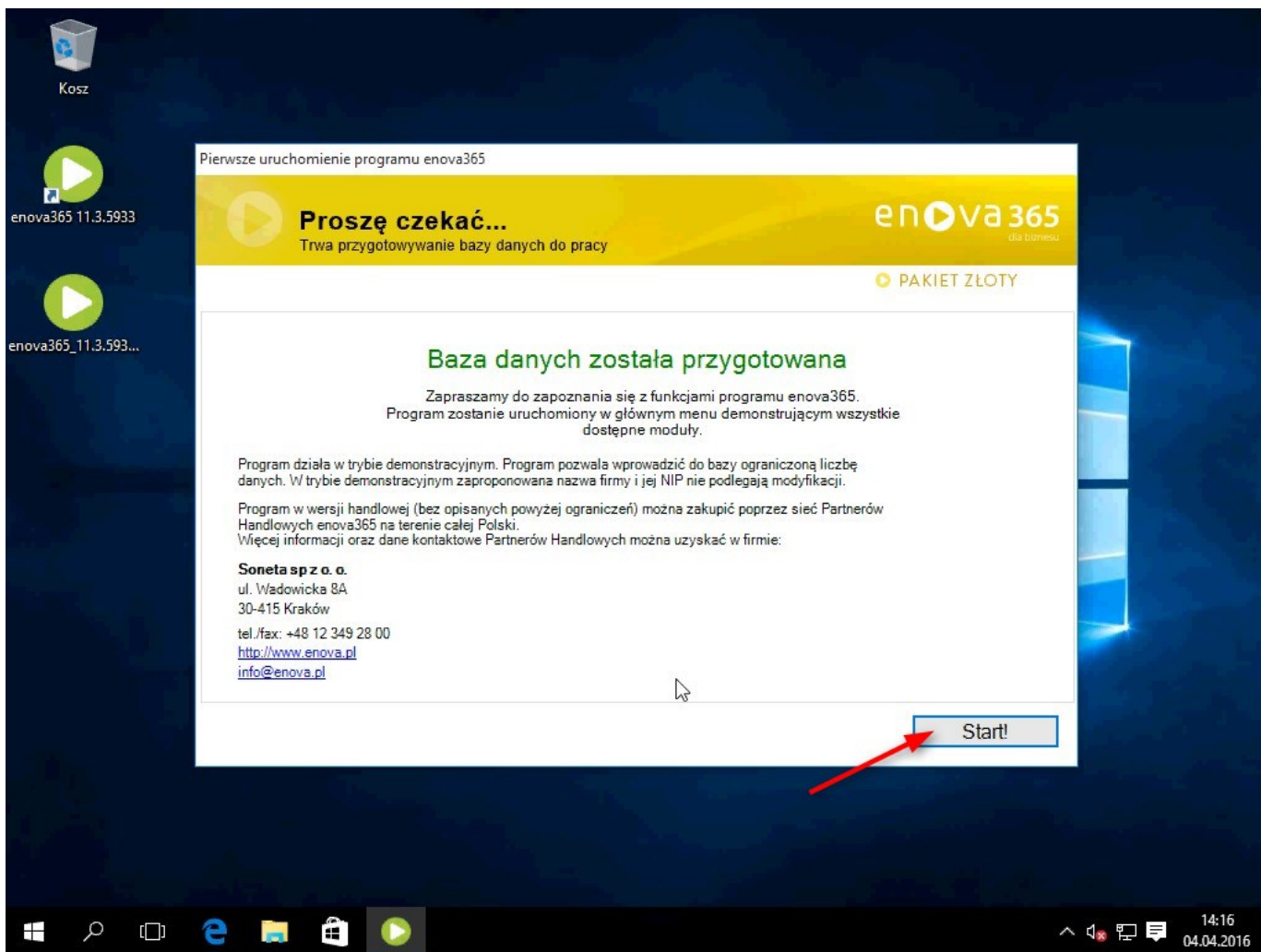


Po wybraniu odpowiedniego koloru i naciśnięciu przycisku Dalej rozpocznie się proces kreowania bazy demo





Po poprawnym utworzeniu bazy demo zostanie wyświetlony odpowiedni komunikat.



Po naciśnięciu przycisku Start możliwe będzie korzystanie z wersji demonstracyjnej aplikacji enova365.

Firma demo - enova365

Plik Widok Czynności Narzędzia Pomoc

Folder Właściwości bazy danych Wyloguj

Pasek nawigacji Firma demo

enova365 Pakiet złoty

# Firma demo

Podstawowy operator programu

Opcje

<b>Terminarz</b> Zadania do wykonania.	<b>Księgowość</b> Dziennik, plan kont, zestawienia księgowo, deklaracje dochodowe	<b>Produkcja</b> Technologie, operacje.	<b>Kontrahenci</b> Listy kontrahentów, celnych i skarbowych
<b>Ewidencja dokumentów</b> Ewidencjonowanie dokumentów, ewidencja i deklaracja VAT, zestawienia	<b>Księga inwentarzowa</b> Ewidencja środków trwałych, wyposażenia oraz dokumenty.	<b>Struktury</b> Struktury organizacyjne.	<b>Poczta</b> Poczta
<b>Ewidencja Środków Pieniężnych</b> Finanse firmy. Należności i zobowiązania, operacje kasowe, rozlic	<b>Ewidencja pojazdów</b> Ewidencja pojazdów, trasy, przejazdy oraz koszty.	<b>DMS</b> Zarządzanie dokumentami.	<b>CRM</b> Zadania i zdarzenia, Kampanie, Korespondencja
<b>Kadry i płace</b> Dane kadrowe i placowe pracowników, Pracownicy, listy płac.	<b>Handel</b> Dokumenty handlowe, magazynowe, towary i usługi, kompleatacja		<b>Zlecenia serwisowe</b> Listy zleceń serwisowych planowanych przeglądów

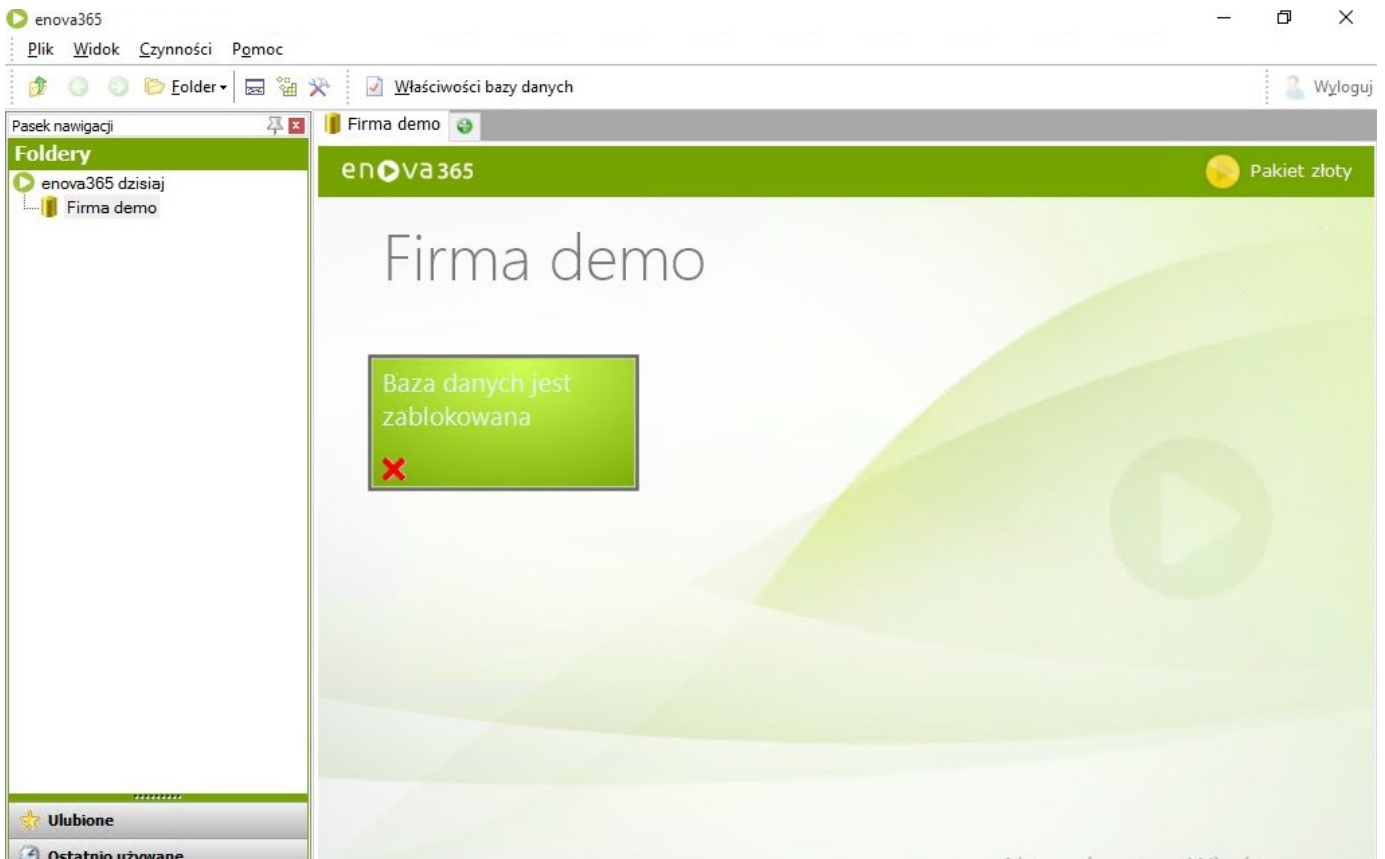
Wylogowuje z aktualnej bazy danych

Firma demo Administrator 11.3.0 SN: \*DEMO\*

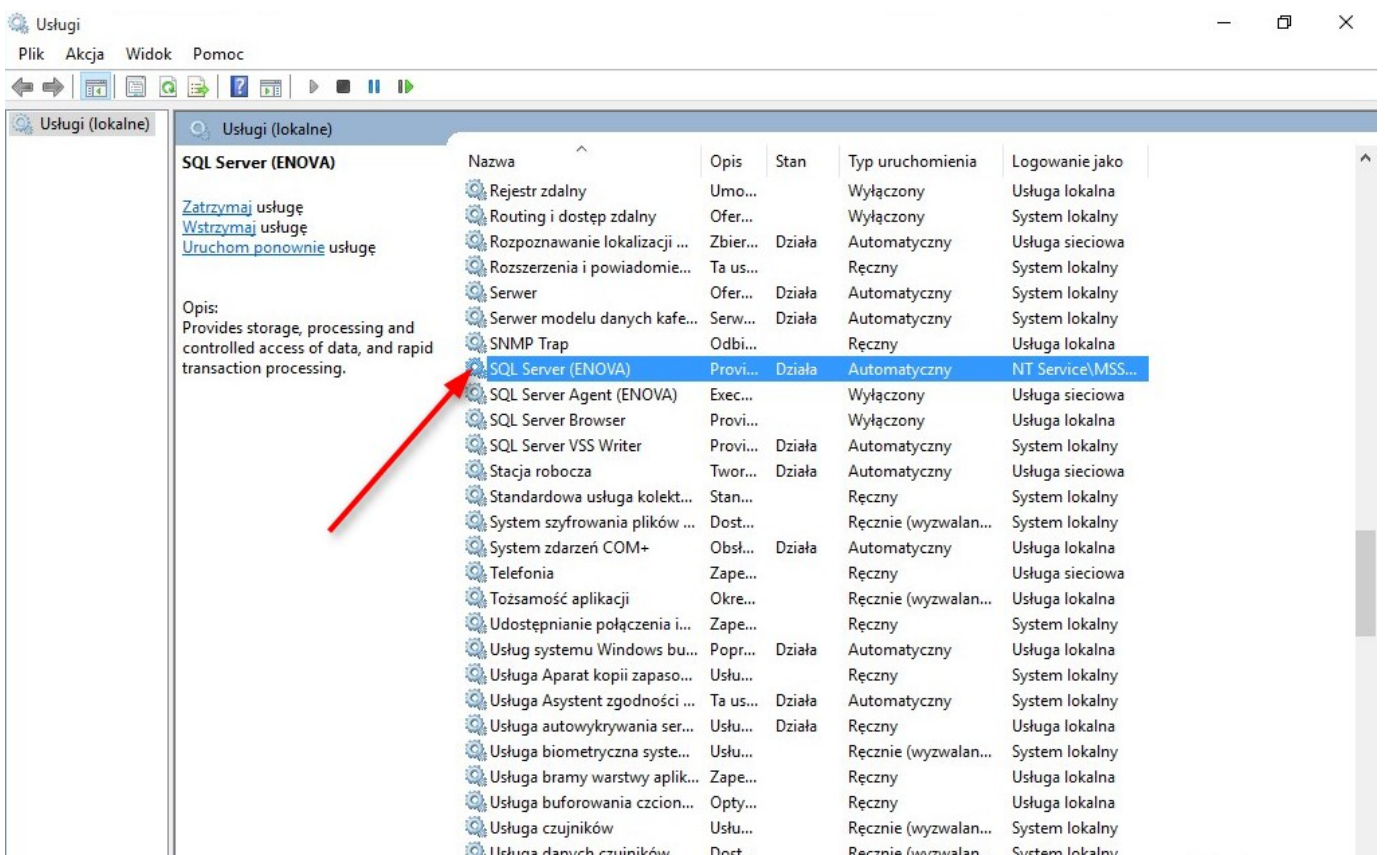
14:17 04.04.2016

# Blokada bazy

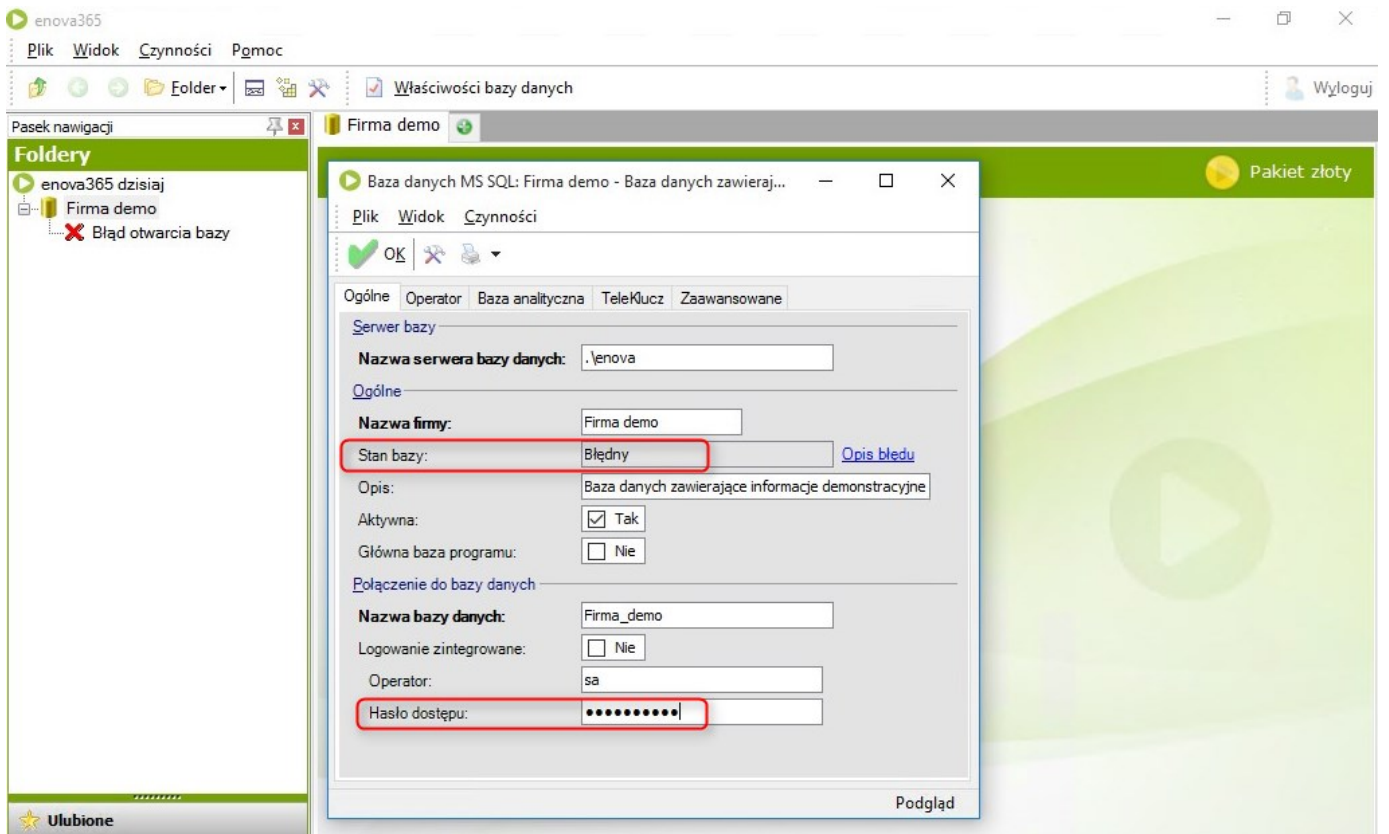
Może się zdarzyć, że z jakiegoś powodu po zainstalowaniu wersji demo baza zostanie zablokowana.



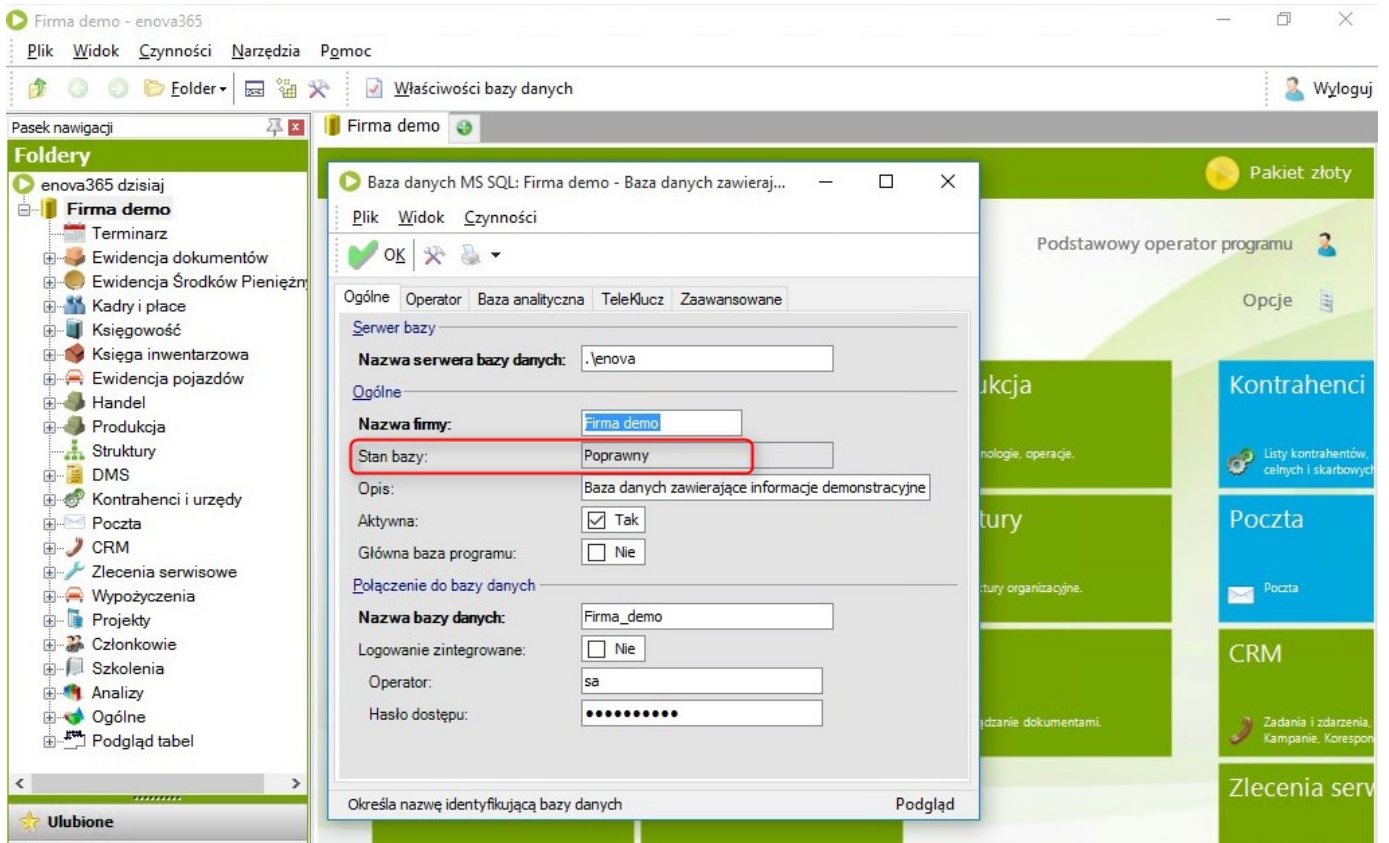
Należy wówczas sprawdzić czy serwer SQL o nazwie ENOVA jest uruchomiony. Można to zrobić poprzez narzędzie administracyjne Usługi z panelu sterowania.



Jeśli serwer SQL o nazwie ENOVA jest uruchomiony należy wówczas, we właściwościach bazy danych aplikacji enova wpisać hasło użytkownika sa. Hasło to ma postać: enova.122613641

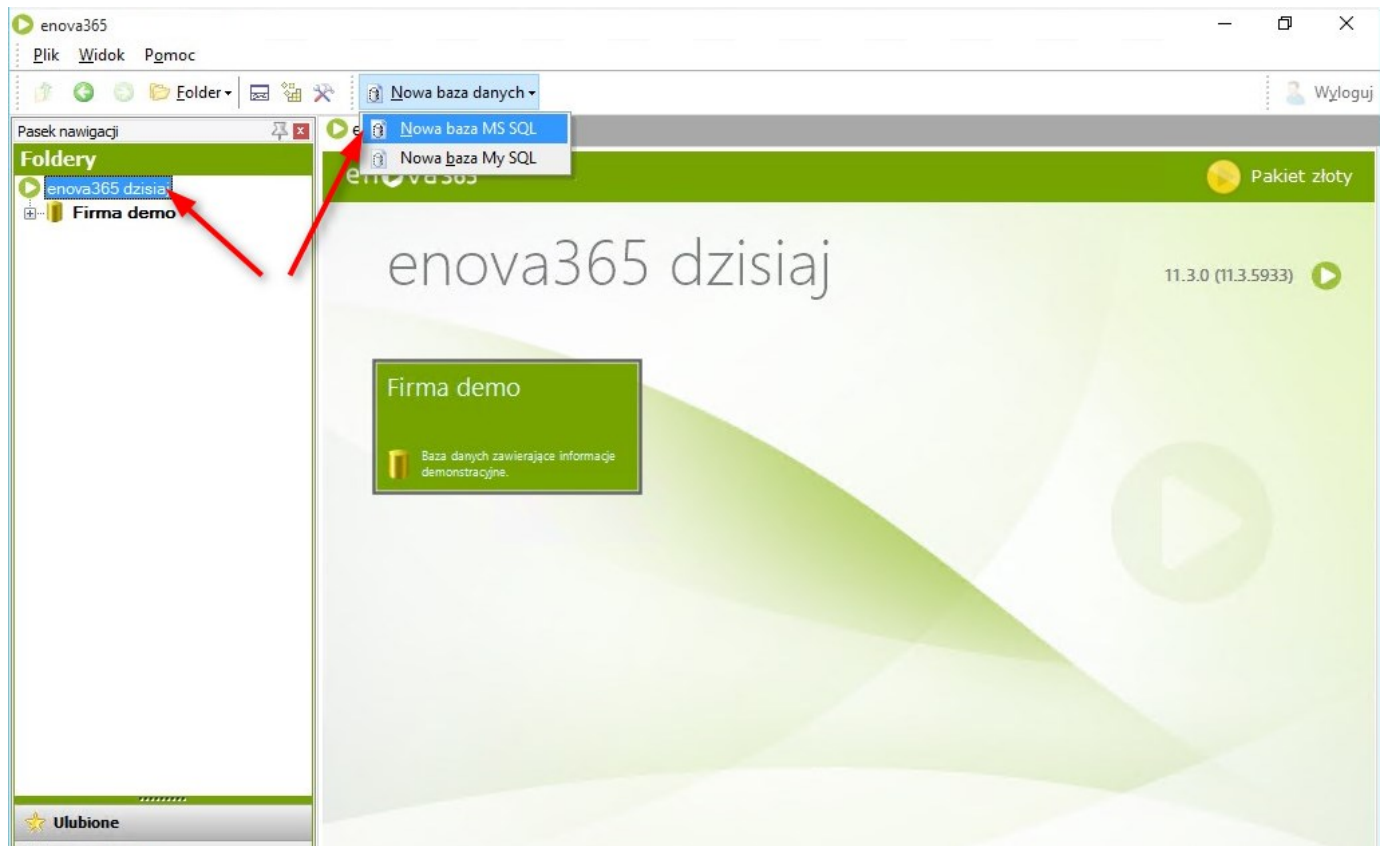


Po wpisaniu poprawnego hasła baza demonstracyjna powinna być dostępna.

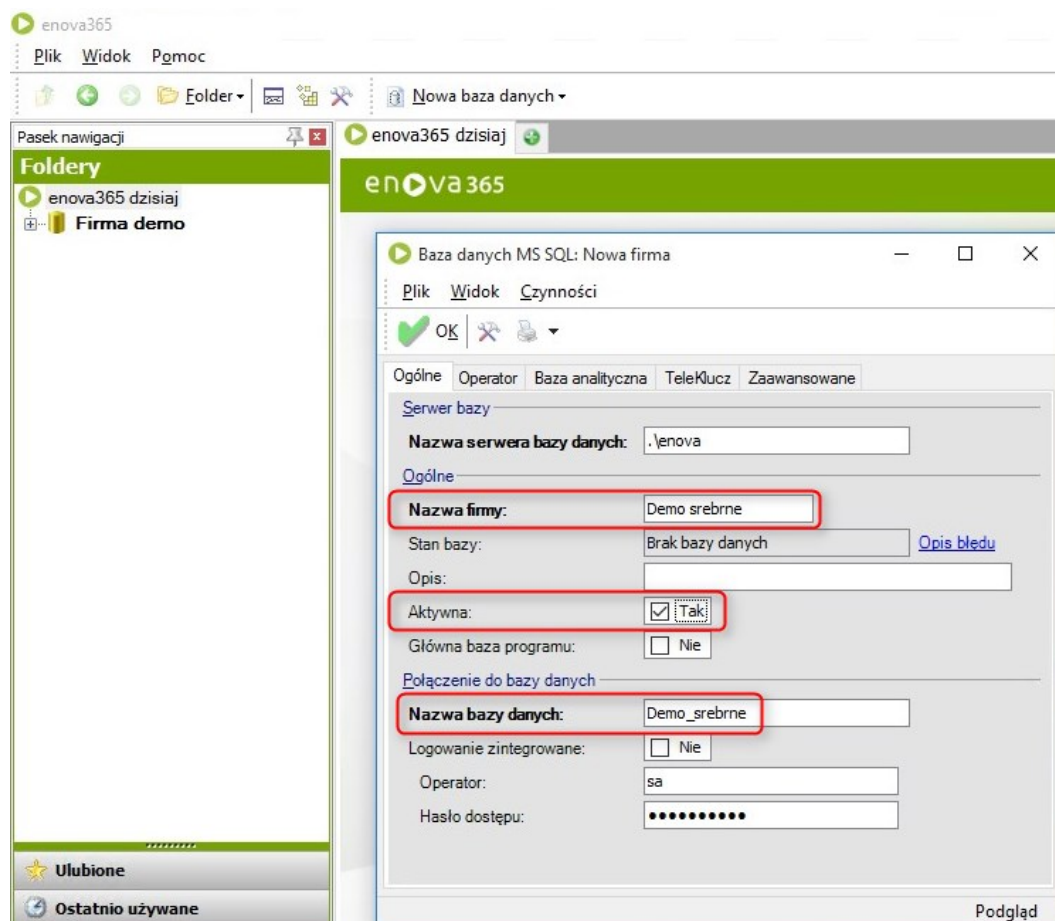


## Dodatkowa baza demo

Przy domyślnych ustawieniach kreatora instalacji aplikacji enova365 w wersji demo została wykreowana baza w pakiecie złotym pod nazwą Firma demo. Jeśli zachodzi potrzeba zapoznania się również z pakietem srebrnym należy wówczas kliknąć w sekcję enova dzisiaj, następnie w Nowa baza danych\Nowa baza MS SQL

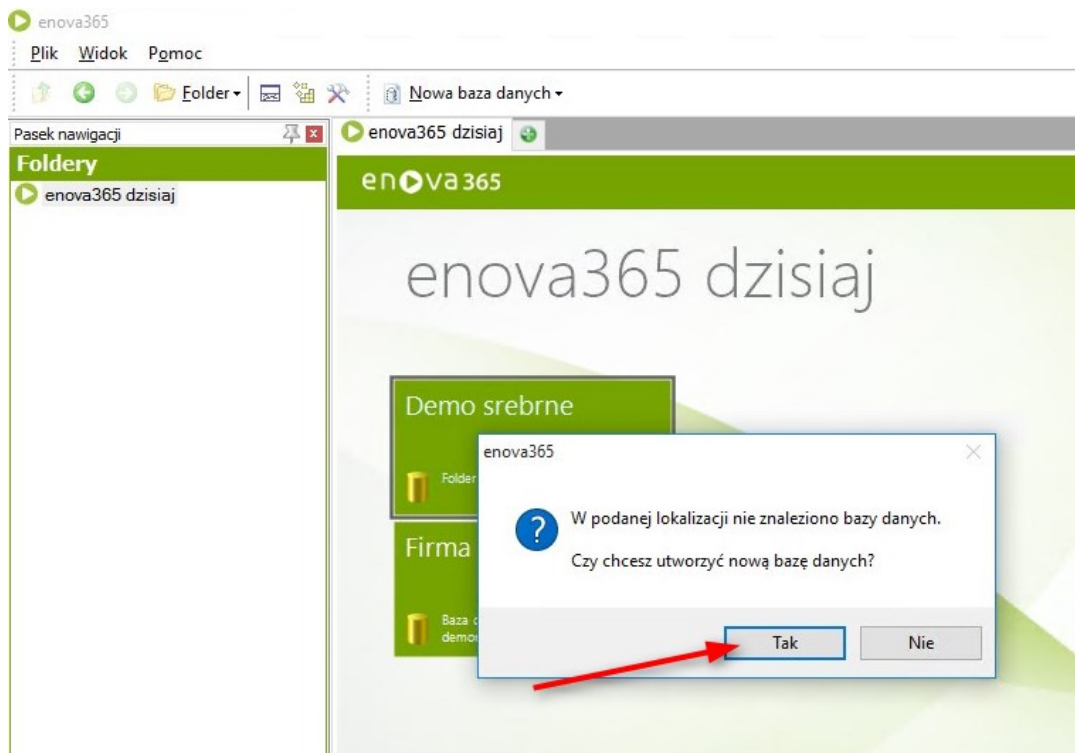


i w kreatorze konfiguracji nowej bazy demo wpisać w nazwie firmy np. Demo srebrne zaznaczyć opcję, że baza ma być aktywna.

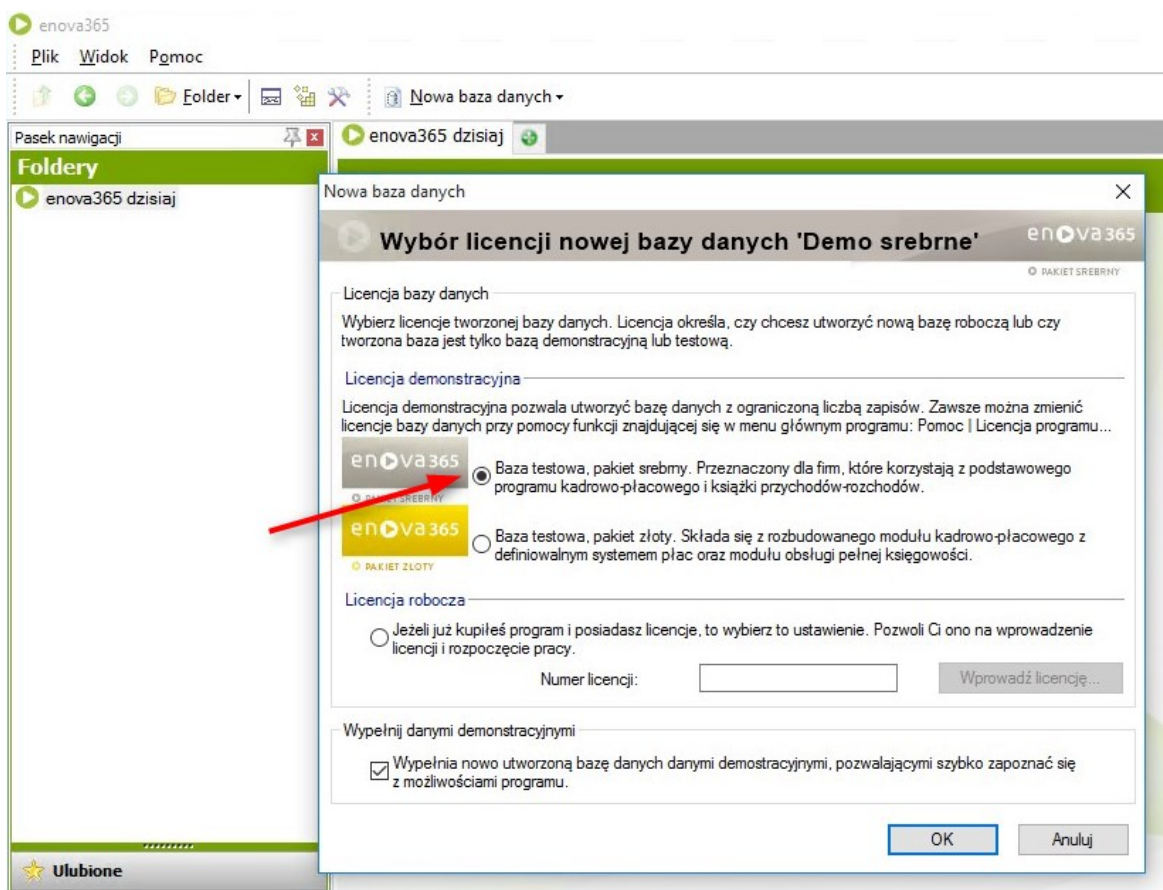


Nazwa bazy powinna automatycznie uzupełnić się na Demo\_srebrne.

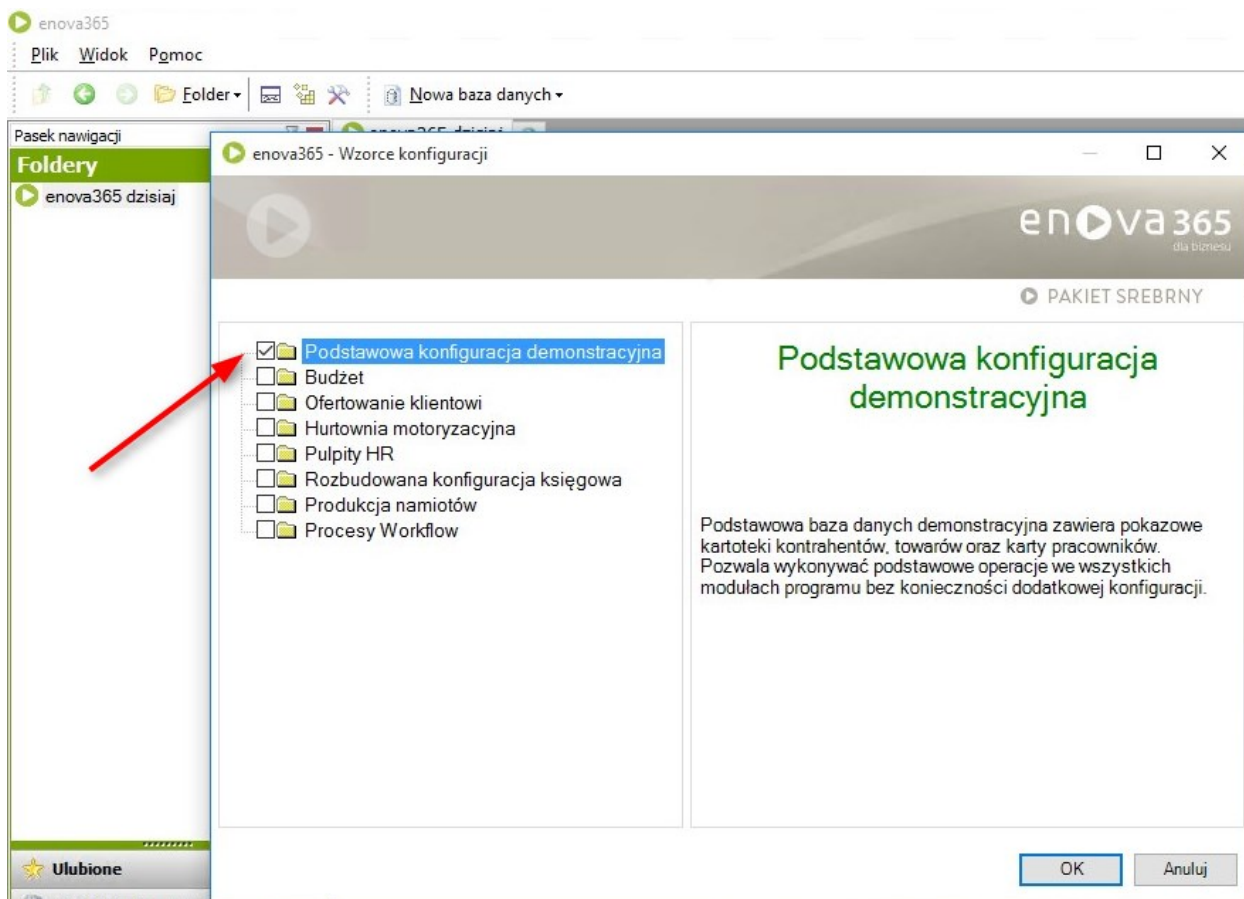
Po naciśnięciu OK pojawi się monit z pytaniem czy utworzyć nową bazę danych



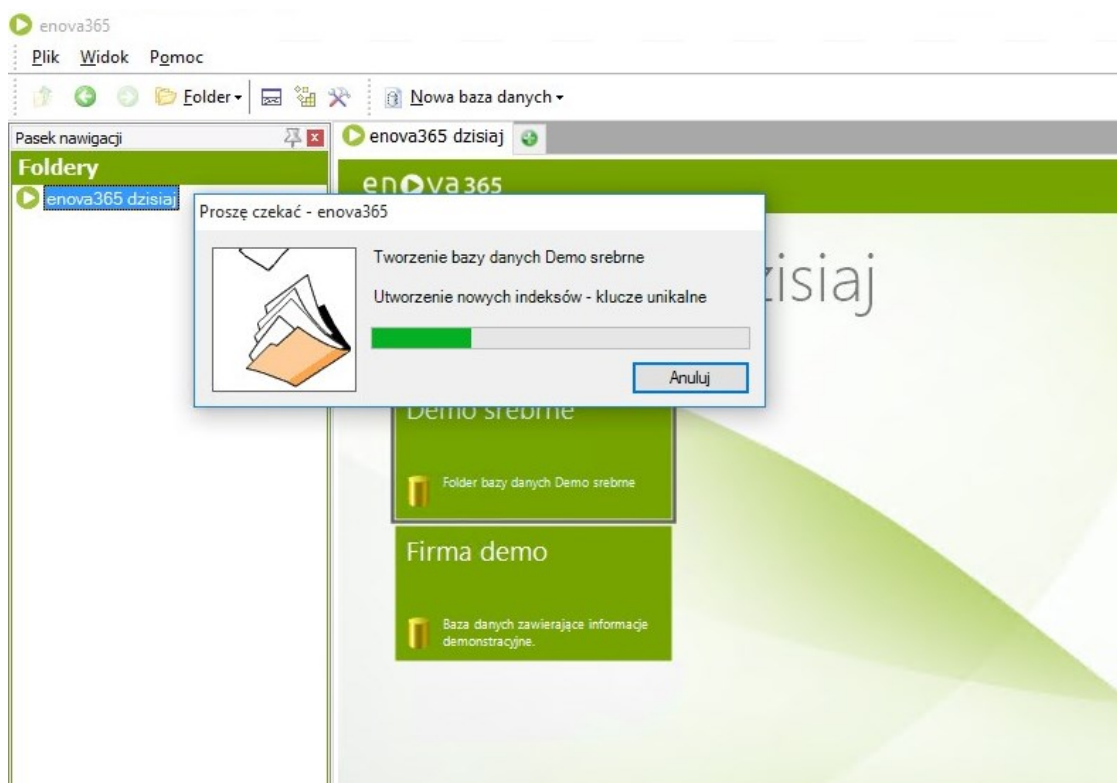
a następnie okno z wyborem pakietu.  
Po zaznaczeniu pakietu srebrnego



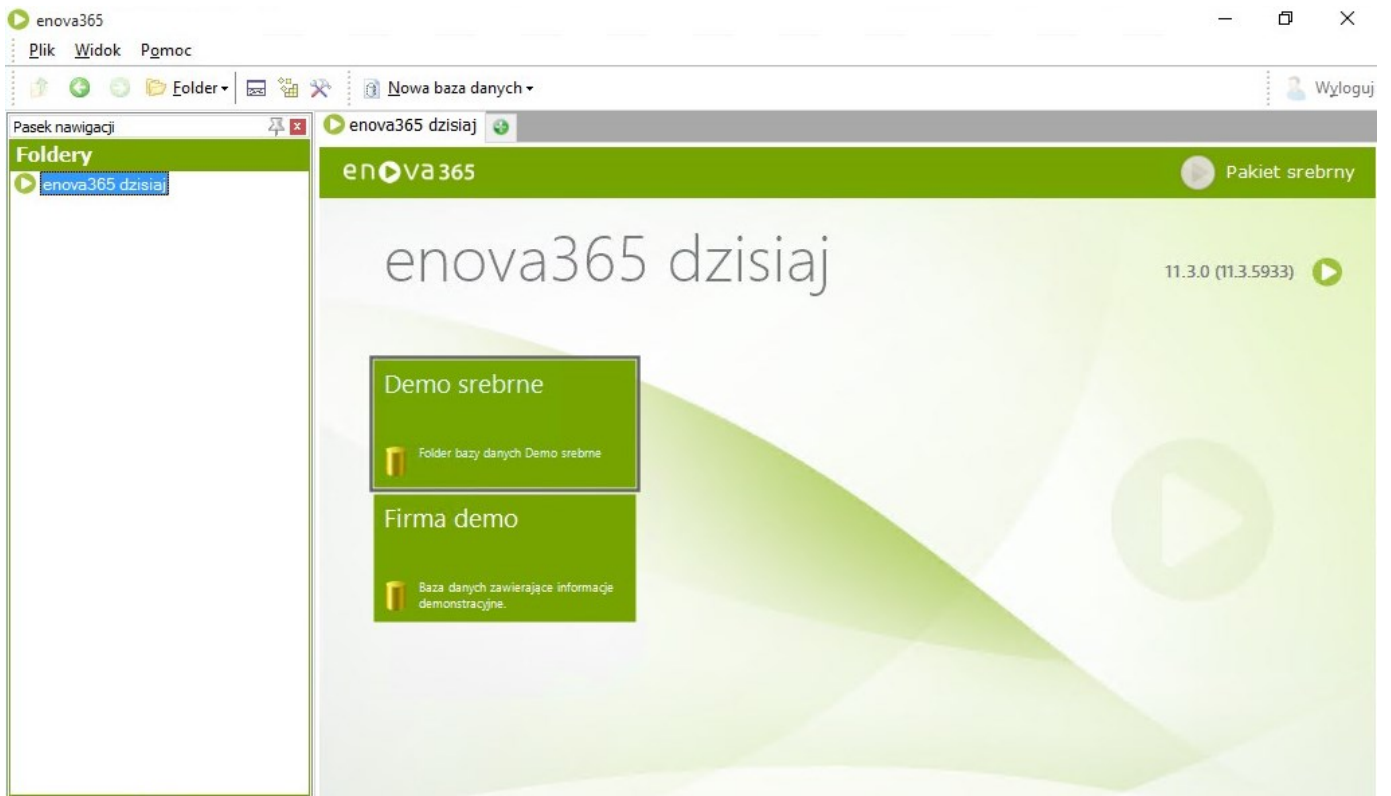
i wybraniu podstawowej konfiguracji demonstracyjnej



zostanie utworzona baza danych w pakiecie srebrnym.



Od tego momentu można korzystać zarówno z wersji złotej (Firma demo) jak i z wersji srebrnej.



# Rodzaje baz demo

Oprócz wyboru koloru bazy danych (srebro, złoto) możliwy jest także wybór rodzaju konfiguracji bazy demonstracyjnej.

Może to być:

- Podstawowa konfiguracja demonstracyjna
- Budżet
- Ofertowanie klientowi
- Hurtownia motoryzacyjna
- Pulpity HR
- Rozbudowana konfiguracja księgową
- Produkcja namiotów
- Procesy Workflow

Opis do każdego rodzaju konfiguracji dostępny jest w oknie aplikacji po prawej stronie.

enova365 - Wzorce konfiguracji


enova365 dla biznesu

PAKIET ZŁOTY

- Podstawowa konfiguracja demonstracyjna
- Budżet
- Ofertowanie klientowi
- Hurtownia motoryzacyjna
- Pulpity HR
- Rozbudowana konfiguracja księgową
- Produkcja namiotów
- Procesy Workflow

## enova365 dla biznesu

### Rozbudowana konfiguracja księgową

 Opisane rozwiązanie stanowi jedynie przykład konfiguracji programu i może zostać zmodyfikowane do potrzeb firmy przez wdrażającego program autoryzowanego Partnera enova365.

#### Firma i jej otoczenie

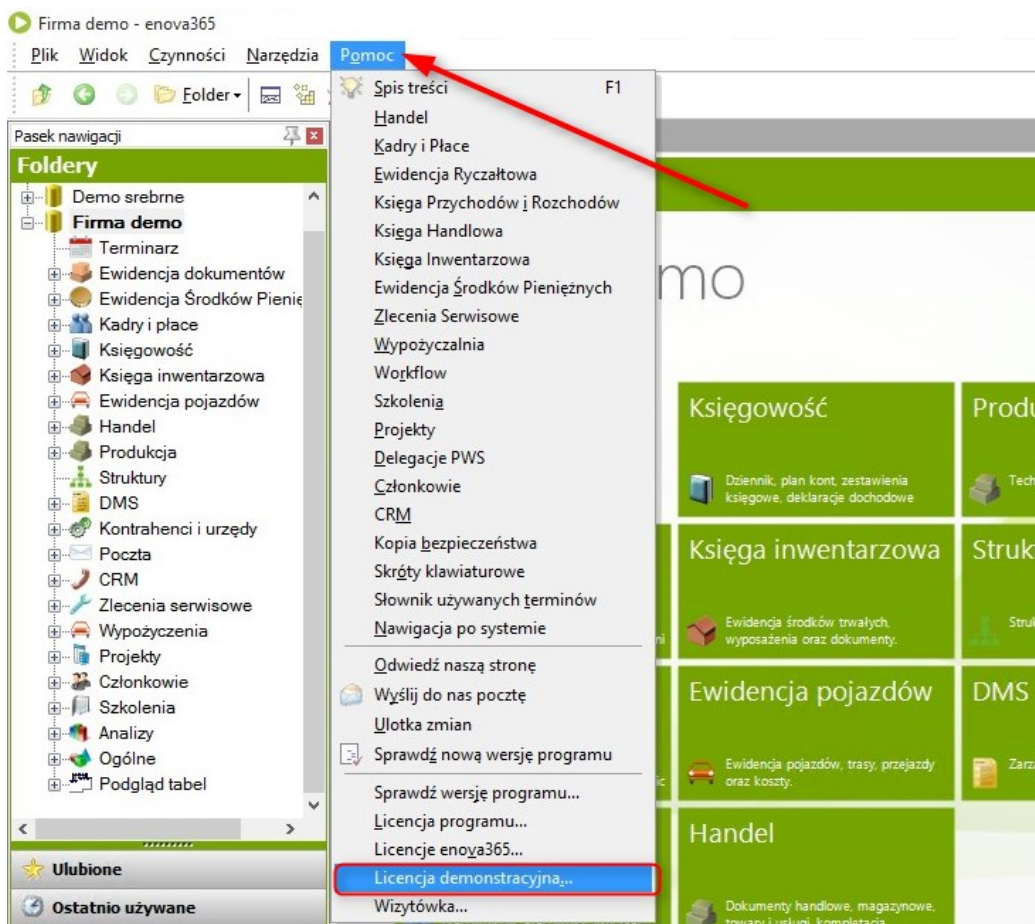
Firma prowadzi działalność handlową, jest podatnikiem VAT, prowadzi księgi w oparciu o ustawę o rachunkowości. Koszty rejestrowane są w układzie rodzajowym i kalkulacyjnym. W przedsiębiorstwie jest flota samochodów firmowych, wykorzystywanych tylko na potrzeby prowadzonej działalności, oraz w sposób mieszany. Dla celów działalności gospodarczej używane są także prywatne samochody. Na potrzeby rozliczania kosztów dotyczących prywatnych samochodów firma prowadzi ewidencję przebiegu pojazdów. Zgodnie z przepisami prawa o ochronie środowiska, firma prowadzi ewidencję niezbędną do rozliczenia opłat środowiskowych.

#### Konfiguracja

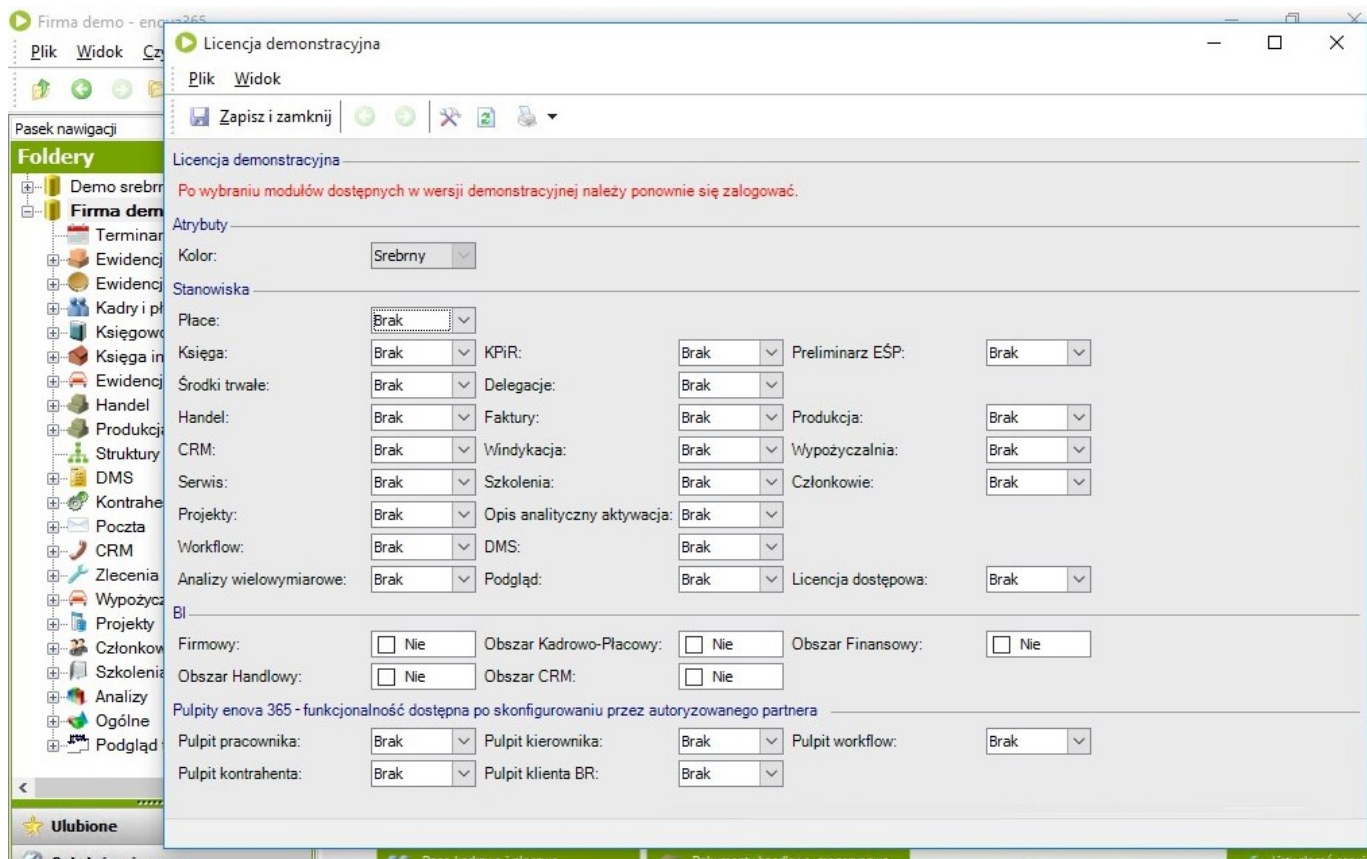
# Wybór modułów

Po utworzeniu bazy demonstracyjnej możliwy jest dostęp do wszystkich modułów.

Jeśli chcemy zawęzić listę modułów i przetestować aplikację w różnych konfiguracjach które nas interesują to w PomocLicencji demonstracyjne można wybrać konkretne moduły enova365



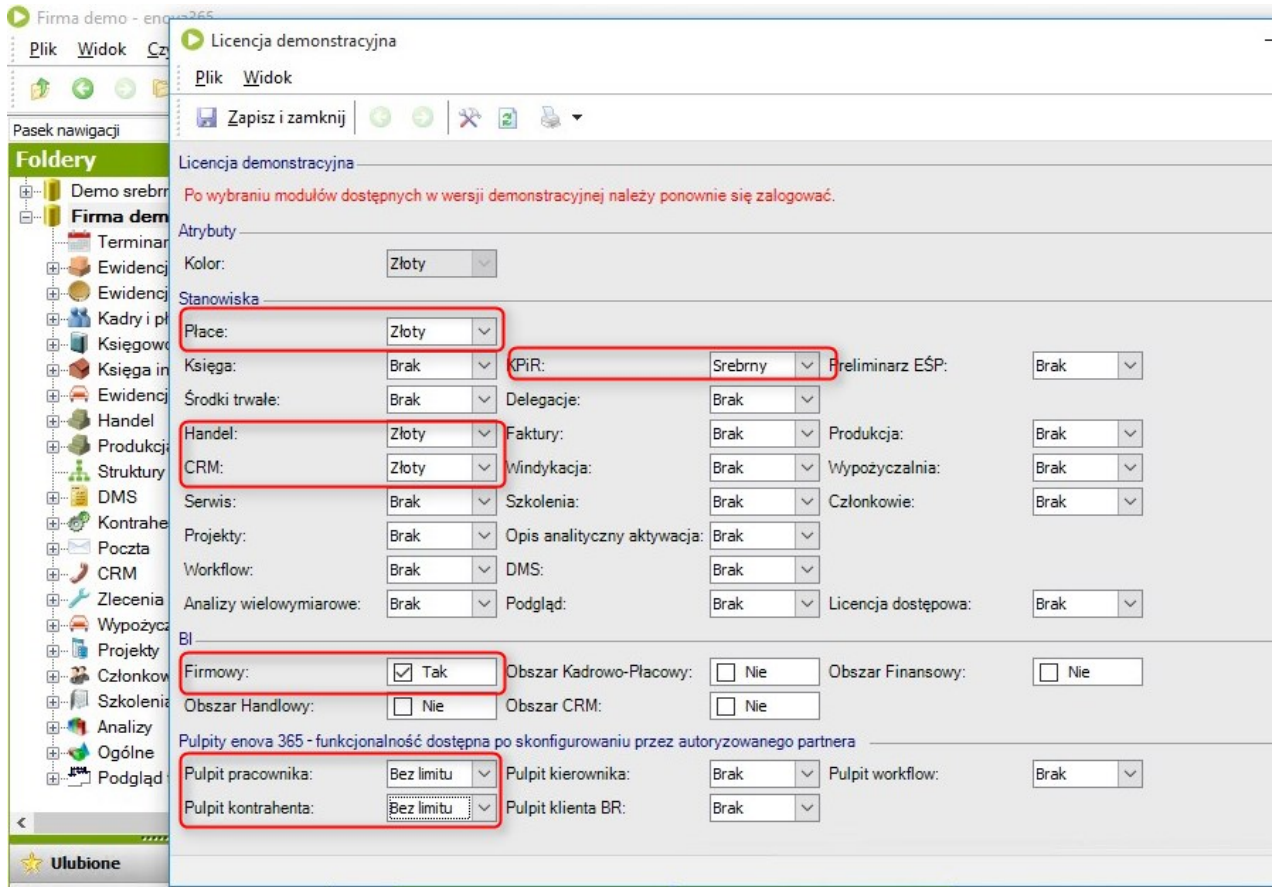
Od wersji 11.3 możliwy jest także wybór modułu BI oraz Pulpitów enova365.



Wyboru modułów standardowych dokonujemy poprzez określenie koloru danego modułu: srebrny, złoty, platynowy.

Aktywacji obszaru BI dokonujemy poprzez zaznaczenie checkboxa przy wybranym obszarze,

natomiast aktywacji pulpitu w interfejsie przeglądarkowym dokonujemy poprzez zmianę ilości stanowisk z brak na bez limitu.



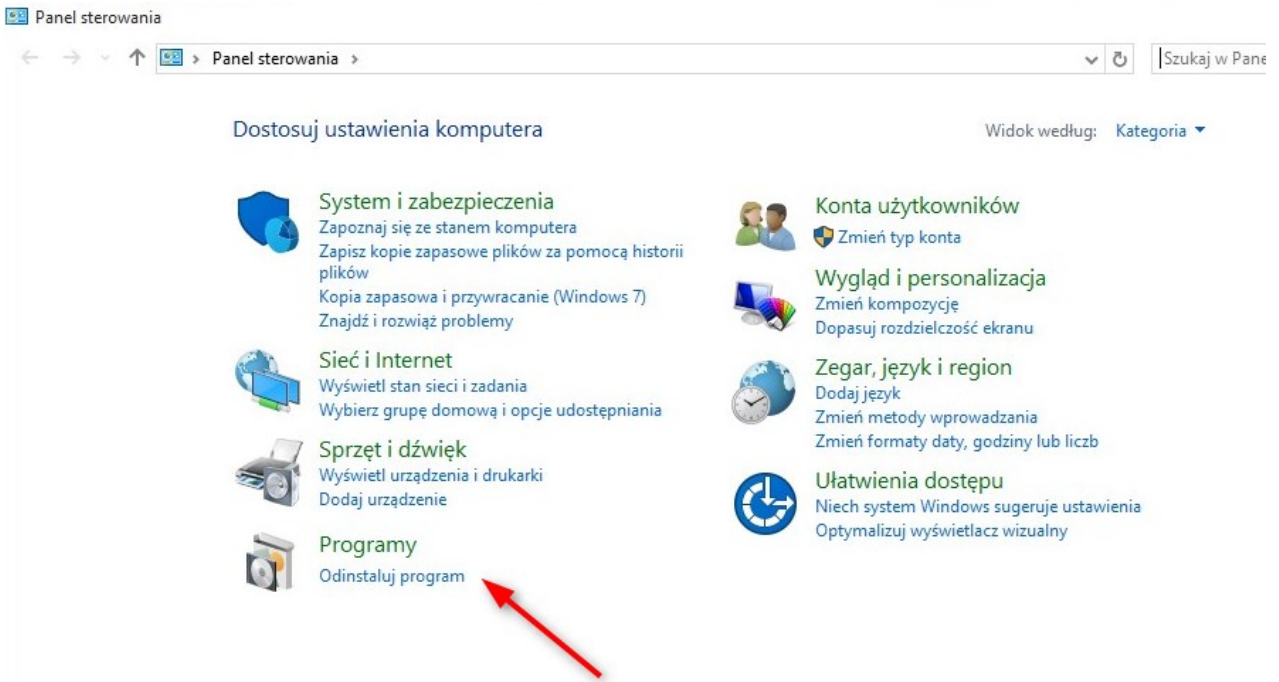
Po wybraniu modułów należy się przelogować.

Do zapoznania się z Pulpitami enova365 wymagane jest przygotowanie u Państwa konfiguracji serwera pod interfejs okienkowy. Prosimy w tym celu o kontakt z autoryzowanym partnerem enova365 ze swojego regionu.

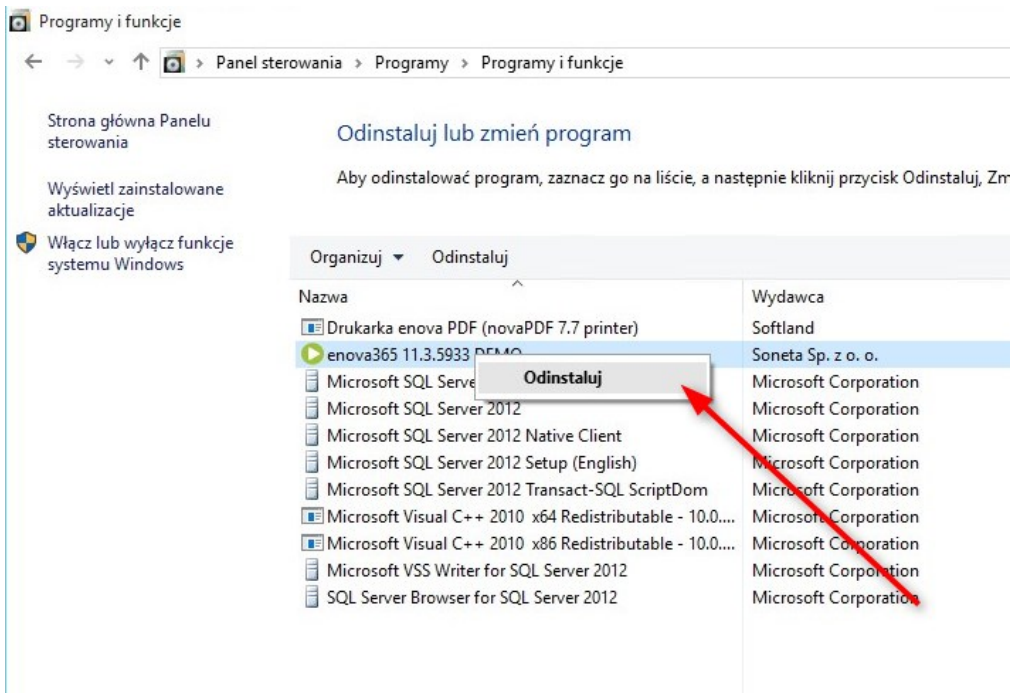
Aktualna lista autoryzowanych partnerów dostępna jest pod poniższym linkiem <http://www.enova.pl/partnerzy/wyszukaj/>

# Deinstalacja wersji demo

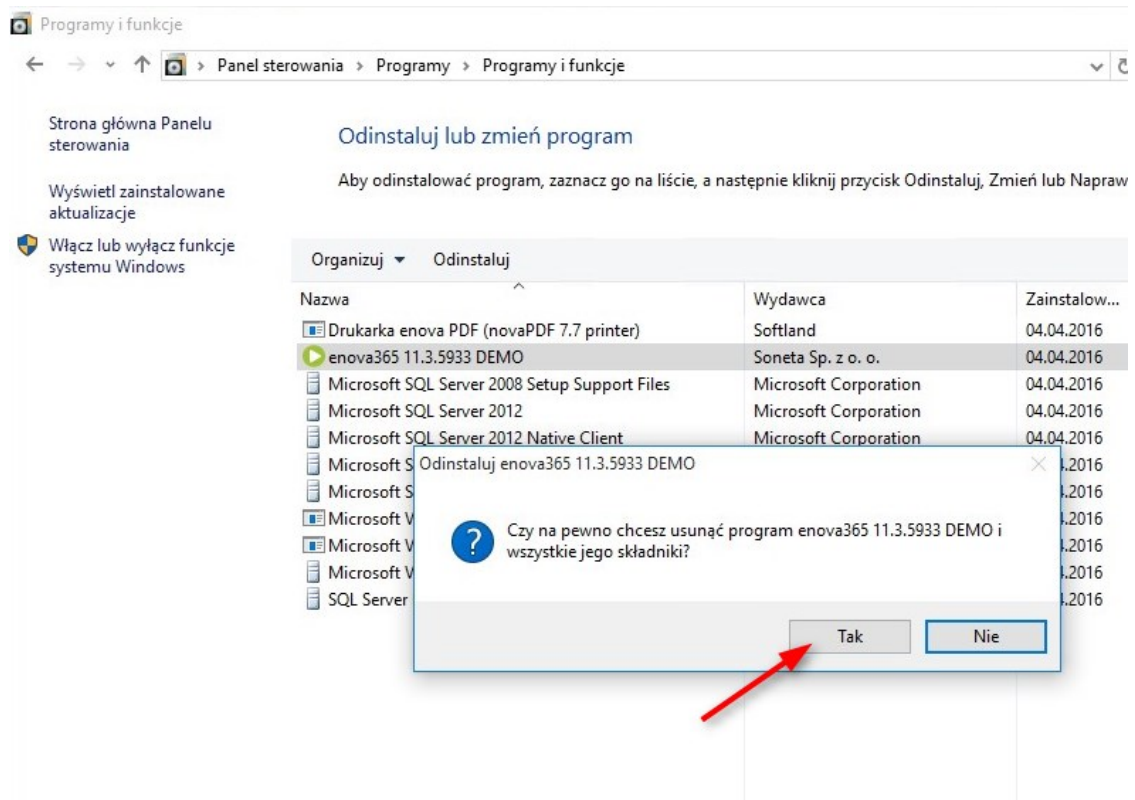
W panelu sterowania w sekcji Programy\Odinstaluj program



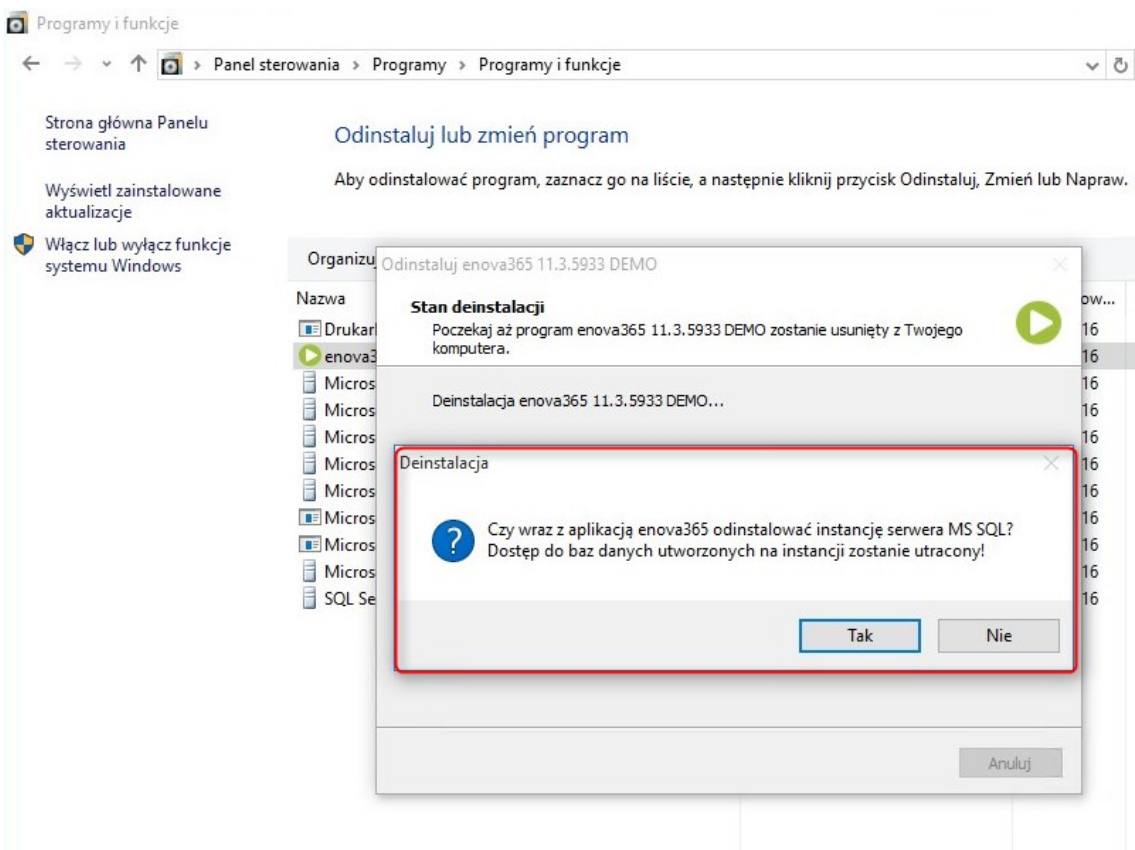
odnajdujemy program enova365 DEMO i wybieramy opcję odinstaluj.



Deinstalator zapyta się czy usunąć aplikację enova365 w wersji DEMO oraz wszystkie jej składniki



A w kolejnym kroku zapyta się czy odinstalować serwer SQL i bazy enova



Po naciśnięciu Tak instalator demo odinstaluje wszystkie zainstalowane wcześniej składniki, tj. program enova365 oraz serwer SQL. Dziękujemy za zainteresowanie naszym produktem.



Pomoc techniczna - 12 34 92 810, [techniczne@enova.pl](mailto:techniczne@enova.pl)  
Pomoc Kadry Płace - 12 34 92 820, [place@enova.pl](mailto:place@enova.pl)  
Pomoc Księgowość - 12 34 92 830, [ksiegowosc@enova.pl](mailto:ksiegowosc@enova.pl)  
Pomoc Handel - 12 34 92 840, [handel@enova.pl](mailto:handel@enova.pl)  
Pomoc CRM - 12 34 92 850, [crm@enova.pl](mailto:crm@enova.pl)  
Pomoc Workflow & DMS - 12 34 92 860, [workflow@enova.pl](mailto:workflow@enova.pl)  
Pomoc BI - 12 34 92 865, [BI@enova.pl](mailto:BI@enova.pl)



Soneta Sp.z o.o.  
ul. Wadowicka 8A, 30-415 Kraków,  
tel. 12 34 92 800,  
e-mail: [info@enova.pl](mailto:info@enova.pl),  
[www.enova.pl](http://www.enova.pl)