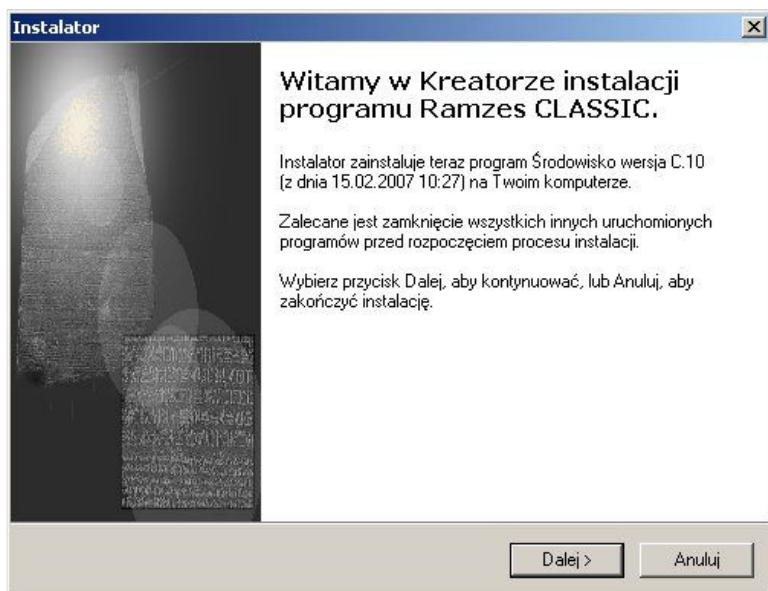


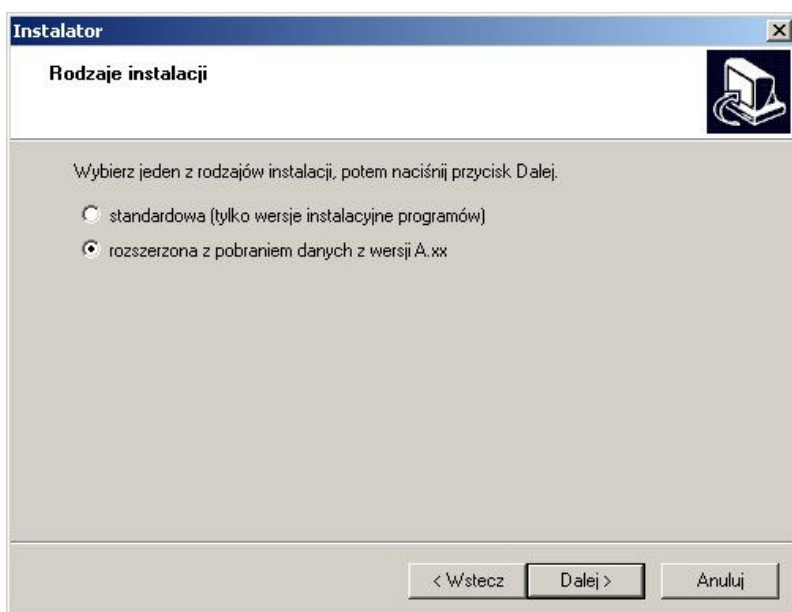
Sposób instalacji Aplikacji Ramzes Classic

Uruchomienie pliku **CLASSIC_SETUP.EXE** rozpoczyna proces instalacji pakietu **RAMZES CLASSIC**



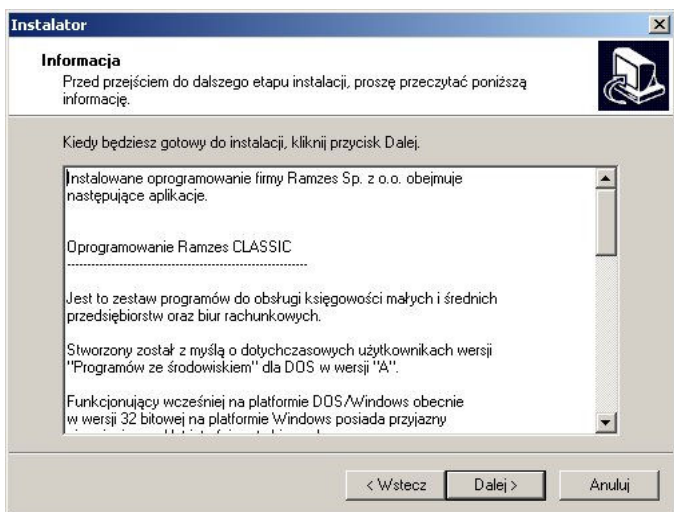
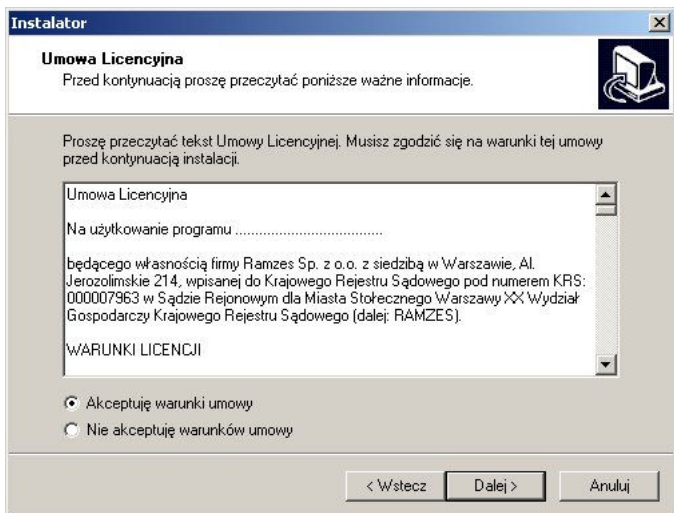
Należy wybrać odpowiednią opcję instalacji :

- **standardowa** - przeznaczona jest dla nowych klientów nie posiadających wcześniejszych wersji programów Ramzes.
- **rozszerzona** - przeznaczona dla klientów posiadających programy Ramzes w wersji DOS (zostanie wykonana instalacja wraz z konwersją danych z poprzednich wersji programów)

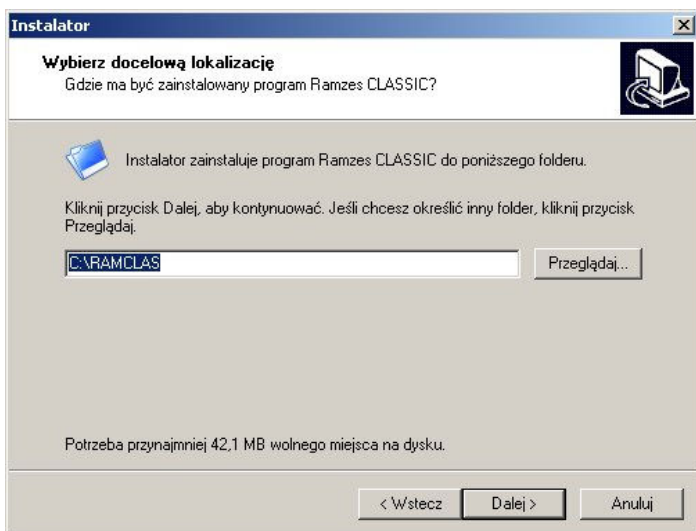


Po wybraniu odpowiedniej Opcji instalacji pojawia się ekran informujący co do Umowy Licencji oraz Opisu dot. Pakietu CLASSIC

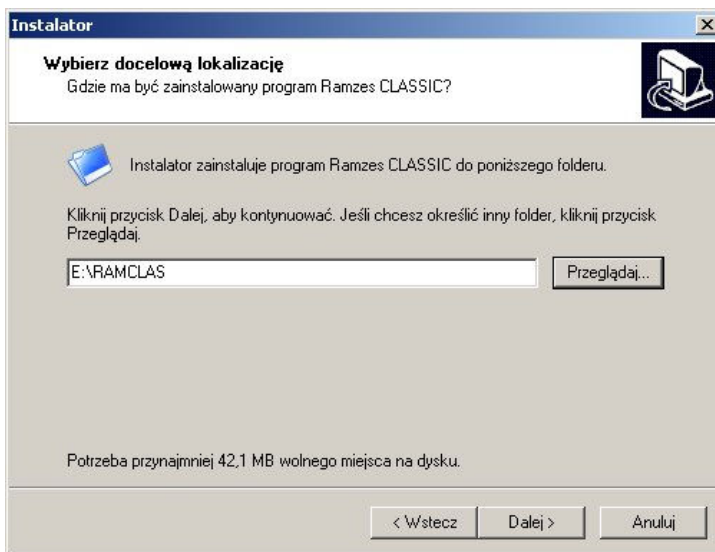
Po akceptacji Umowy Licencji przechodzimy do następnego etapu instalacji.



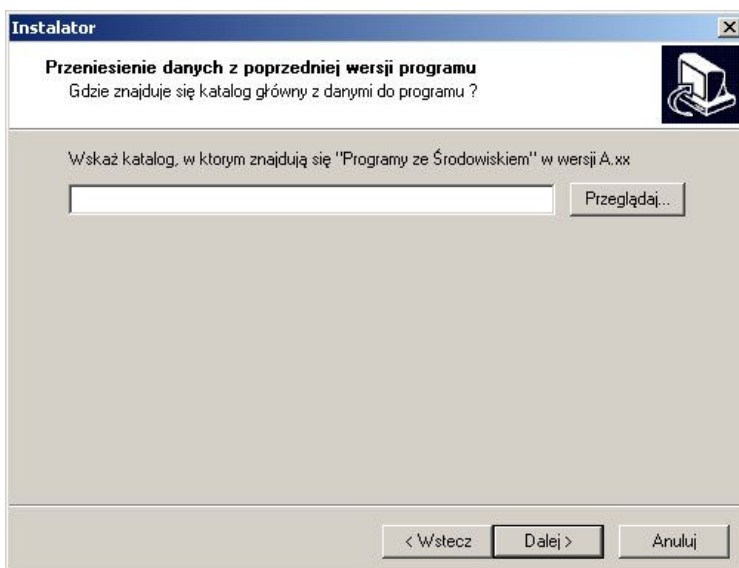
Kreator proponuje docelowe miejsce instalacji programu, ewentualną zmianę litery dysku lub nazwy katalogu użytkownik może wykonać poprzez naciśnięcie przycisku Przeglądaj...



Okno wyboru dysku na którym ma być wykonana instalacja programów CLASSIC



Następnym krokiem jest wskazanie katalogu w jakim znajdują się dotychczasowe programy RAMZES DOS Wskazanie następuje poprzez wciśnięcie Przycisku PRZEGLĄDAJ

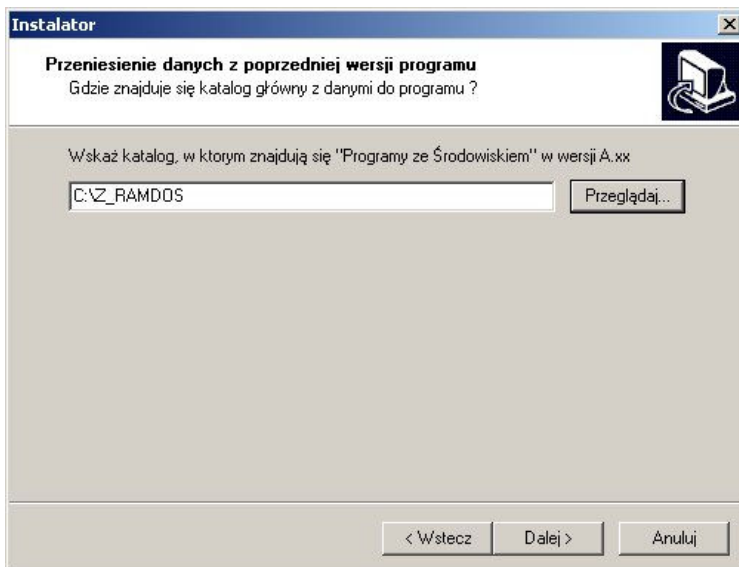


Wybór katalogu z PROGRAMAMI DOS

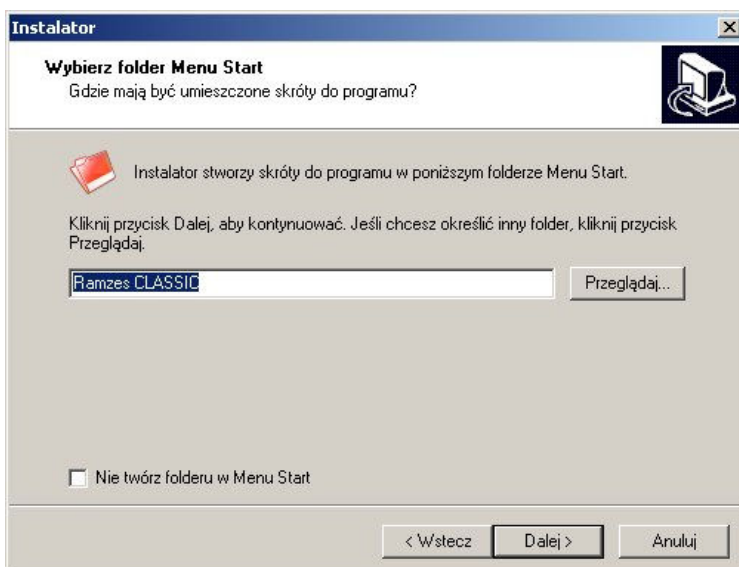
Po wskazaniu odpowiedniego katalogu zatwierdzamy wybór Przyciskiem **OK**.



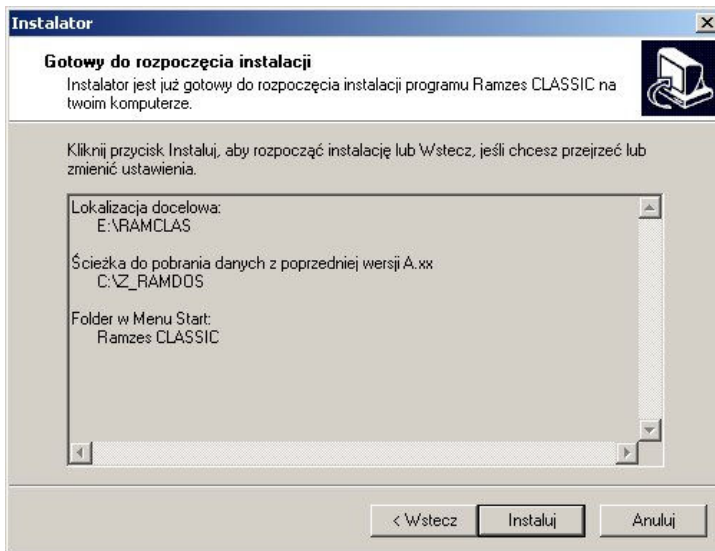
Rezultat wyboru katalogu z jakiego Kreator pobierze dane pokazana na poniższym rysunku, aby przejść do kolejnego etapu instalacji potwierdzamy Przyciskiem **DALEJ**



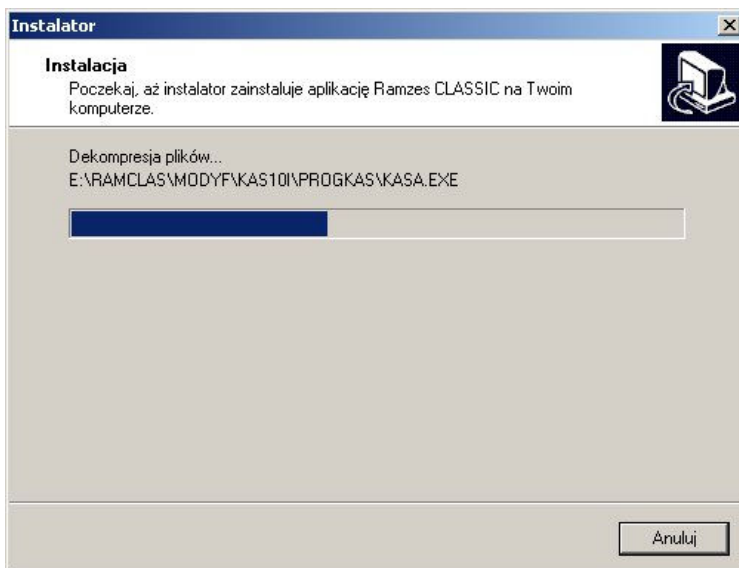
Propozycje Kreatora na utworzenie Skrótów do Programów CLASSIC w menu START i na PULPICIE systemu operacyjnego.



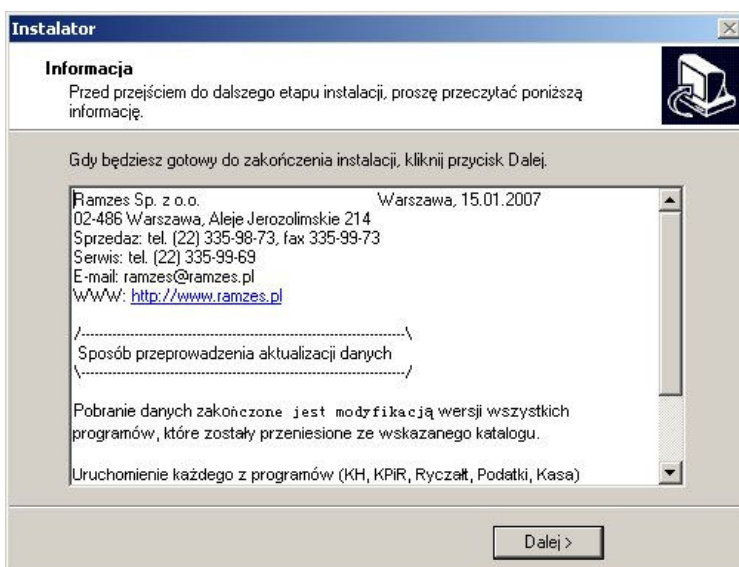
W następnym kroku Kreator pokazuje wynikowe miejsca do instalacji i pobrania danych wskazane przez Użytkownika w poprzednich etapach instalacji.



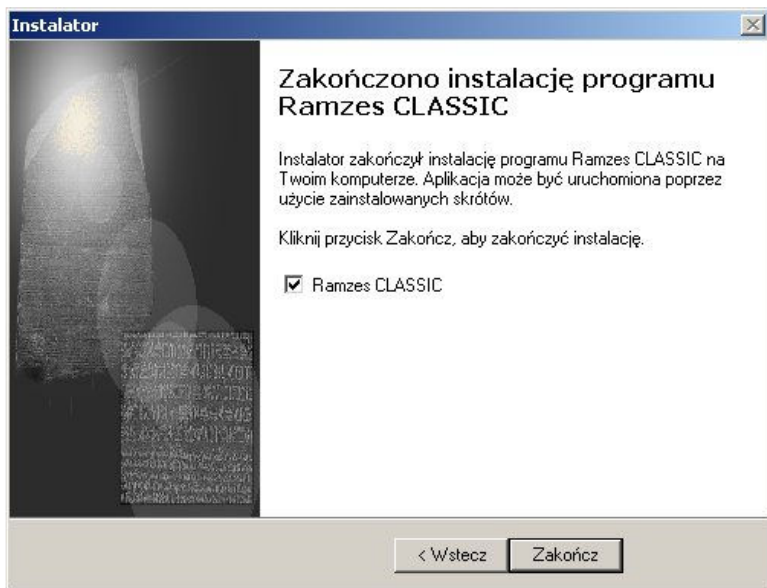
Po zatwierdzeniu ustawień Przyciskiem INSTALUJ rozpoczyna się proces instalacji programów i konwersji danych z programów Ramzes w wersji DOS



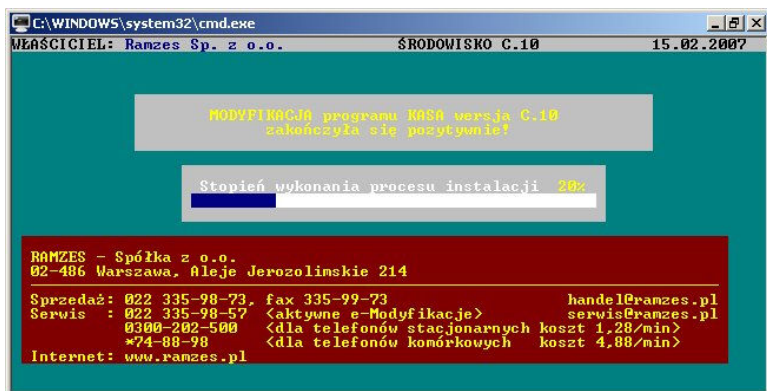
Kolejnym krokiem jest pojawienie się tekstu potwierdzającego zakończenie pobrania danych



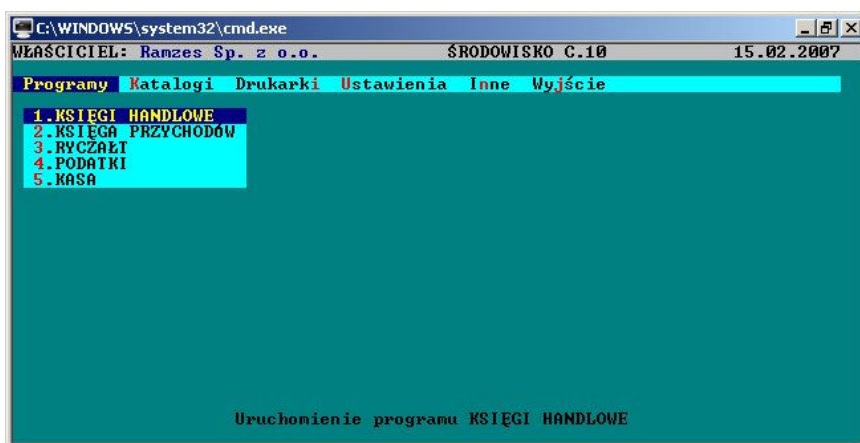
Przechodząc Dalej pojawia się ekran Zakończenia procesu instalacji. Pole Ramzes CLASSIC jest zaznaczone, co po wciśnięciu przycisku ZAKOŃCZ Spowoduje, że program CLASSIC uruchomi się automatycznie.



Po uruchomieniu Środowiska następuje aktualizacja i sprawdzenie programów



Po zakończonym procesie program jest gotowy do pracy.



Życzymy milej pracy z systemem RAMZES CLASSIC.