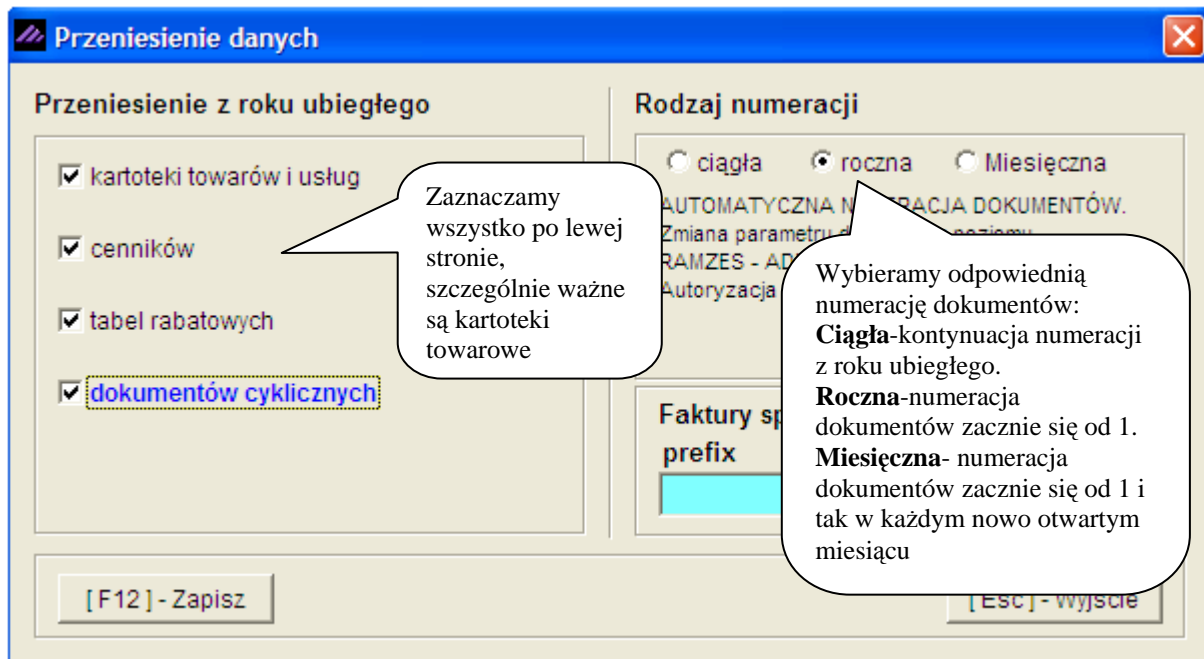
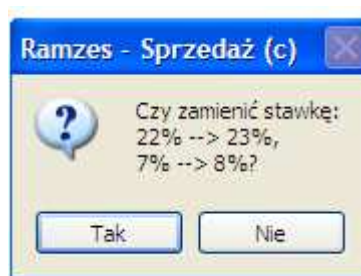


Przeniesienie danych Ramzes FAKTURA

Podczas pierwszego uruchomienia programu w nowym roku, pojawi się komunikat o przeniesienie danych:

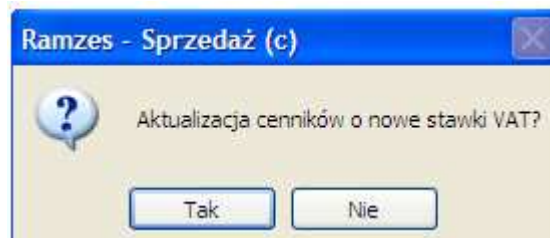


Po zaznaczeniu pozycji „kartoteki towarów i usług” program zapyta się o automatyczną zmianę stawek Vat na nowe:



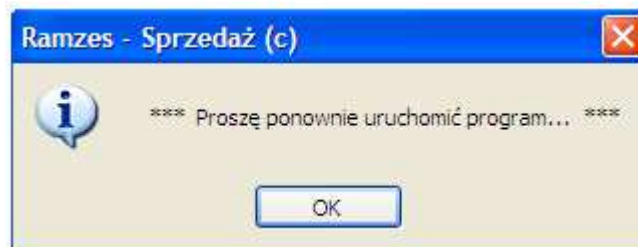
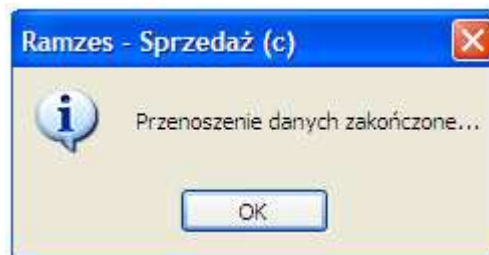
Po wybraniu klawisza "Tak" program automatycznie zmieni stawki towarowe z 22% na 23%, 7% na 8%

Po zaznaczeniu pozycji „cenników” program zapyta się o automatyczną aktualizację cenników o nowe stawki Vat:



Po wybraniu klawisza "Tak" program automatycznie zmieni wartości cennikowe uwzględniając nowe stawki Vat

Po akceptacji ([F12] Zapisz) i komunikacie



Program wymusi zamknięcie, należy go ponownie uruchomić.