

Jak uruchomić Ramzes-OnLine na komputerze?

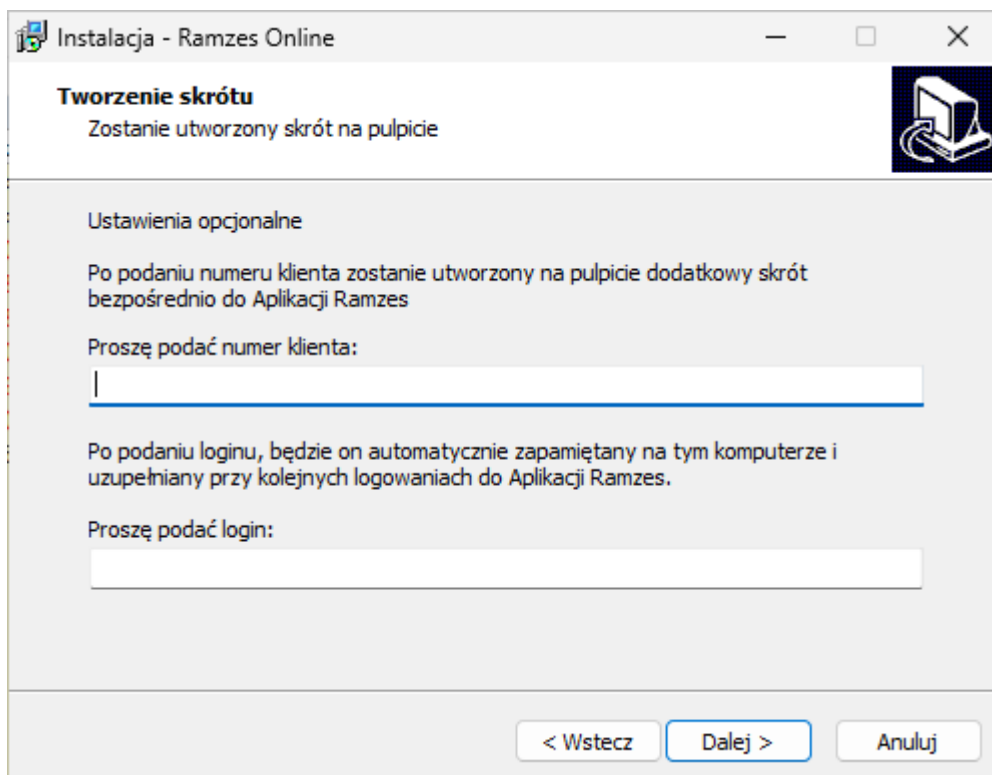
Dostęp do programu Aplikacja Ramzes-OnLine odbywa się poprzez Aplikację Ramzes OnLine. Stanowi on gwarancję bezpiecznego, indywidualnego dostępu do naszych systemów. Pracę na programie Ramzes-OnLine oraz jego uruchomienie rozpoczyna się zawsze od uruchomienia tego programu.

- Aby pobrać aplikację do zdalnego dostępu [Kliknij tutaj](#).
- Po Pobranieniu pliku należy uruchomić pobrany instalator.



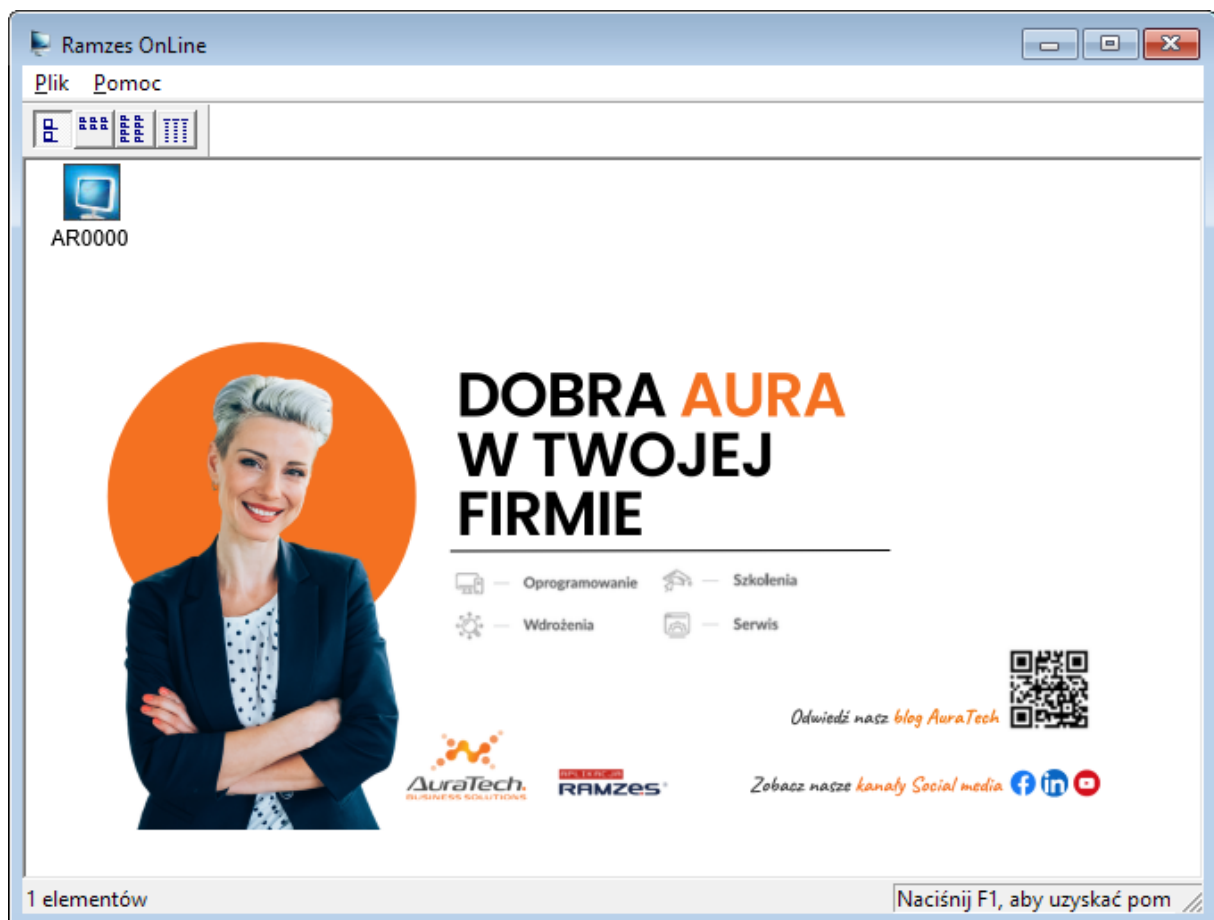
Ramzes
Online.exe

- Podczas instalacji można podać numer klienta. Po wpisaniu numeru klienta zostaną na Pulpicie utworzone dwa skróty do Aplikacji Ramzes OnLine.



- Po dodaniu loginu, będzie on automatycznie zapamiętany i uzupełniany podczas logowania. Pole Login jest polem obowiązkowym.

- Skrót Ramzes Online pozwala po zalogowaniu na otwarciu panelu, gdzie możemy skonfigurować nasze drukarki lub wybrać udostępnioną aplikację.

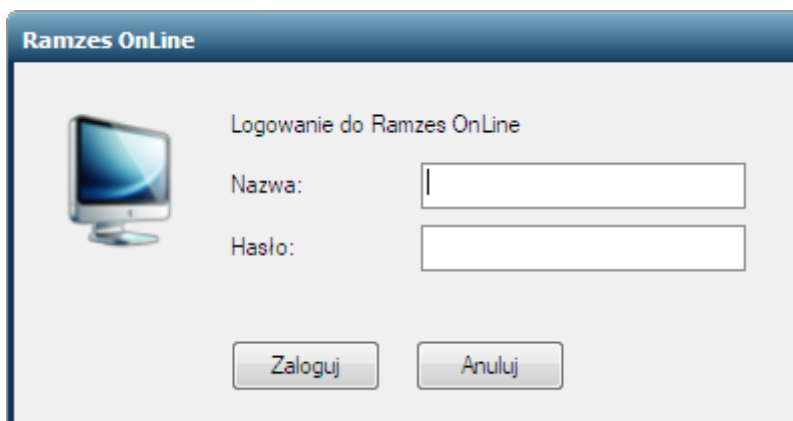


Skrót AP Ramzes uruchamia od razu po zalogowaniu Aplikację Ramzes przypisaną do numeru klienta.

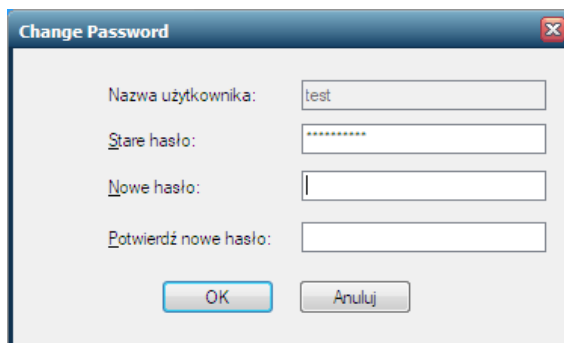
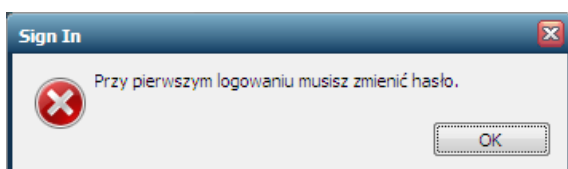


W przypadku pozostawienia pustego pola, zamiast numeru klienta, zostanie utworzony jedynie plik Ramzes Online.

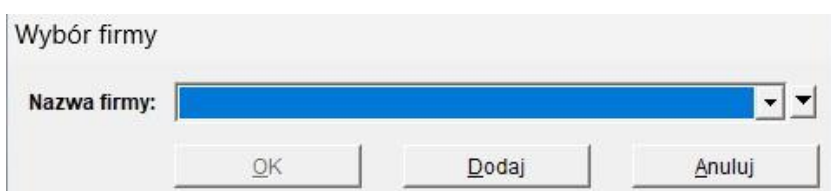
- Otrzymasz okno do zalogowania, w którym wprowadzisz login i hasło (do zdalnego dostępu):



Jeżeli logujesz się po raz pierwszy musisz koniecznie zmienić hasło na znane tylko sobie. Po zalogowaniu wyświetli się okno zmiany hasła. Zadbaj, aby nie dostało się w niepowołane ręce.



- Po uruchomieniu zdalnego dostępu otrzymasz formatkę wyboru Firmy w Aplikacji Ramzes:



- Jeżeli nie posiadasz danych w Aplikacji Ramzes (pochodzących z programu w wersji stacjonarnej bądź wersji demo), pracę rozpoczniesz od dodania swojej firmy:

Nowa firma

NIP: 5271030866 

Nazwa pełna * AURA TECHNOLOGIES SPÓŁKA Z OGRANICZONĄ ODPOWIEDZIALNOŚCIĄ

Miejscowość * Warszawa

Ulica Aleje Jerozolimskie Nr domu * 181B Nr lokalu 5 PIĘTRO

Kod pocztowy * 02-222 Poczta Warszawa

* - wymagane [F12] - Zapisz Anuluj Import Classic [Esc] - Wyjście

- Przy pierwszym wejściu do programu zalogujesz się jako Admin (osoba posiadająca prawa do zakładania kolejnych użytkowników, nadawania im haseł i uprawnień) pole **hasło** pozostawiając puste.

Logowanie do systemu

Nazwa operatora Admin

Hasło operatora

OK Anuluj

Po pierwszym zalogowaniu można hasło Admina zdefiniować. Więcej na ten temat znajdziesz w instrukcji użytkownika (<http://www.ramzes.pl/edukacja/instrukcje-uzytkownika>)

- Po zatwierdzeniu daty uruchomi się główne okno Administratora, służącego do poruszania się po poszczególnych modułach Aplikacji Ramzes.

