

## Wydruki w Programie Płace od wersji 40.03

Zasadnicza zmiana polega na przekonwertowaniu baz danych w programach, które w wersjach poprzednich miały za ustawioną stronę kodowania polskich liter (ąśćńóęź)

mazovia na



latin 2

Oznacza to, że nie ma od tej pory konieczności stosowania dodatkowych, Dos-owych programów do wywoływania polskich liter w mazovi, ponieważ sam Windows obsługuje Latin 2 i do tej postaci została właśnie przystosowana baza programu.

### Wydruk na drukarkach igłowych.

Po konwersji baz programu na Latin 2, możemy uzyskać poprawny wydruk poprzez dopasowanie (przestawienie) naszych drukarek, na drukowanie zestawem znaków Latin 2.

W większości drukarek nie ma z tym problemu, wystarczy instrukcja drukarki z opisem jak ustawić (zmienić) stronę kodową drukarki.

Niektóre drukarki przywożone z zagranicy (nie były produkowane na Polskę) mogą, w swojej Pamięci EPROM nie zawierać znaków zestawu Latin 2. W takim przypadku należy skontaktować się z serwisem drukarki w celu „dogrania” strony kodowej Latin 2.

■ **Rekomendacja Stowarzyszenia Księgowych w Polsce** dla Ksiąg Handlowych v. 01.25.01 oraz dla Amortyzacji v. 05.28.06.

■ **Rekomendacja Stowarzyszenia Ekspertów Finansowych i Doradców Podatkowych** dla programów finansowo-księgowych z grupy Aplikacji Ramzes.

■ **Medal Europejski dla usługi:** "kompleksowe wsparcie technologiczno-powdrożeniowe".

■ **Medal Europejski dla produktu:** "Aplikacja RAMZES - programy dla firm".

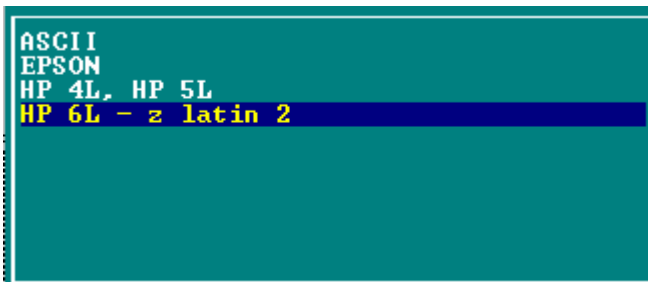
**Ramzes Sp. z o.o., Al. Jerozolimskie 214, 02-486 Warszawa**  
tel.: 022 335 98 73, faks: 022 335 99 73, <http://www.ramzes.pl>; e-mail: [handel@ramzes.pl](mailto:handel@ramzes.pl)

## Wydruki na drukarkach laserowych i atramentowych

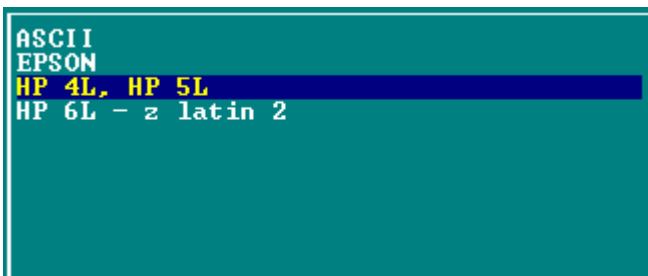
Dla drukarek Laserowych i Atramentowych

Należy zastosować sterownik zawierający odpowiednie niżej podane kody

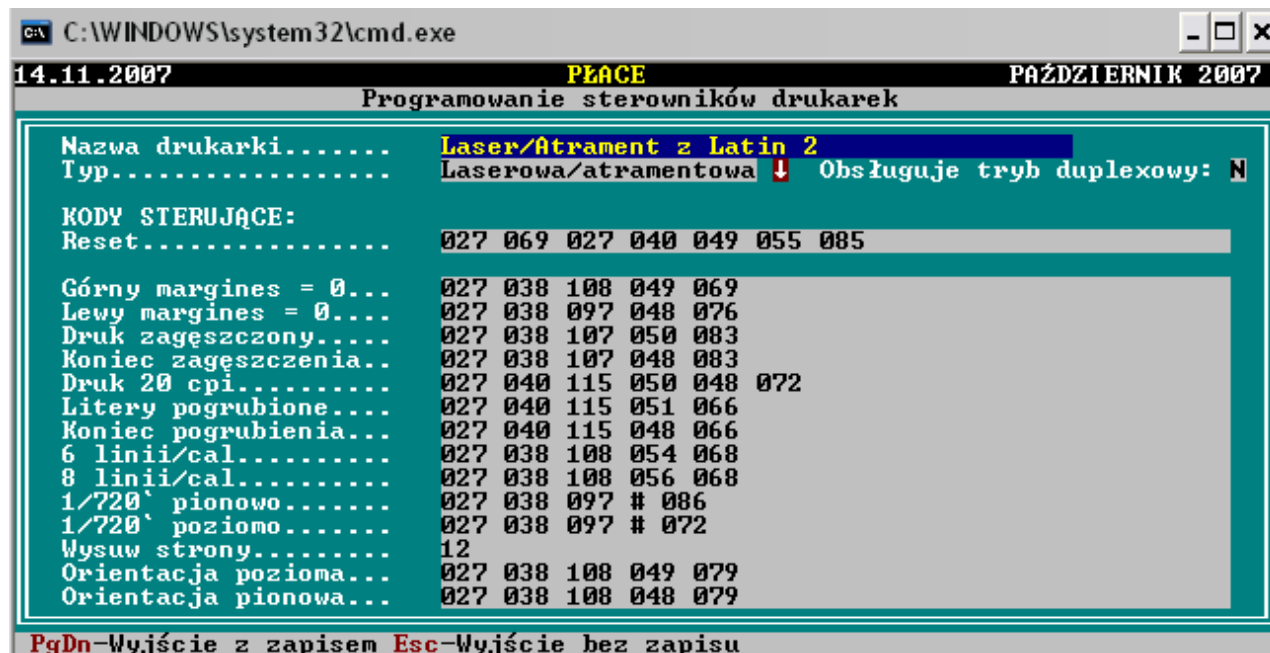
Jeżeli taki sterownik już jest to po prostu go wybieramy i przypisujemy do portu.



Jeżeli nie ma – powielamy sterownik HP 4L, HP 5L

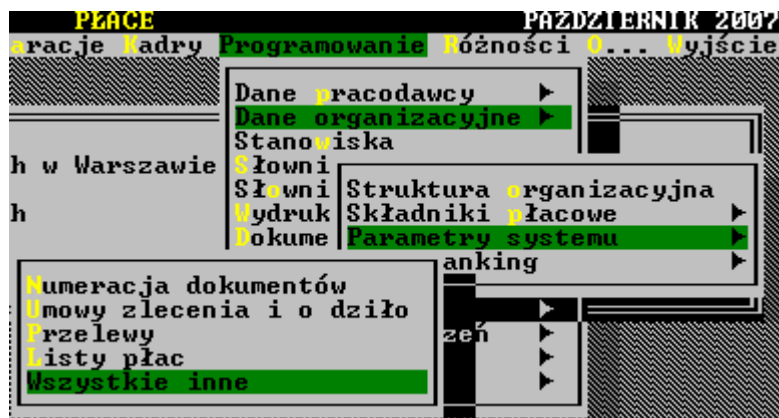


Nadajemy nową nazwę np. **HP 6L - z latin 2** i uzupełniamy kody do postaci

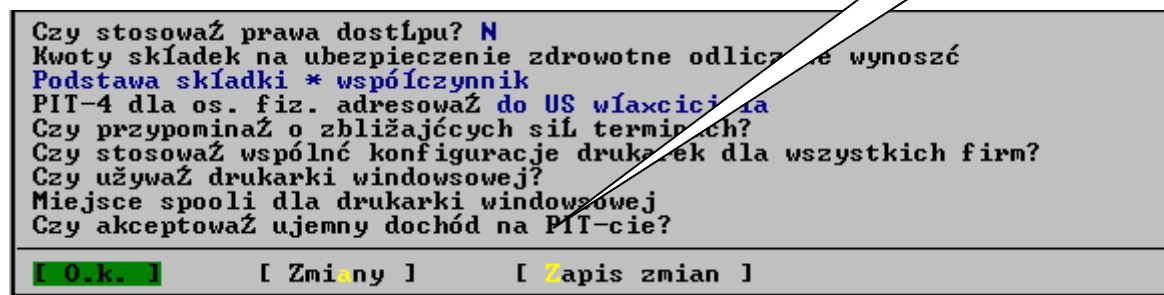


Wydruki na domyślną drukarkę Windows (port usb, drukarka sieciowa,)

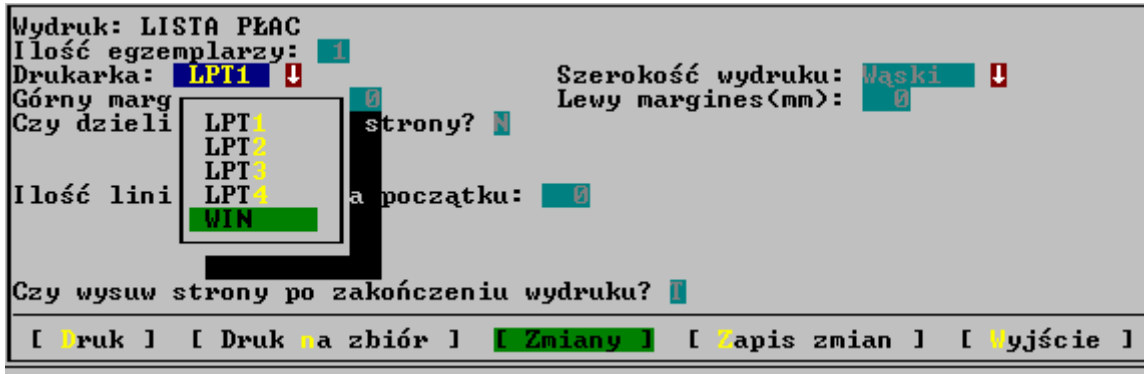
Po pierwsze ustawiamy w programie ten parametr



Wstawiamy T



Wybierając dowolny wydruk ustawiamy



Wydruk zostanie skierowany na drukarkę aktualnie wybraną jako domyślna

