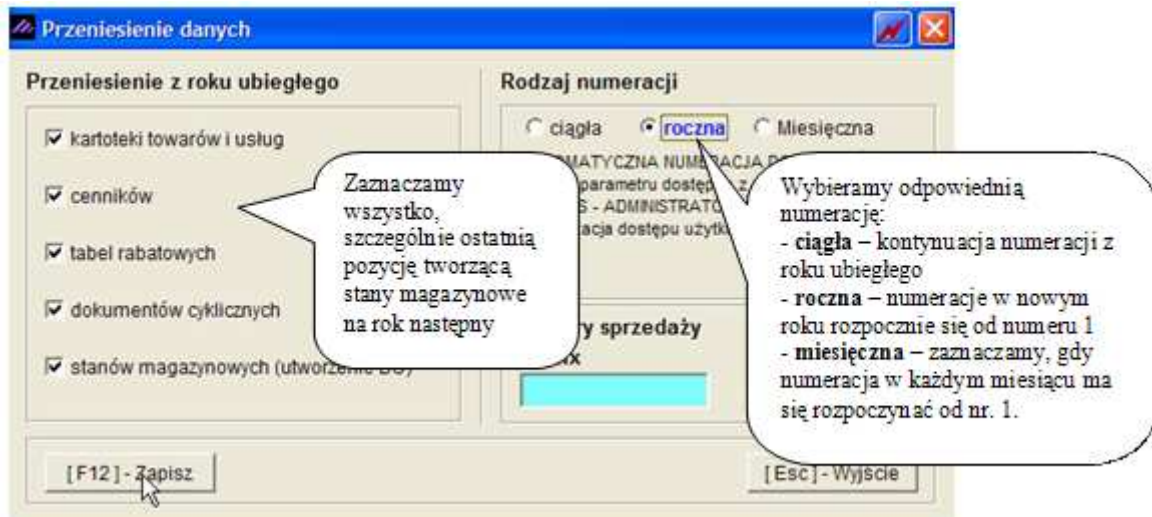
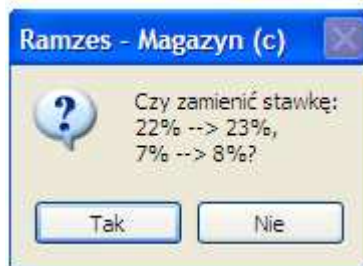


Przeniesienie danych **Ramzes MAGAZYN**

Podczas pierwszego uruchomienia programu w nowym roku, pojawi się komunikat o przeniesienie danych:



Po zaznaczeniu pozycji „kartoteki towarów i usług” program zapyta się o automatyczną zmianę stawek Vat na nowe:



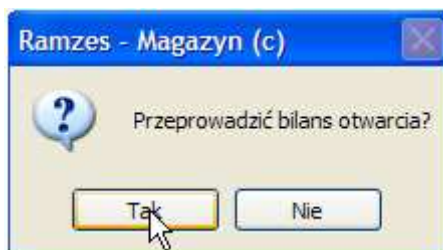
Po wybraniu klawisza”Tak” program automatycznie zmieni stawki towarowe z 22% na 23%, 7% na 8%

Po zaznaczeniu pozycji „cenników” program zapyta się o automatyczną aktualizację cenników o nowe stawki Vat:

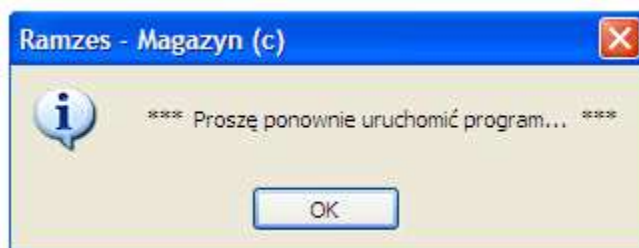


Po wybraniu klawisza”Tak” program automatycznie zmieni wartości cennikowe uwzględniając nowe stawki Vat

W momencie zapisu, program zapyta się o utworzenie Bilansu Otwarcia (stany magazynowe z 31 grudnia zostaną przeniesione na rok następny)



Po akceptacji i komunikacie



Program wymusi zamknięcie, należy go ponownie uruchomić.