

Poniżej prezentujemy sposoby wykluczenia plików Aplikacji Ramzes ze skanowania przez systemy antywirusowe

*** Avast ***

Wchodzimy do programu Avast.

Wybieramy zakładkę: „ustawienia skanowania” -> „wykluczenia”

Klikamy pole zawierające tekst <wpisz ścieżkę> i wpisujemy miejsce lub plik, który chcemy wykluczyć ze skanowania. Jeśli go nie znamy klikamy przycisk „Przełączaj”, zaznaczamy pole wyboru obok miejsca lub pliku podlegającego wykluczeniu, a następnie klikamy „OK”.

Aby wykluczyć katalog wraz ze wszystkimi podkatalogami, konieczne jest dodanie “* ” na końcu nazwy takiego katalogu, np. C:\AP Ramzes*

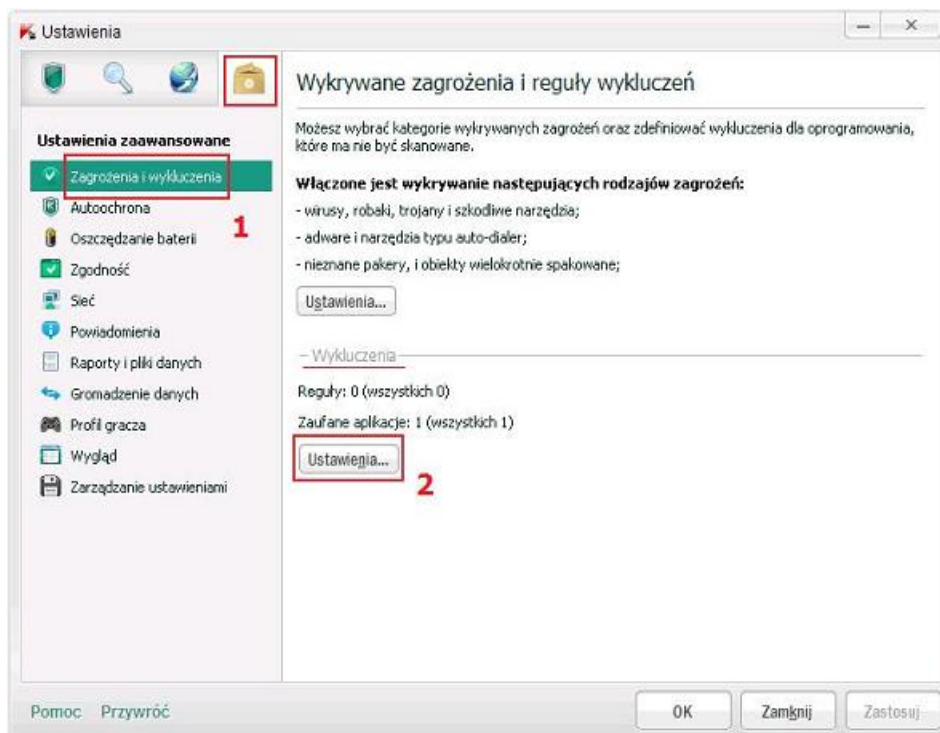
Aby usunąć dane miejsce lub plik z listy wykluczeń, proszę raz kliknąć taki element, by go wybrać, a następnie kliknąć przycisk „Usuń”.

*** Kaspersky ***

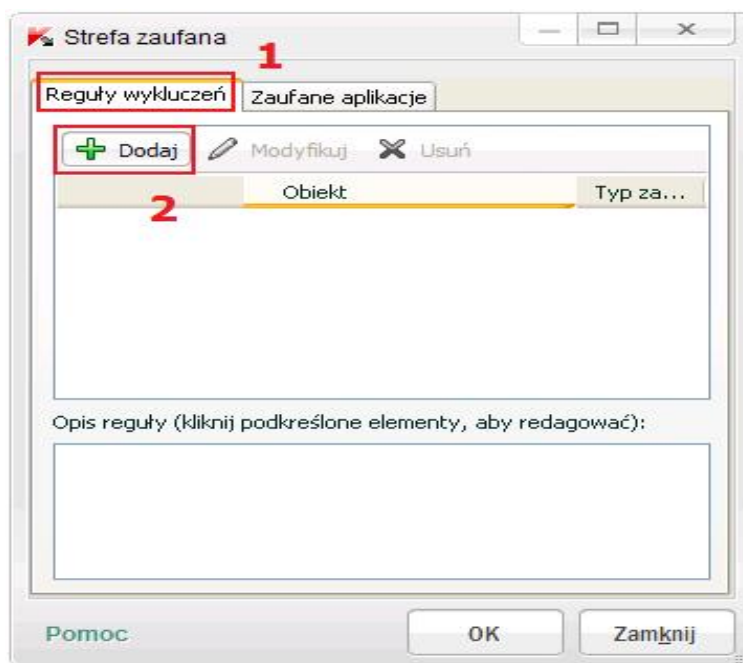
Otwórz główne okno aplikacji. W prawym górnym rogu okna głównego aplikacji kliknij odnośnik **Ustawienia**.



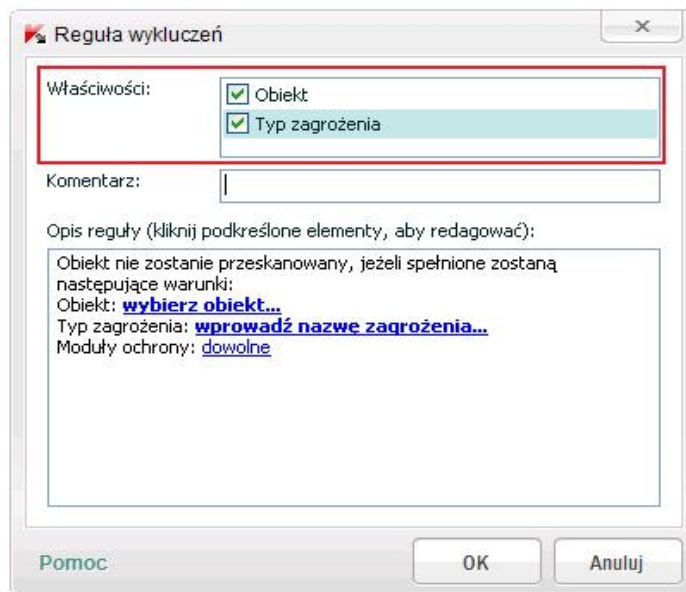
W lewej części okna **Ustawienia** przełącz na zakładkę **Ustawienia dodatkowe**. W lewej części okna **Ustawienia** wybierz **Zagrożenia i wykluczenia**. W prawej części okna **Ustawienia** kliknij przycisk **Ustawienia** znajdujący się w sekcji **Wykluczenia**.



W oknie **Strefa zaufana** przejdź na zakładkę **Reguły wykluczeń**. Kliknij przycisk **Dodaj**.



W oknie **Reguła wykluczeń** określ właściwości reguły. **Obiekt. Typ zagrożenia.**

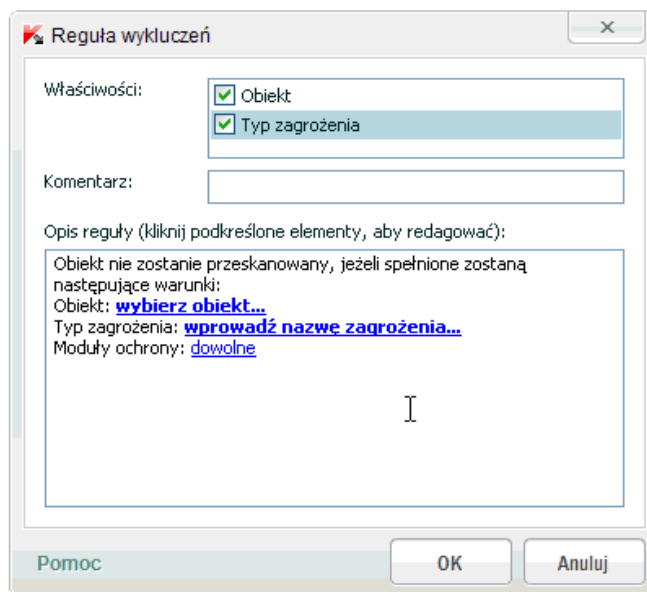


Kliknij odnośnik **Wybierz obiekt...** link pod **Opisem reguły**.

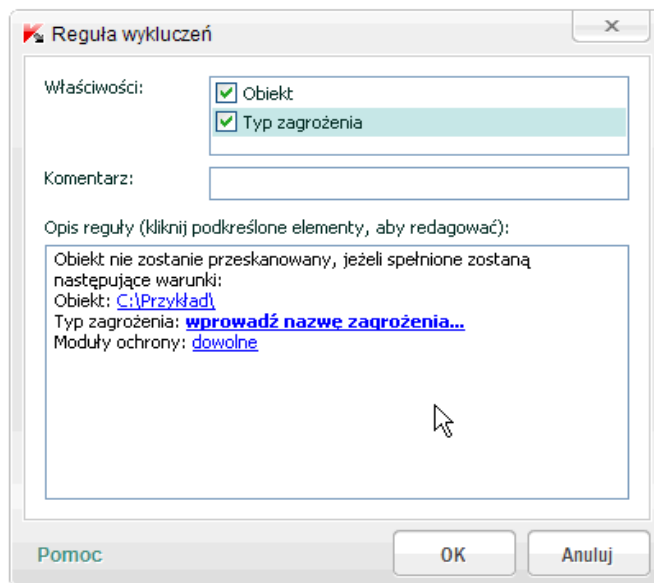
W oknie **Nazwa obiektu** kliknij przycisk **Przeglądaj** i dodaj plik, dla którego stworzysz regułę. Wybierz odpowiedni folder z plikiem lub wpisz pełną ścieżkę dostępu do pliku.

Zaznacz opcję **Włączając podfoldery** jeżeli reguła jest tworzona dla więcej niż jednego pliku

Kliknij **OK** w oknie **Nazwa obiektu**.



Jeżeli zaznaczono **Typ zagrożenia**, kliknij na odnośnik **wprowadź nazwę zagrożenia...** obok opcji **Typ zagrożenia**, jeżeli chcesz wykluczyć typ zagrożenia. W oknie **Typ zagrożenia** wprowadź typ zgodny z klasyfikacją **Encyklopedii Wirusów**. Kliknij **OK** w oknie **Typ zagrożenia**. W dolnej części okna **Reguła wykluczeń**, obok **Moduły ochrony** kliknij na odnośnik **dowolne**, a następnie **wybierz moduły**. W oknie **Moduły ochrony**, określ komponenty, dla których ma działać reguła wykluczeń. Potwierdź, klikając **OK**.



Kliknij przycisk **OK** w oknie **Reguła wykluczeń**.

W oknie **Strefa zaufana**, znajdziesz opis utworzonej reguły. Kliknij przycisk **OK**.

W prawym dolnym rogu okna **Ustawienia** kliknij przyciski **OK**.

Zamknij główne okno aplikacji.

*** AVG ***

Z menu **Opcje** wybierz **Ustawienia zaawansowane**. Z panelu po lewej wybierz **Wyjątki**. W panelu po prawej, kliknij **Dodaj wyjątek**. Z menu rozwijanego wybierz typ wyjątku - **Plik** lub **Folder**. Odnajdź plik lub folder, który chcesz wykluczyć. Wybierz czy chcesz zastosować wyjątek również dla innych składników AVG.

Kliknij **OK** aby zapisać informacje o wyjątku.

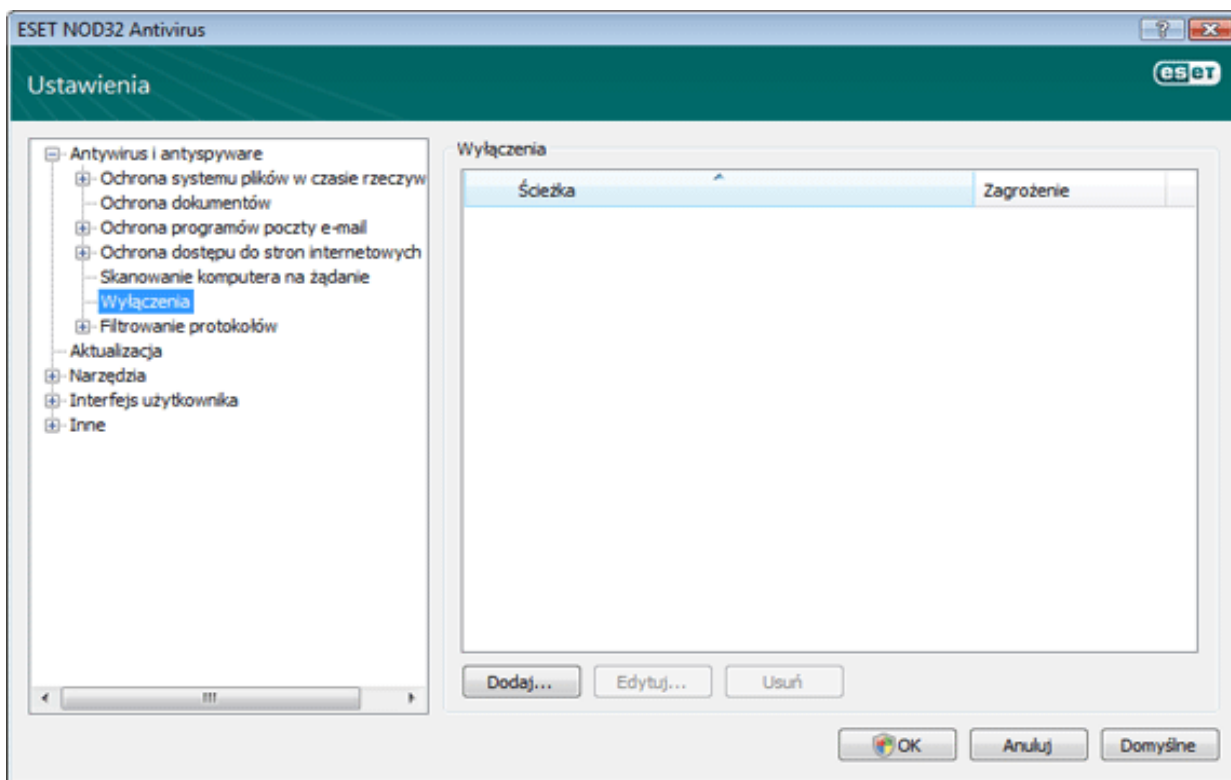
Kliknij **OK** ponownie, aby zapisać ustawienia.

*** Norton ***

W oknie **Wykluczenia skanowania** wybierz okno **Dodawanie elementu**, w którym dodaj plik, który chcesz wykluczyć..

Następnie w oknie głównym programu Norton AntiVirus, kliknij pozycję **Ustawienia > Komputer > Wykluczenia ochrony przed wirusami i funkcji SONAR > Elementy wykluczane z wykrywania przez funkcje Automatyczna ochrona, SONAR i Download Intelligence > Konfiguruj**.

*** ESET NOD32 ***



W oknie Ustawienia rozwiń zakładkę **Antywirus i antyspyware**. Wybierz **Wyłączenia**. Kliknij **Dodaj...** i wprowadź ścieżkę do obiektu lub wskaż obiekt w drzewie folderów.