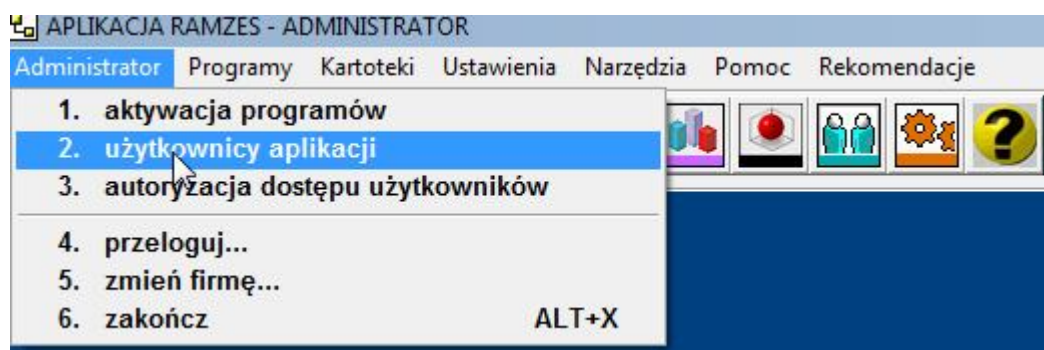
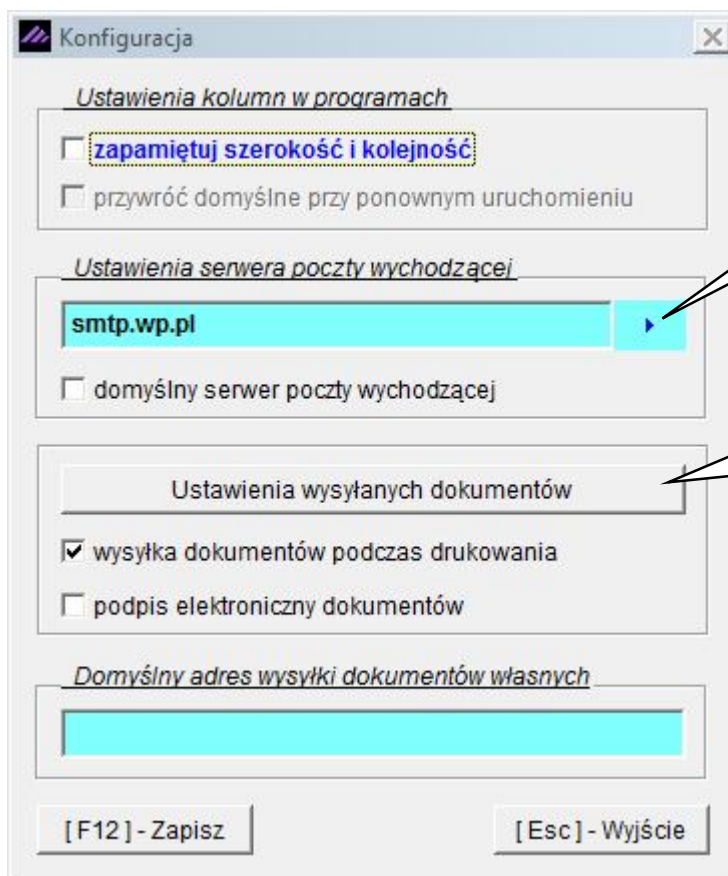
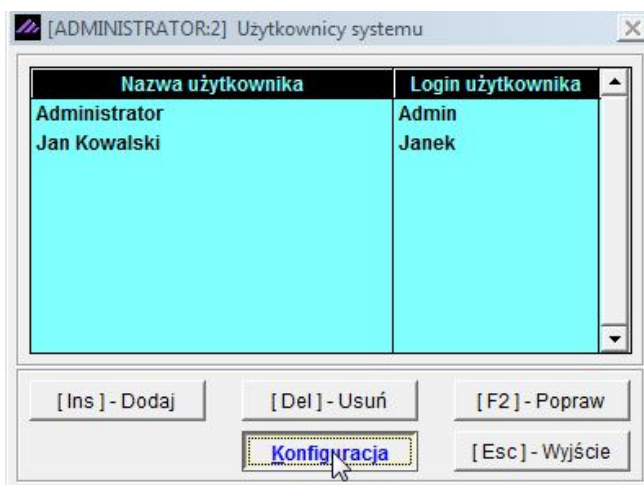


KONFIGURACJA WYSYŁKI E-MAIL

W celu przygotowania programu do wysyłania/zapisywania dokumentów, należy wybrać:



Następnie należy zaznaczyć odpowiedniego operatora → Konfiguracja

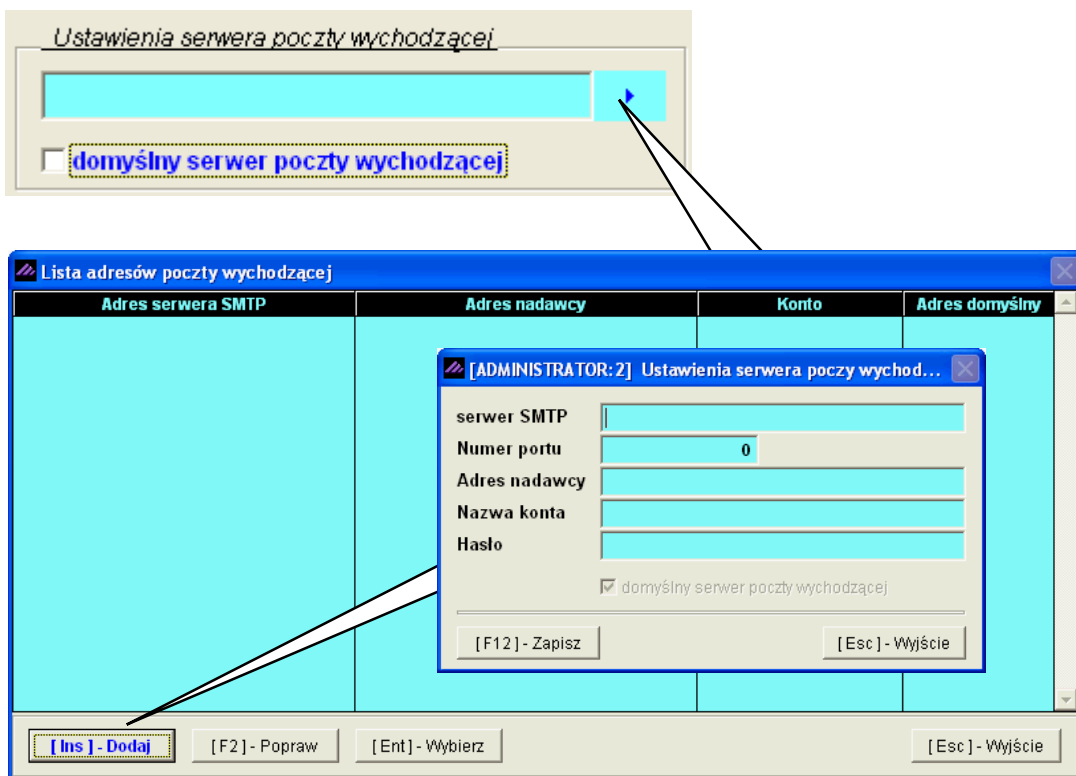


Konfiguracja skrzynki nadawczej dla wysyłanych dokumentów

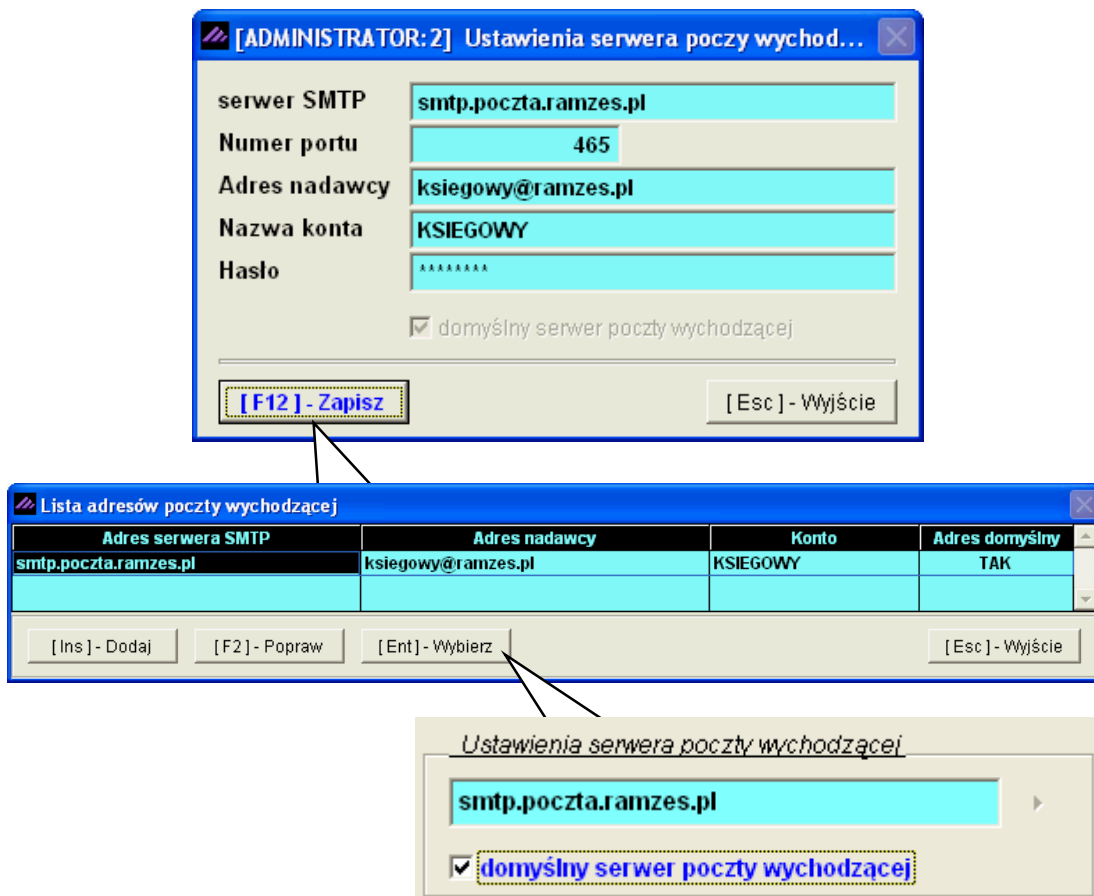
Konfiguracja, jakie dokumentu mają być wysyłane/zapisywane do pliku PDF

Ustawienia serwera poczty wychodzącej.

Ustawienie serwera poczty wychodzącej pozwala na zdefiniowanie parametrów niezbędnych do wysłania dokumentu (np. pliku pdf).



Dodanie ustawień serwera poczty wychodzącej.



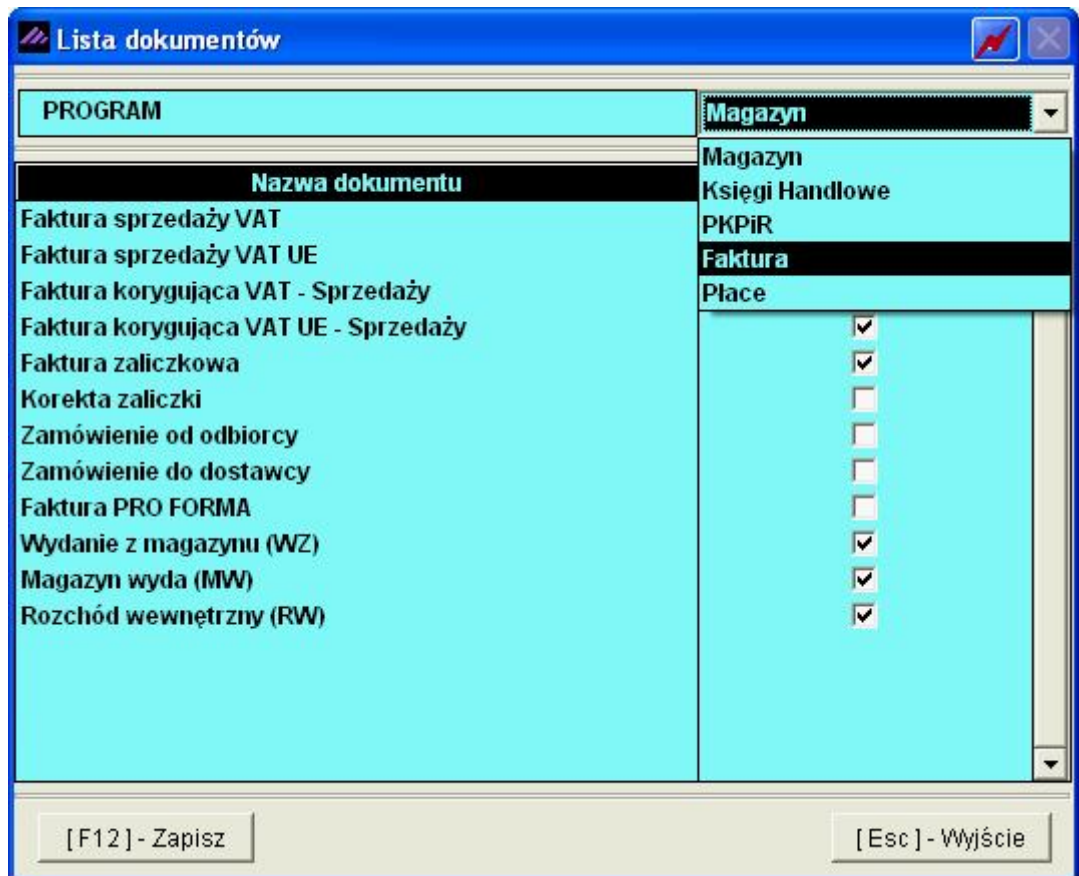
Zapis ustawień serwera poczty wychodzącej.

Ustawienia wysyłanych dokumentów

Po użyciu przycisku

Ustawienia wysyłanych dokumentów

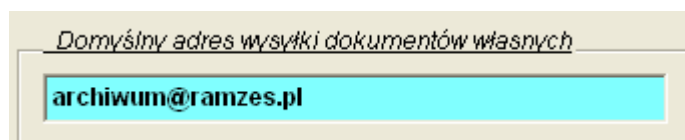
Można określić, które dokumenty w aktywnych aplikacjach będą wysyłane.



Lista wysyłanych dokumentów..

Adres wysyłki dokumentów własnych.

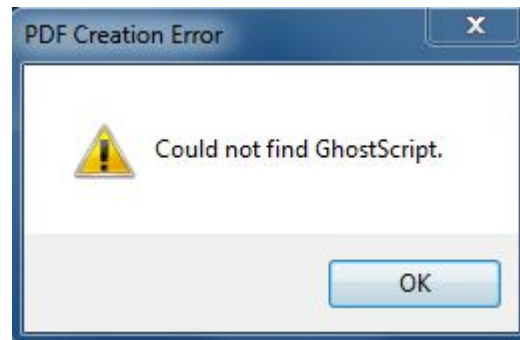
W ramach konfiguracji użytkownika można również wskazać adres do wysyłki dokumentów własnych.



Domyślny adres wysyłki dokumentów własnych.

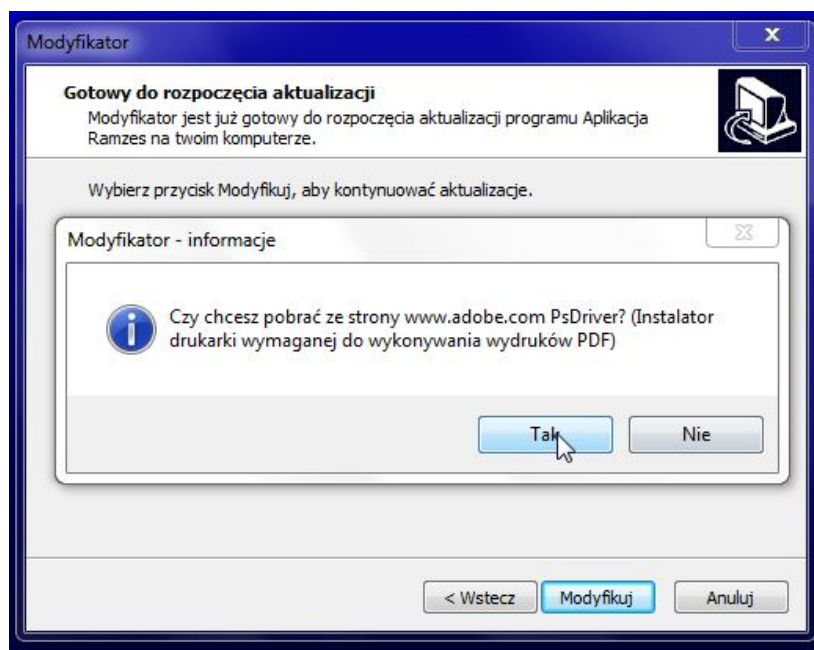
Wykaz błędów:

1.

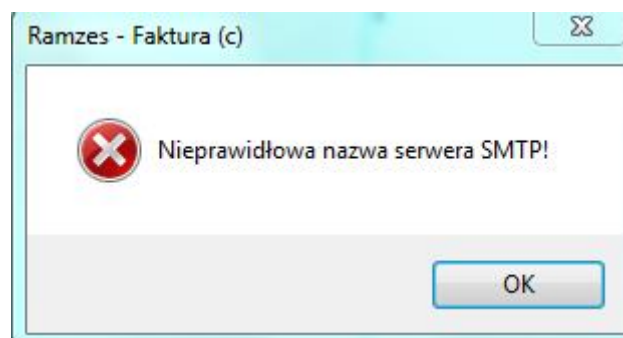


Brak zainstalowanego programu GhostScript. Uniemożliwia to tworzenie plików PDF.

Należy zmodyfikować program ponownie zaznaczając :

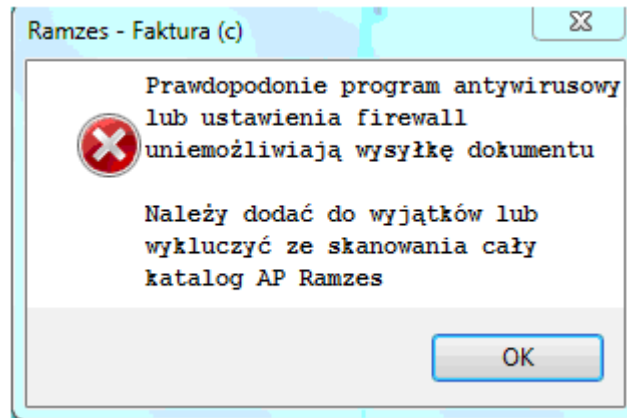


2.



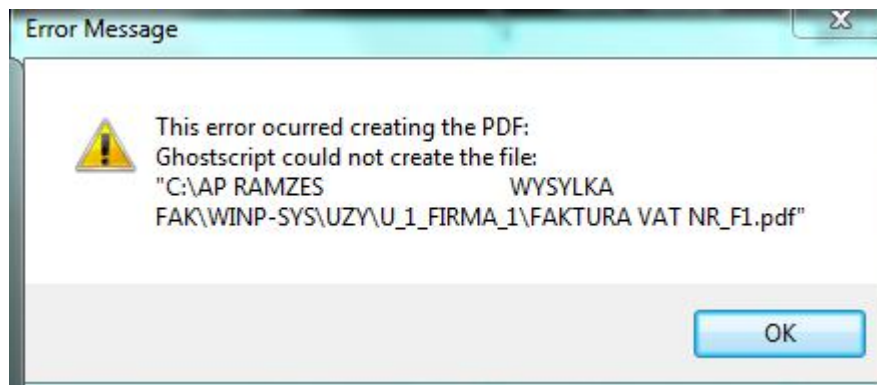
Brak skonfigurowanej skrzynki nadawczej w Administratorze dla operatora

3.



Nie skonfigurowany program antywirusowy. Standardowa konfiguracja dotycząca naszej Aplikacji

4.



Katalog z Aplikacją Ramzes znajduje się pod inną nazwą, niż „AP Ramzes”.